



HYSBYSIAD PREIFATRWYDD

PROFIAD



GWAITH

1. PWY YDYN NI?

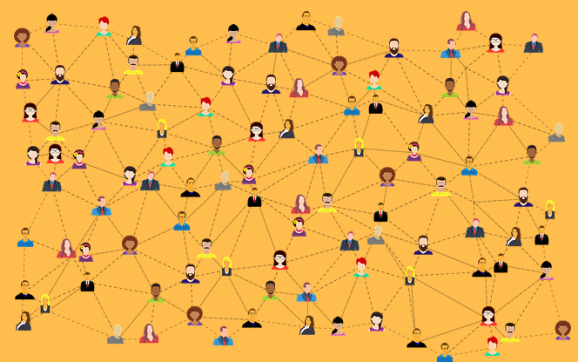


Ni yw Cyngor Caerdydd. Rydym yn darparu lleoliadau profiad gwaith ac yn gyfrifol am eich data.



BETH YW 'DATA PERSONOL'?

Gwybodaeth amdanoch chi yw data personol. Mae enghreifftiau o hyn yn cynnwys eich enw, eich dyddiad geni a'ch rhif cyswllt. Mae hefyd yn cynnwys gwybodaeth y gallwn ei chasglu i'n helpu i roi'r lleoliad profiad gwaith gorau i chi. Enghreifftiau o hyn yw canlyniadau arholiadau (os yn berthnasol), gofynion lleoliad a manylion am unrhyw anableddau sydd gennych fel y gallwn sicrhau bod eich lleoliad yn addas i'ch anghenion.



PAM RYDYM YN CASGLU EICH DATA PERSONOL?



Cesglir eich gwybodaeth i'n galluogi i gynnig lleoliad profiad gwaith i chi. Rydym yn cynnig lleoliadau yn unol ag Amcanion Cynllun Corfforaethol y Cyngor a Gweledigaeth 2030 Caerdydd ar gyfer Addysg a Dysgu.

BLE RYDYM NI'N EI GAEL?

Pan fyddwch yn gwneud cais am leoliad, byddwn yn casglu'r wybodaeth briodol gennych.



Ar gyfer beth rydyn ni'n ei ddefnyddio?



Rydym yn defnyddio'ch gwybodaeth i sicrhau eich bod yn cael cynnig y lleoliad gorau. Efallai y bydd angen i ni hefyd rannu eich gwybodaeth gyda'r gwasanaethau brys pe bai damwain yn digwydd!

CYSYLLTWCH Â NI!

diogeludata@caerdydd.gov.uk

HYSBYSIAD PREIFATRWYDD



PROFIAD



GWAITH



BLE MAE FY NATA? PWY ALL EI WELD?

Cedwir eich data'n ddiogel ar gyfrifiaduron y Cyngor. Yr unig bobl sy'n gallu cael mynediad ato yw pobl sy'n gweithio i Gyngor Caerdydd neu bobl yr ydym yn caniatáu iddyn nhw ei weld.

PA MOR HIR YDYCH CHI'N CADW FY NATA?

3 blynedd. Y rheswm am hyn yw ein bod ond yn cadw eich gwybodaeth cyhyd ag y bydd ei hangen arnom, neu gyn hired â bod y gyfraith yn dweud bod yn rhaid i ni ei chadw. Pan nad oes ei hangen arnom mwyach, caiff y wybodaeth ei dinistrio mewn ffordd ddiogel!



A OES ANGEN I MI WNEUD UNRHYW BETH?

Na, efallai bod rhywfaint o'r wybodaeth a roddwyd wedi'i darparu gan eich rhieni neu ofalwyr, ac rydym yn rhoi mwy o wybodaeth iddyn nhw am sut y byddwn yn defnyddio'ch data

BETH YW FY HAWLIAU?

Mae gennych yr un hawliau yn union ag oedolion! Mae hyn yn golygu y gallwch wybod pa wybodaeth sydd gennym amdanoch, sut y gallwch gael copïau o'r wybodaeth sydd gennym amdanoch a sut i newid gwybodaeth nad yw'n hollol gywir! Fel arfer, bydd rhieni a gofalwyr yn gofalu am eich hawliau nes eich bod yn barod i ofalu am y rhain eich hun. Rydym hefyd yn gweithio gyda'r Swyddog Diogelu Data i sicrhau ein bod yn gofalu am eich data'n iawn.



A allaf gael rhagor o wybodaeth?

Wrth gwrs. Gofynnwch i'ch goruchwylydd lleoliad a all eich cyfeirio at rywun a all helpu.

CYSYLLTWCH Â NI!

diogeludata@caerdydd.gov.uk