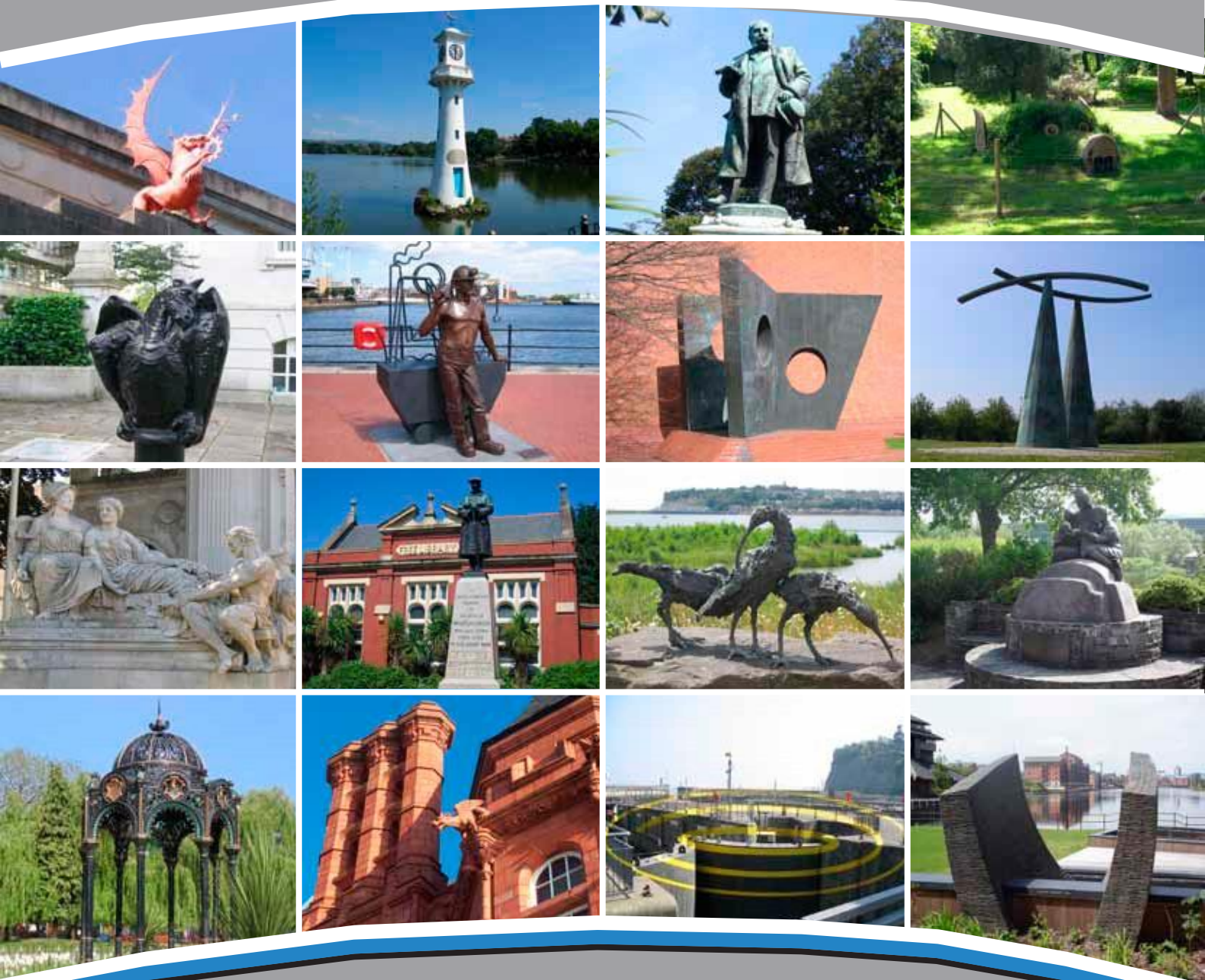


# Cofrestr Celf Gyhoeddus Caerdydd





## Y Gofrestr

Mae'r Gofrestr Celf Gyhoeddus yn cynnwys manylion am gasgliad o waith celf gyhoeddus cyfredol Caerdydd. Gallwch edrych drwy'r gofrestr a dysgu mwy am bob darn o gelf, gan gynnwys y teitl, artist, lleoliad a blwyddyn dadfeilio. Drwy ddewis yr opsiwn 'map ar-lein', gallwch hefyd weld delwedd sgrin lawn o bob darn o waith celf a darganfod ei union lleoliad yn y ddinas.

## Casgliad Celf Gyhoeddus Caerdydd

Mae gan Gaerdydd gasgliad o dros 200 Gwaith Celf Cyhoeddus sydd wedi datblygu law yn llaw â'r ddinas dros y 150 mlynedd diwethaf ac sy'n rhan annatod o ffabrig y manau cyhoeddus.

Un o ddarnau hynaf o gelf gyhoeddus Caerdydd yw delw'r Ail Ardalydd Bute gan John Evan Thomas a ddadfeiliwyd yn 1853. Gellir dweud mai'r Ail Ardalydd Bute oedd yn gyfrifol am dwf cyflym Caerdydd gyda'i ddatblygiad o dir y dociau yn ail hanner y 19eg ganrif wedi arwain at un o brif borthladdoedd allforio glo y byd.

Roedd celf gyhoeddus gynnar ar ffurf gwaith coffa a delwau yn cynrychioli ffigurau a digwyddiadau pwysig o hanes. Mae'r darnau hyn o waith celf yn rhan werthfawr o wneuthuriad hanesyddol y Ddinas a'r ac mae'r Ganolfan Ddinesig ym Mharc Cathays yn cynnwys cyfoeth o henebion a cherfluniau o ddechrau'r 20fed ganrif. Mae delwau efydd gan Gerflunwyr gan gynnwys Syr William Goscombe John, Herbert Hampton a James Pittendrigh Macgillivray wedi'u lleoli ar hyd a lled Gerddi Alexandra Gardens, Gerddi Gorsedd a Lawnt Neuadd y Ddinas ac yn coffau ffigurau hanesyddol gan gynnwys; 'Henry Austin - Arglwydd Aberdâr' (1898), 'Godfrey, Is-iarll Cyntaf Tredegar' (1909) a'r 'Trydydd Ardalydd Bute (1930).



## Llinell Amser Celf Gyhoeddus Caerdydd



1853 Cerflun o Ail Ardalydd Bute



1886 Cerflun o John Batchelor



1888 Wal yr Anfeiliaid



1896 Adeilad y Pierhead

Mae gwerth a phwysigrwydd darnau o waith celf cynnar y Ddinas yn amlwg oherwydd eu lleoliadau yn y Ganolfan Ddinesig, gan gynnwys 'Cofeb Rhyfel Cenedlaethol Cymru' (1928) sydd wedi'i leoli yng nghalon Parc Cathays yng nghalon Gerddi Alexandra a Chofeb Rhyfel De Affrica gan Albert Toft (1909) sy'n sefyll ar ben deheuol Rhodfa'r Brenin Edward VII rhwng y Llysoedd Barn a Neuadd y Ddinas.

Roedd cynnwys celf ar adeiladau yn arbennig o boblogaidd rhwng y 1870au a'r Rhyfel Byd Cyntaf. Gyda datblygiad y Ganolfan Ddinesig ar droad yr 20fed ganrif roedd gwaith celf yn ffurfio rhan allweddol o adeiladau gan gynnwys Neuadd y Ddinas, y Llysoedd Barn a chyn Neuadd Sir Forgannwg. Mae'r Hen Lyfrgell yn yr Aes ac Adeilad y Pierhead ym Mae Caerdydd yn esiamplau pellach o adeiladau gyda manylion artistig o ansawdd uchel.

Mae'r 'Wal Anifeiliaid' yng Nghastell Caerdydd yn cynrychioli esiampl gynnar o waith celf heb fod yn goffaol gan roi gwerth a gwreiddioldeb i ansawdd manau cyhoeddus Caerdydd. Wedi'i leoli tu allan i brif fynedfa'r Castell, dadfeiliwyd y gwaith celf yn 1888 ac roedd yn cynnwys naw anifail a grëwyd i ddyluniadau William Burges gan y cerflunydd Thomas Nicholls. Pan gafodd Heol y Castell ei lledaenu ar ddiwedd y 1920au cafodd y wal ei symud i'w lleoliad cyfredol ar ffin Parc Bute ac ychwanegwyd chwe anifail arall a grëwyd gan Alexandra Carrick.

Yn y 1990au ychwanegwyd at gasgliad celf gyhoeddus gydag adfywiad Bae Caerdydd. Fel rhan o'r Strategaeth Adfywio, comisiynodd Corfforaeth Datblygiad Bae Caerdydd 'Strategaeth Celf Gyhoeddus ym Mae Caerdydd' a weithredwyd gan Ymddiriedolaeth Celf Bae Caerdydd a arweiniodd at ystod eang o waith celf gan ffurfio rhan allweddol o'r adeiladau, strydoedd a manau cyhoeddus o amgylch y bae.



## Llinell Amser Celf Gyhoeddus Caerdydd



1909 Is-Iarll Cyntaf Tredegar



1909 Cofeb Rhyfel De Affrica



1912 Cloddio



1924 Cofeb Rhyfel Llandaf

Mae comisiynu gwaith celf wedi parhau ar hyd a lled y ddinas, gydag artistiaid yn cael eu defnyddio mewn nifer o fentrau datblygu proffil uchel. Mae Canolfan Mileniwm Cymru a'r Senedd wedi defnyddio artistiaid sy'n rhoi ansawdd gwreiddioldeb ychwanegol i'r datblygiadau gyda chelf gyhoeddus yn ffurfio rhan allweddol o ddyluniad yr adeilad; o'r testun a welir ar du allan Canolfan Mileniwm Cymru, i fanylion ei drysau a'r driniaeth gwydr a'r ardal eistedd llechi a'r gwydr 'Wind Hedge' tu allan i'r Senedd, i driniaeth llawr gwydr Alexandra Beleschenko 'Calon Cymru' yng nghanol y Siambr Drafod.

Mae celf gyhoeddus hefyd wedi ffurfio rhan o Ganolfan Siopa Dewi Sant a gwblhawyd yn ddiweddar, lle roedd 'Rhaglen Celf Gyhoeddus Dewi Sant' yn cynnwys creu ystod o ddarnau o waith celf wedi'u lleoli ym mhrif arcedau'r canolfannau ac yn y strydoedd a'r manau cyhoeddus amgylchynol. Mae 'Alliance' gan Jean - Bernard Metais, sy'n 25 metr o uchder, yn ffurfio rhan o ganolbwynt y cynllun ac yn sefyll fel tirnod yng nghanol Plas yr Aes. Mae gweithiau comisiynu eraill yn cynnwys cyfres o setiau gwyddbwyll wedi'u lleoli yn Ynys yr Aes ac ystod o folardiau wedi'u lleoli ar hyd yr Aes sy'n cynnwys bydoedd bach tri dimensiwn.

Mae Caerdydd yn datblygu ac ehangu ei chasgliad cyfoethog ac amrywiol o waith celf yn barhaus a thros y ddwy flynedd ddiwethaf dadfeiliwyd nifer o ddarnau eraill o waith celf ar hyd a lled y ddinas. Mae delwau coffaol o Syr Tasker Watkins VC a'r cyfansoddwr o fri Ivor Novello, gosodiadau arloesol, gan gynnwys 1000 o focsys adar ac ystlumod yn y 'Wal Anifeiliaid' newydd sy'n rhedeg ochr yn ochr ag Afon Taf yn Century Wharf ac ystod o gydweithrediaadau dan arweiniad y Cyngor rhwng artistiaid ac ysgolion lleol a grwpiau cymunedol.



## Llinell Amser Celf Gyhoeddus Caerdydd



1928 Cofeb Rhyfel Genedlaethol Cymru



1930 Alegoriau o Fusnesau Drapery



1968 Tri Lletraws (Cerdded Mewn)



1975 Awen

## Map Ar-lein o Gelf Gyhoeddus

Sut i gyrchu'r map celf gyhoeddus:

- Ymweld: <http://ishare.caerdydd.gov.uk/myCardiffWelsh.aspx>. Dewiswch: 'categoriâu dangos map', 'yr amgylchedd', 'celf cyhoeddus'.

## Llinell Amser Celf Gyhoeddus Caerdydd



1992 Gorsaf Gudd



1994 Fflach Las, Bocs Pŵer a Darnau Rhwyl



1995 Golygfa Breifaf



1997 Billy y Morlo

## Datblygu'r Gofrestr

Mae'r Gofrestr Celf Gyhoeddus ar hyn o bryd yn cynnwys gwybodaeth yn gysylltiedig â 207 darn o waith celf. Mae rhai bylchau yn y wybodaeth sydd wedi'i chasglu ac yn sicr bydd darnau o waith celf ledled y Sir sydd heb eu nodi eto.

Mae nifer o ddarnau o waith celf gyhoeddus yn rhoi cipolwg ar hanes a datblygiad Caerdydd, yn amrywio o'r delwau o ffigurau amlwg o hanes y ddinas, i ddarnau o waith celf sy'n dangos treftadaeth safleoedd a darnau sy'n datgelu hanes lleol. Un o nodau'r gofrestr yw darparu rhagor o wybodaeth ar gyfer pob darn o waith celf, gan gynnwys cipolwg ar bwrpas y gwaith celf, neu'r stori tu ôl i'w gomisiynu.\*



### Meinciau Bwystfilod

Gwen Heeney 1994  
Parc y Glannau a Chei Britannia

Cafodd y naw mainc bric cerfiedig eu hysbrydoli gan y creaduriaid a ddisgrifir yng ngherdd Dylan Thomas 'The ballad of the long legged bait'.\*

**Cyswllt map**

Mae Datblygu'r Gofrestr yn broses barhaus a bydd angen mewnbwn gan ystod eang o ffynonellau a cheisir gwybodaeth yn gysylltiedig â:

- Gwybodaeth goll am ddarnau o waith celf yn y Gofrestr
- Darnau o waith celf nad ydynt yn y Gofrestr ar hyn o bryd
- Cefndir am ddiben / hanes y tu ôl i'r gwaith celf

Mae'r manylion yn y Gofrestr yn cynnwys y wybodaeth fwyaf cyson sydd ar gael ar y pryd. Efallai bydd rhai camgymeriadau yn gysylltiedig â theitlau gwaith celf, dyddiadau datgelu neu wybodaeth am yr artist.

**Gellir anfon manylion am unrhyw addasiadau neu wybodaeth ychwanegol i [publicart@caerdydd.gov.uk](mailto:publicart@caerdydd.gov.uk)**

## Llinell Amser Celf Gyhoeddus Caerdydd



2000 Yr Wy Mawr



2005 Canolfan Mileniwm Cymru



2007 3 Hirgylch ar gyfer 3 Loc



2009 Cynghrair

# Y Gofrestr







### 3 Hirgylch ar gyfer 3 Loc

Felice Varini 2007  
Morglawdd Bae Caerdydd

Delwedd anamorffig yw'r gwaith celf sydd ddim ond yn gallu cael ei weld fel tri chylch cyflawn o un safle ar Forglawdd Bae Caerdydd.



### Man Cwrdd ar y Plinth

Richard Harris 2006  
Y Senedd, Stryd Pen y Lanf

Mae'r ardal eistedd crwm yn rhoi lle clos i bobl eistedd a threulio amser ac mae wedi ei adeiladu o'r un llechi ag a ddefnyddir yn y Senedd i gyd.



### Golygfa Breifat

Kevin Atherton 1995  
Ffordd Gyswllt Butetown yr A4232

Sefwch y tu ôl i'r delw efydd a mwynhewch yr olygfa hon drwy sffêr ddur gwrthstaen yr Eglwys Norwyaidd sydd wedi ei lleoli gyferbyn â Bae Caerdydd.



### Pont Cei'r Anturiwr

Andrew Rowe 1999  
Cei'r Anturiwr, Basn y Rhath



### Mosaig Cei Anturwyr a rhwyllau maes parcio

David Mackie ac Andrew Rowe 1999  
Cei'r Anturiwr, Basn y Rhath



### Mosaig a Rheilins Ysgol Gynradd Albany

Cindy Ward 2005  
Albany Road



### Yr Holl Ddwylo

Brian Fell 2001  
Heol y Tollty

Mae 'All Hands' wedi ei leoli ar lwybr hanesyddol Camlas Morgannwg ac mae'n darlunio'r gweithwyr camlas yn tynnu eu cychod yn eu blaen gyda rhaffau trymion.



### Alegoriau o Fusnesau Drapery

Percy Thomas a'i Fab Son 1930  
Howells, Heol Eglwys Fair



### Alegoriau o Lenyddiaeth, Caligraffi ac Argraffu

William Taylor 1896  
Yr Hen Lyfrgell, Ynys yr Aes



### Alegoriau o Feddyginiaeth, Cyfraith ac Amaethyddiaeth

Percy Thomas a'i Fab 1938  
Adeilad Bute, Y Ganolfan  
Ddinesig



### Alegoriau o Astudiaeth a Rhethreg

William Taylor 1896  
Yr Hen Lyfrgell, Heol y Drindod



### Cynghrair

Jean-Bernard Metais 2009  
Plas yr Aes

Gan gyfeirio at brif rôl y mor yn hanes economaidd y ddinas, mae'r cylch 'Alliance' yn cynnwys hylif gweladwy sy'n esgyn a disgyn gyda symudiad y llanw.

Cofrestr Celf Gyhoeddus Caerdydd



### Angelina Street

Ray Smith 2004  
Angelina Street

Mae'r rheiliau dur a'r platiau efydd yn adlewyrchu defnydd y caeau chwarae cyfagos ac wedi eu dylunio mewn cydweithrediad â phreswylwyr lleol a phlant ysgol.



### Wal yr Anfeiliaid

Thomas Nicholls 1888  
Alexander Carrick 1931  
Heol y Castell

Yn wreiddiol roedd naw anifail ar y Wal ac roedd wedi ei lleoli y tu allan i Gastell Caerdydd. Ychwanegwyd chwe anifail newydd pan gafod ei symud i'w lleoliad presennol yn y 1920au.



### Wal Anfeiliaid (Century Wharf)

Gitta Gschwendtner 2009  
Llwybr Afon Taf,  
Century Wharf

Mae'r wal yn cynnwys 1000 o flychau adar ac ystlumod sydd wedi creu cynefin newydd i fywyd gwylt ar lannau Afon Taf.



### Antarctig 100 - Cofeb Capten Scott

Jonathon Williams 2003  
Parc y Glannau, Bae Caerdydd

Mae'r cerflun mosaig yn edrych allan dros y fan yn y Bae ble hwyliodd y Terra Nova, llong Capten Scott, allan o Gaerdydd yn 1910 ar ei mordaith angheuol i Begwn y De.



### **Atlantig**

Doug Cocker 1991  
Tyndall Street



### **Atlantic Echo**

Dan Archer 2000  
Ocean Way



### **Awen**

Charles I'Anson 1975  
Coleg Cerdd a Drama Cymru,  
Heol y Gogledd



### **Rheiliau Balconi**

Andrew Rowe 2001  
Plastai Bute, Schooner Way



### Paneli'r Bae

Martin Williams 1993  
Parc y Glannau

Mae'r pob panel teracota sydd wedi ei osod ar waelod deuddeg lamp stryd a leolir o gwmpas Bae Caerdydd yn darlunio agwedd wahanol o ddiwylliant Gymreig.



### Meinciau Bwystfilod

Gwen Heeney 1994  
Parc y Glannau a Chei Britannia

Cafodd y naw mainc bric cerfiedig eu hysbrydoli gan y creaduriaid a ddisgrifir yng ngherdd Dylan Thomas 'The ballad of the long legged bait'.



### Billy y Morlo

David Petersen 1997  
Parc Fictoria

Wedi iddo gael ei achub o rwydi cwch pysgota a weithiai o Ddociau Caerdydd, bu 'Billy' y morlo'n byw yn Llyn Parc Fictoria o 1912 tan ei farwolaeth yn 1939.



### Pont Ddu

Bradley Woods ac  
Andrew Hartford 2004  
Adamsdown Lane

Roedd yr artistiaid yn gweithio gyda phobl ifanc o'r ganolfan gymuned leol i wella cyflwr y llwybr allweddol hwn rhwng cymunedau Adamsdown a Sblot.



### Fflach Las, Bocs Pŵer a Darnau Rhwyl

John Gingell 1994  
Tyndall Street

Mae dylunio artistig wedi helpu i droi'r is-orsaf ddominyddol a hynod amlwg hwn yn dirnod cadarnhaol ac adnabyddus i'r ddinas.



### Cwlwm Hwylraff

Andrew Rowe 2000  
Havannah Street

Defnddiwyd i glymu llongau a chychod i'r dociau, mae'r cerflun efydd hwn yn adlewyrchu treftadaeth Bae Caerdydd fel un o borthladdoedd allforio glo mwyaf blaenllaw y byd.



### Tu Allan Adeilad - 36 i 38 Heol-y-Frenhines

Heol-y-frenhines



### Murlun Siopau Burnham Avenue

Kyle Legall 2007  
Burnham Avenue



### Bust of Pallas Athena

William Taylor 1896 Yr  
Hen Lyfrgell, Yr Aes



### Gwaith Stryd Bute

Andrew Rowe, David Mackie a  
Heather Parnell 2001  
Stryd Bute

Mae'r slabiau pafin a'r bolardiau dur sydd wedi eu lleoli ar hyd Bute Street yn cynrychioli chwe thema o'r gymuned leol, gan gynnwys: chwedlau lleol, tirnodau a masnach.



### Cader Idris

William Pye 1999  
Gwarchodfa Gwlyptiroedd, Bae  
Caerdydd y

Cafodd y cerflun gwenithfaen ei ysbrydoli gan fynyddoedd, llynnoedd a dyffrynnoedd Cymru a Chadair Idris yn benodol.



### Mynedfa Parc y Gamlas

Martin Williams 1994  
James Street

Mae'r pedwar panel a leolir ar lwybr hanesyddol Camlas Morgannwg yn adlewyrchu cloddio am lo yn Nyffrynoedd De Cymru a'i allforio o Ddociau Caerdydd.





### Tŵr Cloc Castell Caerdydd

William Burges 1873  
Heol y Castell

Mae saith ffigur yn nhŵr y cloc yn cynrychioli saith planed a'r duwiau Rhufeinig sy'n gyfatebol â nhw. Mae pob un yn dal eitem sy'n berthnasol i'w harwydd sodiac.



### Mosaig Gorsaf Caerdydd Canolog

Rob Turner  
2003 Sgwâr  
Canolog

Mae'r mosaigs dwyieithog hyn yn darlunio'r amrywiaeth o bobl wahanol sydd wedi gweithio yng Ngorsaf Ganolog Caerdydd a defnyddio'i gwasanaethau drwy gydol y ganrif ddiwethaf.



### Arena Ryngwladol Caerdydd

Alan Dawson Associates 1993  
Heol Mary Ann



### Cargoes

Brian Fell 2000  
Stryd Bute a Stuart Street

Mae'r gwaith celf yn cynnwys 21 cerflun sydd wedi eu lleoli ar yr adeiladau o gwmpas Cei'r Fôr-Forwyn ac maent yn cynrychioli amrywiol rannau o'r gerdd 'Cargoes' gan John Masefield.



### Modrwy Geltaidd

Harvey Hood 1993  
Plass Roald Dahl

Mae'r cylch yn nodi dechrau Taith y Taf sy'n 55 milltir rhwng Aberhonddu a Chaerdydd. Mae'r arwyneb gweadog yn cynnwys manylion gan gynnwys siartiau'r llanw sy'n gysylltiedig â Dociau Caerdydd.



### Y Farchnad Ganolog

Andrew Handyside and Co 1891  
Heol y Drindod



### Rheilins Century Wharf

2009  
Dumballs Road



### Setiau Gwyddbwyll

Bedwyr Williams 2009  
Ynys yr Aes

Mae'r pedwar Bwrdd Gwyddbwyll ar gael at ddefnydd unrhyw un a gallwch fenthyg darnau gwyddbwyll o'r Ganolfan Groeso gerllaw yn yr Hen Lyfrgell.



### C-Interludes

Philip Bews a Diane Gorvin 2003  
Rhodfa Lloyd George

Mae darnau celf sydd wedi eu lleoli mewn pum man ar hyd Rhodfa Lloyd George, yn cyfleu natur morwrol yr ardal ac wedi eu haddurno â cherfluniau efydd fel pysgol a gwylanod.



### Tŵr Cloc Neuadd y Ddinas

Albert Hodge 1904  
Neuadd y Ddinas, Y Ganolfan Ddinesig



### Glo, Dur a Dŵr

David Petersen 1988  
Neuadd y Sir, Heol Hemingway

Wedi ei ysbrydoli gan hanes glofaol, dur a dŵr yr ardaloedd. Mae'r pigynnau'n cynrychioli mastiau'r llongau ac mae'r darn canol yn cynnwys wagenni glo mewn rhes yn aros i gael eu dadlwytho.



### Masnach a Diwydiant

Paul Raphael Montford 1904  
Llysoedd Barn, Y Ganolfan Ddinesig



### Cylch Cwmpawd

Sebastien Boyesen 1997  
Junction Lock, Cei Britannia

Mae'r mosaig gwenithfaen yn cofnodi alldaith Capten Scott i Begwn y De yn 1910. Mae'r arysgrif yn darllen fel hyn: "To strive, to seek, to find and not to yield".



### Cysylltu 4 neu 5

Adrian Stewart 2009  
Pont Rheilffordd Stryd Wood



### Deconstruct

Philip Chancer 1995  
Parc y Cefnfor



### Deep Navigation

Stefan Gec 2000  
Plass Roald Dahl

Ar y golofn gyntaf mae enwau'r holl byllau glo De Cymru a oedd yn gweithio yn 1964. Mae'r ail golofn yn nodi'r porthladdoedd yr oedd Caerdydd yn allforio glo iddynt.



### Seddi Delta Street

Andrew Rowe a  
Simon Fenoulhet 2010  
Delta Street



### Drift of the Curlews

Sally Ann Matthews 2000  
Havannah Street

Mae'r haid o ylfinirod efydd wedi eu lleoli wrth ymyl Gwarchodfa Gwlypdir Bae Caerdydd ac maent yn adlewyrchu'r bywyd gwylt llewyrchus yn yr ardal.



### Ffynnon Yfed

Wills Brothers 1860  
Y Brodordy

Yn wreiddiol roedd y ffynnon yfed yn rhan o Neuadd y Dref yn Heol Eglwys Fair a chafodd ei hail-leoli pan chwalwyd yr adeilad yn 1914.



### Ecwiti

J. A. Stevenson 1927  
Gorllewin Stryd Bute



### Gwesty Etap

Graham Jones 2007  
Tyndall Street



### Arena Digwyddiadau

Howard Bowcott 1993  
Runway Road, Pengam Green

Mae'r ardal wedi cael ei dylunio i ffurfio man perfformio awyr agored naturiol. Mae'r blociau cerrig a chyfuchliniau'r lleiniau glaswellt yn darparu man eistedd o gwmpas y llwyfan ganolog.



### Cofeb Rhyfel Ynysoedd Falkland

1983  
Gerddi Alexandra

Cofeb i ddynion Caerdydd a laddwyd wrth ymladd yn ystod Rhyfel y Malvinas yn 1982.



### Grŵp Teulu

Robert Thomas 2005  
Churchill Way



### Ffens a Gatiau

Jeremy Waygood 1995  
Adelaide Street



### Fitzhamon Embankment

Andrew Rowe, David Mackie a Heather Parnell 2007  
Fitzhamon Embankment

Mae'r pedwar cerflun hyn wedi eu hysbrydoli gan breswylwyr a phlant ysgol lleol o Riverside, ac maent yn cynrychioli hadau a sbeisys a ddefnyddir mewn ryseitiau lleol.



### Troi

Andrew Small 2010  
Plymouth Street, Heol-y-frenhines



### Canopi Ffynnon - Gerddi Grange

MacFarlanes of Glasgow 1909  
Gerddi Grange

Yn wreiddiol roedd ffynnon yfed o dan y canopi sy'n un o'r ddwy enghraifft sy'n weddill a roddwyd i'r ddinas yn gynnar yn y 1900au.



### Canopi Ffynnon - Parc Fictoria

MacFarlanes of Glasgow 1908  
Parc Fictoria

Yn wreiddiol roedd ffynnon yfed o dan y canopi sy'n un o'r ddwy enghraifft sy'n weddill a roddwyd i'r ddinas yn gynnar yn y 1900au.



### O'r Pwll i'r Porthladd

John Clinch a Jon Buck 2005  
Parc y Glannau

Mae'r gwaith celf yn dathlu'r holl wŷr a gwragedd hynny a ffurfiodd ddolen yn y gadwyn rhwng cloddio am lo yn y cymoedd a'i allforio o Ddociau Caerdydd.



### Twndis a Mwg

Andrew Hazell 2004  
Heol Hemingway



### Porth Caerdydd

Jane Kelly 1997  
Pont Droed Pellett Street





### Gerddi Courtmead Gardens

Andrew Rowe, David Mackie a  
Heather Parnell 2006  
Court Road



### Merch

Robert Thomas 2005  
Gerddi Gorsedd



### Cofeb Rhyfel Gerddi Grange

Henry Charles Fehr 1920  
Gerddi Grange



### Teyrnged Cerflun Gren

Nia Wyn Jones 2008  
Adeilad Media Wales, Heol y Parc



### Darnau Diwydiannol - Rhodfa Lloyd George

2001  
Rhodfa Lloyd George



### Mosaig Ysgol Kitchener

Kate Derbyshire 1998  
Kitchener Road

Mae'r mosaig wedi ei seilio ar yr hwyl gall blant ei gael yn y maes chwarae bod hi'n heulog neu'n ddiwrnod glawog.



### Standiau Lamp

Llysoedd Barn, Y Ganolfan Ddinesig



### Lampstandards

Tess Jaray a Tom Lomax 1994  
Cei Britannia

Cyfeiriad at strwythurau morwrol fel craeniau a mastiau yw'r goleuadau stryd cain hyn. Maent wedi eu lleoli ar hyd Glannau Dŵr Bae Caerdydd ym Masin y Rhath a Pharc Britania.



### Tirnod

Pierre Vivant 1992  
Cylchfan Tyndall Street / Ocean Way

Mae'r casgliad hwn o siapau geometrig a wnaed o arwyddion traffig wedi creu tirnod nodedig sy'n cael ei alw'n 'Magic Roundabout' yn lleol.



### Nodwedd Dŵr Sgwâr Landsea

Jo Johnson Landscape Architects  
2000  
Sgwâr Landsea

Yn dwt yng nghalon Bae Caerdydd, mae'r nodwedd dŵr hwn yn ffurfio canolbwynt ar gyfer sgwâr cyhoeddus bychan.



### Goleudy

Mark Renn a Mick Thacker 2009  
Gorsaf Heddlu Bute Town



### Colofnau Golau - Y Swyddfa Gymreig

Heol y Coleg, Y Ganolfan Ddinesig



### Cofeb Rhyfel Llandaf

William Goscombe John 1924  
Lawnt y Gadeirlan, Llandaf



### Edrych I'r Ddau Gyfeiriad

David Kemp 2001  
Rhodfa Lloyd George



### Loudoun Square Hoardings

Anthony Brito ac Kyle Legall 2008  
Sgwâr Loudoun, Butetown



### Llys Ynadon

Louise Shenstone ac  
Adrian Butler 1993  
Fitzalan Place / Moira Terrace

Mae'r mosaig naw metr o uchder hwn yn addurno Llys Ynadon Caerdydd. Mae'r ffigur cyfiawnder wedi ei amgylchynu gan symbolau sy'n cynrychioli trefn a chydbwysedd.



### MCofeb Rhyfel Barics Maendy

Sir Edwin Lutyens 1924  
Whitchurch Road



### Parc Maltings

Avtarjeet Danjhal 1993  
Lewis Road / East Tyndall Street



### Map o Llandaf

Angela Davies 1981  
High Street, Llandaf



### Wal Tref Ganoloesol

Kathy Dalwood and Anne Smyth 2009  
Canolfan Dewi Sant

Wedi ei leoli ar y lwybr Wal y Dref Ganoloesol, mae'r gweithiau celf hyn yn cyfeirio at dreftadaeth hanesyddol Caerdydd gan gynnwys ei rôl fel canolfan fasnach a phorthladd masnach.



### Cofeb i Sgwadron 614

Ieuan Rees 1996  
Runway Road, Pengam Green

Mae'r garreg las pennant yn nodi safle blaenorol Maes Awyr Caerdydd (Pengam) ac yn coffau Sgwadron Ategol y Llu Awyr Brenhinol 614 a wasanaethai yn ystod yr Ail Ryfel Byd.



### Cofeb i Wirfoddolwyr o Gymru yn Rhyfel Sifil Sbaen

1992  
Gerddi Alexandra

Cafodd y gwaith celf coffaol hwn ei gyflwyno i'r gwirfoddolwyr Cymreig dros ryddid a ddiogelodd democratiaeth yn ystod Rhyfel Cartref Sbaen, 1936 - 1938"



### Cofeb Rhyfel Morwr Masnachol

Brian Fell (Mosaig gan Loiose Shenstone ac Adrian Butler) 1996  
Harbour Drive, Bae Caerdydd

Mae'r cerflun yn cyfuno corff llong o fewn siâp wyneb heb fod o gyfnod arbennig. Y mae'n gofeb i'r Morwyr Masnachol o Dde Cymru a wasanaethodd yn ystod yr Ail Ryfel Byd.



### Rheilins Lôn y Felin

Diane Maclean 1995  
Lôn y Felin



### Cerflun Gardd y Mileniwm

Malcolm Robertson 2000  
Ysbyty Prifysgol Cymru



### Llwybr Afon y Mileniwm

The Pioneers 1999  
Llwybr Afon y Mileniwm



### Llygad y Meddwl

Peter Randall-Page 2007  
Plas y Parc

Wedi eu gwneud o 1000 o deils teracota a grefftiwyd yn unigol, rhaid sefyll union tu allan i fynedfa'r adeilad i werthfawrogi effaith cyflawn y patrwm.



### Glowr

Robert Thomas  
2005 Heol-y-Frenhines



### Cloddio

Albert Hodge 1912  
Adeilad Morgannwg, Y Ganolfan  
Ddinesig



### Monorail

Sokari Douglas Camp 1995  
Adamscroft Place,  
Railway Embankment



### Mosaig - Gerllaw Ysgol Gynradd Mount Stuar

The Pioneers 1994  
Stuart Street



### Mosaig - Tharsis Close

Tharsis Close





### Mam a Mab

Robert Thomas  
2005 Heol-y-frenhines



### Pyst Milltir y Rhwydwaith Seiclo Cenedlaethol

Jon Mills  
Ledled y Ddinas

Ceir pedwar gwahanol ddyluniad o garreg filltir. Yn y fersiwn hwn 'Y Goeden Ffosil' ceir ffurf coeden haniaethol ac mae'n cynnwys amrywiaeth o ffosiliau sy'n darlunio treigl amser.



### Dewis Naturiol

Adrian Moakes 2006  
Rover Way, Pengam Green



### Llywio

Albert Hodge 1912  
Adeilad Morgannwg, Y Ganolfan Ddinesig



### Nereid

Nathan David 1996  
Y Brodordy



### Gardd Goffa Newtown

David Mackie 2005  
Tyndall Street

Roedd Newtown, a gafodd ei chwalu yn 1966, yn gartref i gannoedd o wŷr a gwragedd a ddaeth drosodd o'r Iwerddon i gwblhau'r gwaith o adeiladu Doc Bute.



### Stondinau Lamp Obelisk

Gorsedd Gardens Road



### Palisâd

Denys Short 1991  
Parc y Glannau, Bae Caerdydd

Mae pwrpas ymarferol i'r cerflun dur gwrthstaen gloyw hwn sef cuddio a diogelu'r offer hydrologig ar gyfer gathiau loc Basin y Rhath gerllaw.



### Carreg Panorama

Jonah Jones 1993  
Sgwâr Landsea

Mae pegiau efydd yn nodi cyfeiriad y cyrchfannau sy'n gysylltiedig â Chaerdydd, o Benarth gerllaw ac Ynys Echni i ardaloedd fel Nantes a Stuttgart.



### Peace Sculpture

Anton Agius 2001  
Neuadd y Ddinas, Prif Fynedfa

Mae'r cerflun yn coffau'r rhai hynny a orymdeithiodd o Gaerdydd i RAF Greenham Common yn 1981 i wrthdystio yn erbyn defnyddio'r ardal ar gyfer lleoli taflegrau cruise.



### Parc Poced Pengam

Mick Petts 2000  
Ffordd Pengam



### Siopau Pentyrch

Angelo Bellandi 2004  
High Corner,  
Pentyrch



### Seddi Stryd Pentyrch

Ann Catrin Evans 2008  
Pentyrch Street



### Pobl fel Ni

John Clinch 1993  
Sgwâr Tacoma, Cei'r Fôr-forwyn

Mae'r cerflun yn dathlu'r bobl a oedd yn byw a gweithio yn nociau Caerdydd yn hwyr yn y 19 ganrif ac yn gynnar yn yr 20 ganrif.



### Adeilad y Pierhead

William Frame 1896  
Roald Dahl Plass



### Ton y Golomen

Martin Smith 2003  
Gorsaf Ganolog, Sgwâr Canolog

Yn seiliedig ar y cymeriadau sy'n byw yn yr adeilad, mae naw colomen yn eistedd mewn rhes uwch ben cloc yr orsaf reilffordd gan godi a fflapio'u hadenydd tra bo trê'n bach tegan yn rhedeg heibio.



### Bardorniaeth a Cherddoriaeth

Paul Raphael Montford 1906  
Neuadd y Ddinas, Y Ganolfan  
Ddinesig



### Cyfrinacahu'r Postion

Jane Edden 2009  
Yr Aes

Wedi'i leoli mewn 12 lleoliad ar hyd Yr Aes, mae'r bolardiau hyn yn cynnwys bydoedd bychan tri dimensiwn ynddyn nhw. Edrychwch drwy'r twll i weld y tu mewn iddynt.



### Cerrig y Cei

Howard Bowcott 2001  
Dwyrain Stryd Bute



### Cofeb Rhyfel Radur

Alfred Turner  
Heol Isaf / Kings Road



### **Cregyn Cyllyll Môr**

Amber Hiscott and David Pearl 2008  
Sgwâr Callaghan

---



### **Y Ddraig Goch**

David Petersen 1984  
Adeilad Bute, Y Ganolfan Ddinesig

---



### **Gwarcheidwaid Celf**

Dhruva Mistry 1990  
Amgueddfa ac Oriol Genedlaethol  
Cymru, Plas y Parc



### **Cerflun Cerfwedd**

Edward Bainbridge Copnall 1961  
Adeilad Redwood, Y Ganolfan Ddinesig

Uwch ben mynediad Ysgol Fferylliaeth  
Cymru Prifysgol Caerdydd mae  
cerflun sy'n dangos hen berson mewn  
toga yn estyn allan dros wyddonydd  
a nyrs.



### Esiteddle Rhiannon

Gwen Heeney 1999  
Barquentine Place

---



### Hwyliau

Richard Thornton 1996  
Parc Manwerthu Bae Caerdydd

---



### Gwyddonaeth ac Addysg

Donald McGill 1906  
Llysoedd Barn, Y Ganolfan Ddinesig

---



### Cofeb Scott

F. C. Bowring  
1915 Llyn Parc y  
Rhath

Mae tŵr y cloc yn coffau all-daith  
angheuol Capten Scott i Begwn y De  
yn 1910. Gellir gweld model o'i long  
y Terra Nova ar gopa'r tŵr.

---



### **Seddi - Discovery House**

Alan Evans 1997  
Dwyrain Stryd Bute



### **Gorsaf Gudd**

Eilis O'Connell 1992  
Ffordd Pengam



### **Llong mewn Potel**

Melissa Gibbs 2004  
Windsor Esplanade



### **Dolenni Cudd**

Ian Randall 2000  
Parc Cymunedol Grangemore





### Nenlinell

Cecile Johnson Soliz 1999  
Heol Eglwys Fair / Lôn y Felin



### Dreigiau'n Cysgu

William Goscombe John 1904  
Prifysgol Cymru, Y Ganolfan  
Ddinesig



### Mosaigiau Somerset Street

Maureen O'Kane 2010  
Somerset Street



### Cofeb Rhyfel De Affrica

Albert Toft 1909  
Rhofda'r Brenin Edward VII



### **Pont Rheilffordd Splott Road**

Andrew Smith 2010  
Splott Road



### **Cofeb Rhyfel Llanelirwg**

Heol Casnewydd / Chapel Row



### **Cerflun o Aneurin Bevan**

Robert Thomas  
1987 Heol-y-Frenhines



### **Cerflun o David Lloyd George**

Michael Rizzello 1960  
Gerddi Gorsedd



### **Cerflun o Gareth Edwards**

Bonar Dunlop 1982  
Canolfan Dewi Sant



### **Cerflun o Godfrey, Is-Iarll Cyntaf Tredegar**

William Goscombe John 1909  
Lawnt Neuadd y Ddinas



### **Cerflun o Fenyw Roegaidd**

1920  
Heol Eglwys Fair



### **Cerflun o Henry Austin (Arglwydd Aberdâr)**

Herbert Hampton 1898  
Gerddi Alexandra, Y Ganolfan Ddinesig



### Cerflun o Ivor Novello

Peter Nicholas 2009  
Plass Roald Dahl



### Cerflun o James Rice Buckley

William Goscombe John 1926  
Lawnt y Gadeirlan, Llandaf



### Cerflun o Jim Driscoll

Philip Blacker 1997  
Teras Bute



### Cerflun o John Batchelor

James Milo Griffith 1886  
Yr Aes



### Cerflun o John Cory

William Goscombe John 1906  
Gerddi Gorsedd



### Cerflun o Joyance

William Goscombe John 1899  
Parc Thompson



### Cerflun o'r Barnwr Gwilym Williams

William Goscombe John 1910  
Llysoedd Barn, Y Ganolfan Ddinesig



### Cerflun 'r Arglydd Ninian Crichton Stuart

William Goscombe John 1919  
Gerddi Gorsedd



### Cerflun o Syr Tasker Watkins VC

Roger Andrews 2009  
Westgate Plaza, Heol y Porth



### Cerflun o Ail Ardalydd Bute

John Evan Thomas 1853  
Sgwâr Callaghan



### Cerflun o Drydydd Ardalydd Bute

James Pittendrigh Macgillivray 1930  
Gerddi'r Brodordy



### Rhwyllau Stryd - Adeilad y Cynulliad Cenedlaethol

Alan Evans 1993  
Dwyrain Stryd Bute

Gan ffurfio rhan annatod o ddyluniad yr adeiladau, mae'r griliau awyru hyn yn cynyddu mewn maint a chymhlethdod wrth iddynt agosáu at y brif fynedfa.



### Gwydr Lliw Stuttgart

Yr Athro Hans Gottfried Von  
Stockhausen 1985  
Yr Aes (Neuadd Dewi Sant)

Yn Neuadd Dewi Sant mae gwydr  
lliw a gyflwynwyd i Gaerdydd gan  
bobl Stuttgart fel symbol o  
gyfeillgarwch rhwng y ddwy ddinas.



### Map Cerfwedd Llwybr Taf

Harvey Hood 1993  
Plass Roald Dahl

Mae'r map tirwedd hwn yn dylunio  
Taith y Taf rhwng Caerdydd ac  
Aberhonddu. Fel rhan o bâr sy'n  
cyfateb â'i gilydd, mae'r ail ddarn  
celf i'w ganfod ar ddiwedd y daith  
yn Aberhonddu.



### Canolfan y Fyddin Dirioogaethol

Petersen Studios 1998  
Adam Street



### Yr Wy Mawr

Rachel Joynt 2000  
Henke Court, Schooner Way



### Croes y Ddinas

1897  
Lawnt y Gadeirlan, Llandaf



### Carreg Rhodd Bywyd

2007  
Gerddi Alexandra, Y Ganolfan  
Ddinesig



### Calon Cymru

Alexander Beleschenko 2006  
Harbour Drive (Y Senedd)



### Rheiliau The Marl

The Marl, Ferry Road





### **Y Môr yn derbyn yr Hafren**

Paul Raphael Montford 1906  
Neuadd y Ddinas, Y Ganolfan  
Ddinesig



### **Cyfrinachau Caerdydd**

Lesley Kerman 2009  
Dewi Sant 2



### **Y Peiriant Amser Gwario a'r Triphid**

Andrew Small 2009  
Caeau Anderson



### **Afon Taf, Rhymini ac Elái**

Henry Poole 1906  
Neuadd y Ddinas, Y Ganolfan Ddinesig



### Tri Lletraws (Cerdded Mewn)

Barbara Hepworth 1968  
Corbett Road



### Llanw'r Deiamwntiau Duon

Lilian Roosenboom 2001  
Sgwâr Callaghan

Mae'r llwybr cerdded yn dwyn ynghyd agweddau hanesyddol a chyfoes o economi'r ddinas ac yn symboleiddio  
(1) trawsgludo glo a (2) throsglwyddo data drwy gyfrwng rhwydweithiau o ffibrau optig.



### Sedd Wal Marc y Llanw

Meic Watts 1992  
Parc y Glannau

Mae'r gyfres o farciau tebyg i ffosilau ar y wal yn adlewyrchu tregl amser. Mae'r gwaith celf yn cynnwys pennill morwrol a ysgrifennwyd mewn un deg saith o ieithoedd gwahanol.



### Ceilig o Gwynt Treillong

Andrew Hazell 1997  
Stuart Street



### Rhwyllau Coed - Lôn y Felin

Diane Maclean 1995  
Lôn y Felin



### Coeden yn y Bae

Angharad Pearce Jones 2005  
Harbour Drive



### Triphig

William Pye 2000  
Plass Roald Dahl

Mae'r gwaith celf wedi ei leoli mewn pydew dwfn siâp D a oedd yn cael ei ddefnyddio'n hanesyddol ar gyfer tafoli lefelau dŵr yn y y Basn Hirgrwn cyfagos.



### Undeb y Gweithwyr Siopau, Dosbarthu a Gwaith Perthynol

Louise Shenstone ac  
Adrian Butler 1987  
Llwybr y Gadeirlan



### Undod a Gwladgarwch

Henry Poole 1906  
Neuadd y Ddinas, Y Ganolfan  
Ddinesig



### Mannau Agored Dinesig

Jeremy Waygood 1999  
Parc Cymunedol Grangemore



### Canolfan Mileniwm Cymru - Ffasâd yr Adeilad

Geiriau Gwyneth Lewis 2005  
Plass Roald Dahl

Mae'r llythrennau mawr celtaidd yn llunio dwy arysgrif: "CREU GWIR FEL GWYDR O FFWRNAIS AWEN" ac "IN THESE STONES HORIZONS SING" (YN Y CERRIG CANU GORWELION)



### Canolfan Mileniwm Cymru - Rhaedr Iw

Amber Hiscott 2005  
Plass Roald Dahl

Mae'r gwaith gwydr mewn hwn yn rhaedru o'r ystafelloedd digwyddiadau ar dop Canolfan y Mileniwm i lawr i'r siop goffi islaw.



### Canolfan Mileniwm Cymru - Dodrefn Drysau

Ann Catrin Evans 2005  
Plass Roald Dahl

Mae dolenni'r prif ddrysau yn seiliedig ar offerynnau cerdd. Mae'r patrwm ar y platiau gwthio yn deillio o'r crychdonni ar dywod gan y llanw o gwmpas arfordir Cymru.



### Canolfan Mileniwm Cymru - Amlygiad Gwydr Allanol

Amber Hiscott 2005  
Plass Roald Dahl



### Cwr y Dŵr

Howard Bowcott 2006  
Galleon Way

Mae'r cerflun tri medr o uchder wedi ei ffurfio o filoedd o lechi unigol a chafodd ei adeiladu'n gyfan gwbl â llaw a saif yn un o'r tri phwll dŵr.



### Y Twr Dŵr - Bae Caerdydd

William Pye 2000  
Plass Roald Dahl

Wedi ei leoli ger y mynedfa i Plass Roald Dahl, mae'r tŵr dŵr 70 troedfedd hwn wedi bod mewn rhaglenni Dr Who a Torchwood ar y teledu.



### Tyrrau Dŵr - Sgwâr Callaghan

Amber Hiscott and David Pearl 2000  
Sgwâr Callaghan

Mae'r tyrau saffir las o aliniwm wedi cael eu torri â laser gyda chynllun sy'n cyfleu dŵr yn tasgu a sbasio.



### Plac Glan y Dŵr

Jeremy Waygood 1998  
Seager Drive



### Marc y Dŵr

Charles Quick ac Alan Rogers 1995  
Rhodfa Lloyd George



### Welsh Dragon - City Hall

Henry Charles Fehr 1906  
Neuadd y Ddinas, Y Ganolfan Ddinesig



### Postyn Milltir Cymreig y Mileniwm

Andrew Rowe 2007  
Plass Roald Dahl

Ceir pedwar gwahanol ddyuniad o garreg filltir wedi eu lleoli ar hyd y wlad. Mae'r fersiwn hyn yn seiliedig ar themau'r treftadaeth morwrol a diwydiannol.



### Cofeb Genedlaethol Cymru y Falklands

2007  
Gerddi Alexandra, Y Ganolfan Ddinesig



### Cofeb Rhyfel Genedlaethol Cymru

Sir J. Ninian Comper 1928  
Gerddi Alexandra, Y Ganolfan Ddinesig



### Sgwâr West Close

Nina Edge and David Mackie 1993  
West Close, Butetown



### Cofeb Rhyfel yr Eglwys Newydd

1920  
Velindre Road, Yr Eglwys Newydd



### Y Wraig ar don y Môr

Graham Ibbeson 1993  
Dociau Sych, Bae Caerdydd



### Cloc Willows

Andrew Hazell 2000  
Sgwâr Tacoma, Cei'r Fôr-forwyn



### Clawdd y Gwynt

Danny Lane 2006  
Y Senedd, Harbour Drive

Er eu bod yn agos at Y Senedd, mae'r pum rhes cyfochrog o dri deg a dwy elfen wydr fertigol yn adleisio cynllun yr adeilad drwy fod yn dryloyw ac yn athraidd.





### Rhwyllau Ffenestri

Andrew Rowe 2000  
Stuttgarter Strasse



### Heb Le

Sculptureworks 2011  
Heol Charles

Yn wreiddiol roedd Heol Charles yn stryd breswyl brysur â siopau, swyddfeydd bywiog ac amrywiaeth o fasnach a gwasanaethau. Mae Without Place yn rhoi arlliw o orffennol diwylliannol Heol Charles.



### Cerflun Pren - Parc Bute 1

David Williams 2004  
Parc Bute



### Cerflun Pren - Parc Bute 2

2007  
Parc Bute



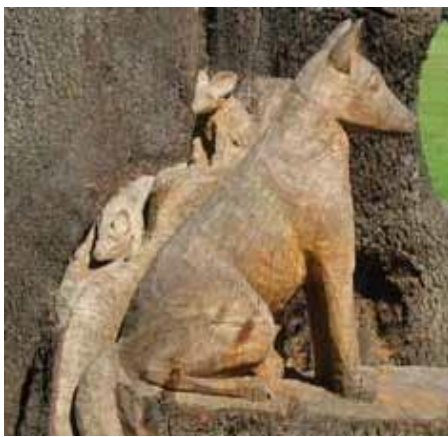
### Cerflun Pren - Parc Bute 3

Parc Bute



### Cerflun Pren - Ceninn Pedr

Nansi Hemmings 2007  
Parc Bute



### Cerflun Pren - y Cadno a'r Gwdihw

Nansi Hemmings 2004  
Parc Bute



### Cerflun Pren - Gerddi Grange

David Griffiths 2005  
Gerddi Grange



### **Cerflun Pren - Y Dyn Gwyrdd**

Dave King  
Parc Thompson



### **Cerflun Pren – Y Dwrgi a’r Barcud Coch**

Dave King 2004  
Parc Bute



### **Cerflun Pren - Parc y Rhath**

Parc y Rhath



### **Cerflun Pren - Parc y Rhath BFG**

Parc y Rhath



**Cerflun Pren – Teyrnged i Dwynwen**

Jayne Sparks 2004  
Parc Bute



**Cerflun Pren - Cnocell y Coed**

Nansi Hemmings 2007  
Parc Bute



**Mainc Felen**

Andrew Rowe 1999  
Longueil Close

## Cysylltiadau

Os oes gennych unrhyw ymholiadau cyffredinol yn gysylltiedig â'r ddogfen hon, cysylltwch â'r

**Creu lleoedd  
Cynllunio Strategol  
Cyngor Caerdydd  
Neuadd y Sir  
Glanfa'r Iwerydd  
Cyngor Caerdydd  
CF10 4UW**

**E-bost: [publicart@caerdydd.gov.uk](mailto:publicart@caerdydd.gov.uk)**

## Diolchiadau

Mae'r ddogfen hon wedi'i chynhyrchu gyda chymorth yr Asiantaeth Celf SAFLE ac yn cynnwys ymchwil blaenorol yng nghronfa ddata ar-lein 'Project Cofnodi Cenedlaethol' Cymdeithas Henebion a Cherfluniau Cyhoeddus.

