

Willowbrook Drive (Ger Wern Gethin Lane) Adran 106

Mae cyllid wedi dod ar gael fel rhan o gytundeb Adran 106 sy'n gysylltiedig â Datblygiad Willowbrook Drive (16/01260MJR) i osod croesfan sebra ddyrchafedig yn ardal Willowbrook Drive.

Mae'r cynllun hwn felly wedi'i ddatblygu o ganlyniad i'r datblygiad i roi mynediad i'r safle yn ogystal ag arafu traffig wrth nesáu at yr ardal wrth ymyl y fynedfa i'r safle.

Y brif broblem diogelwch ar y ffyrdd yng nghyffiniau'r safle yw cyflymder traffig. Cofnododd arolwg cyflymder diweddar gyflymder 85fed ganran o 38 m.y.a. yn ystod oriau brig yr Ysgol. Yn unol â chronfa ddata Damweiniau Ffordd yr Heddlu nid oes unrhyw anafiadau wedi digwydd yn ardal y cynllun dros gyfnod o bum mlynedd.

Mae'r cynllun hwn yn cynnig codi bwrdd arafu ger mynedfa arfaethedig y safle a fydd yn cynnwys croesfan sebra, gydag arwyddion wrth nesáu ati a marciau ffordd.

Mae'r posibilrwydd o symud y groesfan i leoliad wrth ymyl Ysgol Gynradd Meadowlane wedi'i ystyried, fodd bynnag mae'r cynnig hwn yn rhan ffurfiol o'r cytundeb cynllunio uchod sy'n cynnwys darparu croesfan ddyrchafedig wrth ymyl y safle. Dylai'r cyfleuster fod yn gysylltiedig â'r datblygiad ac mae'n rhaid i'r datblygiad gael budd uniongyrchol ohono.

Dylid nodi bod y ffyrdd wrth ymyl Ysgol Gynradd Meadowlane eisoes yn cael budd o bum mesur arafu traffig ac mae tri o'r rheiny ar Willowbrook Road. Rhwng cylchfan Crickhowell Road/Willowbrook Drive a'r troad cyn yr ysgol, nid oes unrhyw fesurau arafu traffig ar waith. Ar sail hyn, bydd lleoliad y cyfleuster arfaethedig hwn yn helpu i leihau cyflymder cerbydau mewn ardaloedd penodol ar hyd Willowbrook Drive.

Dim ond cyllid cyfyngedig sydd ar gael ar gyfer y cynllun hwn, ond rydym yn gobeithio codi arwyddion rhybuddio pellach i gyd-fynd â'r arwyddion parth diogelwch ysgol wrth ymyl yr ysgol. Dylid nodi bod cynnig ar waith i uwchraddio'r cyfleuster croesfan nas rheolir presennol rhwng y safle bws a'r gylchfan ar Willowbrook Road wrth ymyl yr ysgol, fodd bynnag mae'r Cyngor yn disgwyl am y cyllid angenrheidiol i weithredu'r cynllun hwn. Felly nid yw'n bosibl gwneud y gwaith dan sylw fel rhan o'r cynnig oherwydd diffyg cyllid.

Gwybodaeth ychwnaegol ynghylch mesurau rheoli traffig

Nodweddion Arafu Traffig. Mae'r term hwn yn cyfeirio at fesurau rheoli traffig ffisegol penodol sy'n gorfodi gyrrwyr i leihau cyflymder cerbydau. Mae'r rhain yn cynnwys twmpathau ffordd, clustogau arafu, byrddau arafu, rhwystrau culhau'r ffordd, rhwystrau igam-ogamu, pyrth arafu, cylchfannau a nodweddion tebyg eraill.

Bwrdd Arafu. Amrywiaeth yw hwn ar y twmpath arafu lle mae pen uchaf y rhan ddyrchafedig (y bwrdd) dros ddwy fetr o led. Mae hyn yn achosi llai o anesmwythdra i deithwyr bws gan fod yr ardaloedd codi a disgyn wedi eu gwahanu gan y darn dyrchafedig. Defnyddir y rhain weithiau ar y cyd â chroesfannau cerddwyr er mwyn lleihau cyflymder a gwneud y groesfan yn fwy gweladwy i yrwyr.

Croesfan Sebra. Mae'r math hon o groesfan yn addas ar gyfer safleoedd sydd â lefelau canolig o alw gan gerddwyr a llif traffig lle nad oes cyfiawnhad dros groesfan pâl. Gall wasanaethu cerddwyr yn well, gan nad oes amser aros penodedig cyn cael yr hawl i groesi. Gellir eu cyfuno'n hawdd â rhwystrau ymwithiol sy'n gwella gweledd i gerbydau, yn lleihau'r pellteroedd croesi ac yn egluro bod cerddwyr yn bwriadu croesi'r ffordd.

Croesfan Sebra â Bwrdd. Croesfan sebra sy'n cynnwys bwrdd arafu, neu sydd ar gyffordd fwrdd, yn rhan o fesurau ehangach i arafu traffig neu ar ei ben ei hun.

Rhwystrau Ymwithiol wrth Gyffordd. Y defnydd o rwystrau ymwithiol wrth gyffordd. Yn y lleoliadau hyn maen nhw'n rhwystro cerbydau rhag cael eu parcio'n rhy agos at gyffordd, gan wella gweledd, a gallant hefyd gynnig parcio gwarchoddedig.

Rhith-ynys. Ardal benodol ar ganol y ffordd, weithiau â wyneb lliw. Maent yn aml yn cynnwys lôn wedi ei marcio ar gyfer cerbydau sy'n troi i'r dde er mwyn eu galluogi i aros allan o ffordd traffig trwodd. Lleolir ynysioedd traffig arnynt weithiau er mwyn rhwystro cerbydau rhag goddiweddyd yn yr ardal.

Bolard. Postyn a wneir o amryw ddeunyddiau ac a ddefnyddir i rwystro cerbydau rhag gyrru ar y llwybr troed neu ymyl y ffordd.

Cyllid Adran 106. Mae Adran 106 o Ddeddf Cynllunio Gwlad a Thref 1990 yn caniatáu i awdurdod cynllunio lleol wneud cytundeb neu rwymedigaeth cynllunio cyfreithiol-rwymol gyda pherchennog tir mewn cysylltiad â rhoi caniatâd cynllunio. Gelwir y rhwymedigaeth yn Gytundeb Adran 106.

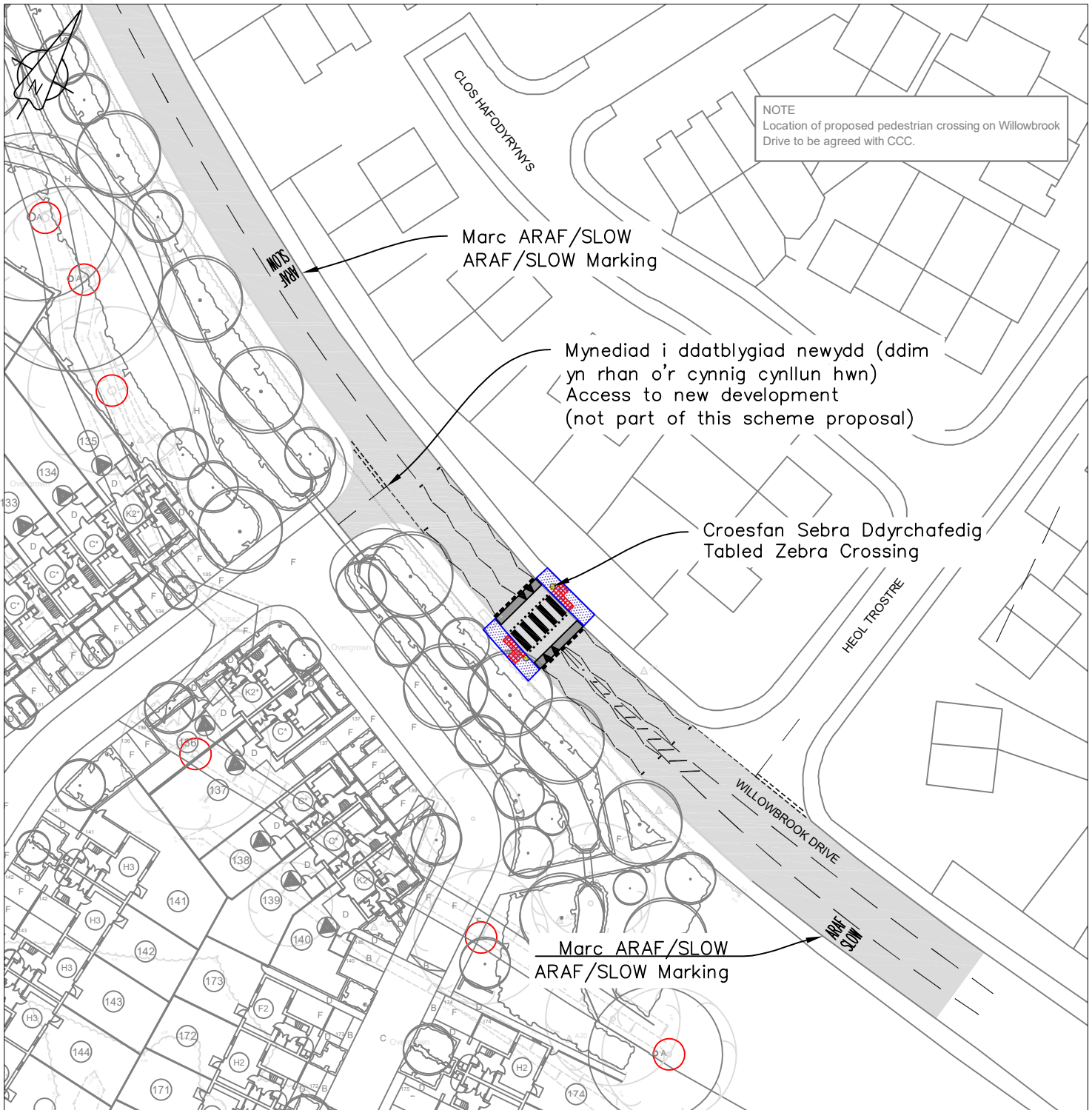
Mae'r cytundebau hyn yn ffordd o gyflawni neu fynd i'r afael â materion sydd eu hangen i sicrhau bod datblygiad yn dderbyniol o ran telerau cynllunio. Fe'u defnyddir fwyfwy i gynorthwyo'r ddarpariaeth o wasanaethau a seilwaith, megis priffyrdd, cyfleusterau hamdden, addysg, iechyd a thai fforddiadwy.

Mae'r Cyngor yn ymgynghori ar y cynnig i weithredu cynllun rheoli traffig yn seiliedig ar y cynllun.

A Proud Capital
Prifddinas Falch

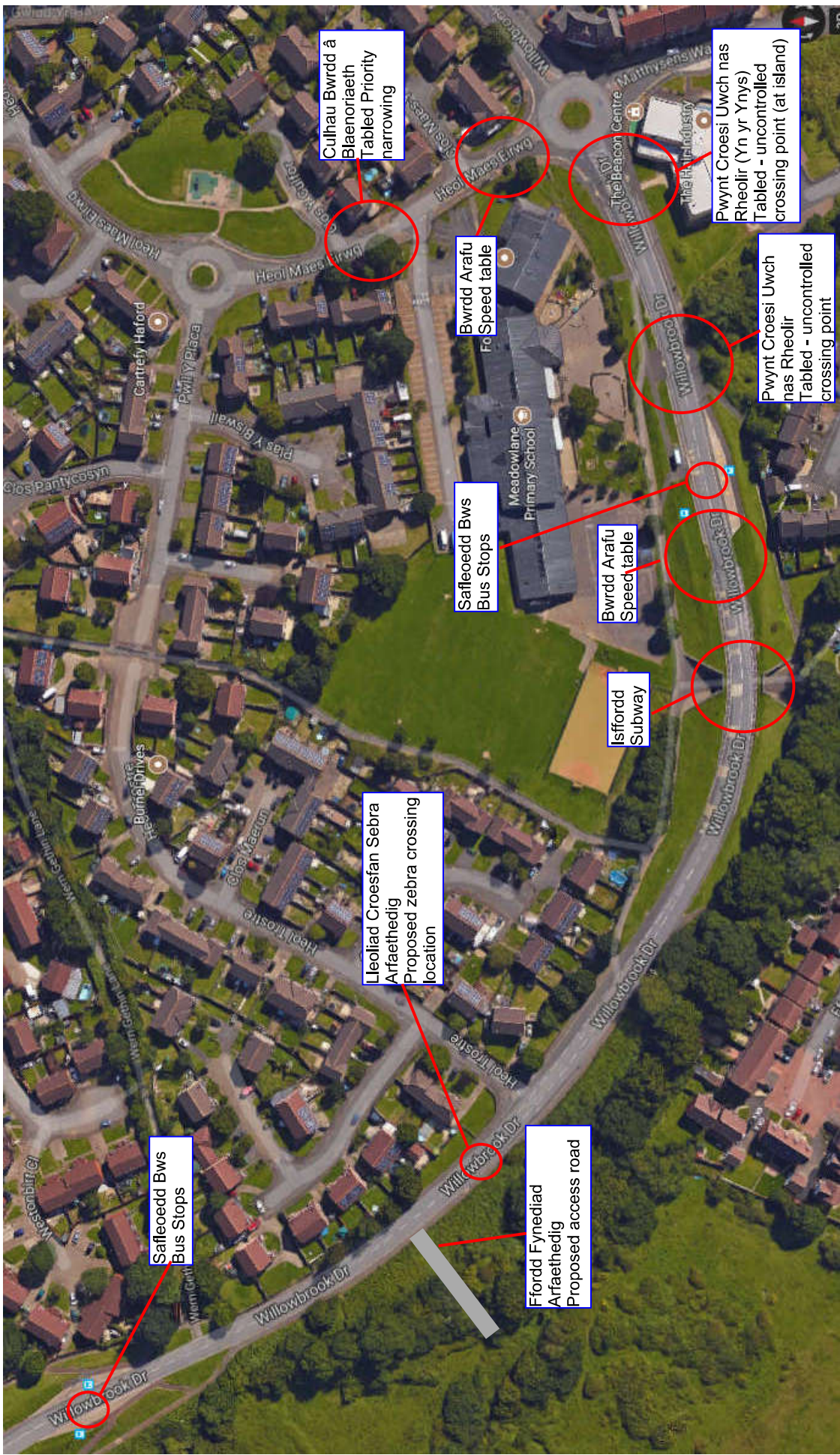


Mae rhagor o fanylion am yr ymgynghori hwn ar gael yn www.caerdydd.gov.uk/Projectautrafnidiaeth ar y ddolen 'gweld ymgynghoriadau'. Fel arall, e-bostiwch Projectautrafnidiaeth@caerdydd.gov.uk neu ffoniwch 029 2087 3250 i ofyn am gopi papur. Os hoffech wneud unrhyw sylwadau am y cynnig rhowch wybod i ni erbyn **25/09/2017**.



The Council is consulting on the proposal to implement a traffic management scheme based on the plan shown.

Further details about this consultation are available at cardiff.gov.uk/TransportProjects using the 'view consultations' link. Alternatively, please e-mail TransportProjects@cardiff.gov.uk or telephone 029 2087 3250 to request a paper copy. If you would like to make any comments about this proposal please let us know by **25/09/2017**.



Culhau Bwrdd á
Blaenoriaeth
Tabled Priority
narrowing

Pwynt Croesi Uwch nas
Rheolir (Yn yr Ynyys)
Tabled - uncontrolled
crossing point (at island)

Pwynt Croesi Uwch
nas Rheolir
Tabled - uncontrolled
crossing point

Bwrdd Arafu
Fo Speed table

Safleoedd Bws
Bus Stops

Bwrdd Arafu
Speed table

Isffordd
Subway

Lleoliad Croesfan Sebra
Arfaethedig
Proposed zebra crossing
location

Safleoedd Bws
Bus Stops

Ffordd Fynediad
Arfaethedig
Proposed access road

Cynllun Gwybodaeth Ychwanegol
Additional Information Plan