

**A469 (Caerphilly Road) Cam 3 – Cyffordd Maes-y-Coed Road i Bont y
Rheilffordd
Gwelliannau ar gyfer Beicwyr a Cherddwr**

Disgrifiad o Gynniq y Cynllun

Mae'r cynllun yn cynnwys gwella ffordd yr A469 (Caerphilly Road) o'r gyffordd â Maes-y-Coed Road i bont rheilffordd llinell Coryton.

Mae'r cynllun yn rhan o Gynllun Trafnidiaeth a Hygyrchedd yr A469 (Caerphilly Road) (Cam 1 a 2). Fodd bynnag, prif nod y cynllun ar hyd y rhan hon o'r ffordd yw gwella cyfleusterau i feicwyr a cherddwyr.

Bydd y cynllun hefyd yn darparu mynediad i'r gwelliannau arfaethedig ar hyd yr A469 yn ogystal â chysylltu â llwybr beicio arall a fydd yn rhedeg ochr yn ochr â'r A469 ar lwybr â llai o draffig drwy Maes-y-Coed Road, Ton-yr-Ywen Avenue ac ati.

Bydd y cynllun yn cynnwys:

- ***Darparu arwyneb a rennir i gerddwyr a beicwyr*** – Bydd y droedffordd yn cael ei lledu i tua 2.5 metr lle y bo'n bosibl. Ni fydd y gwaith yn effeithio ar unrhyw goed yn yr ardal hon.
- ***Uwchraddio'r safle bws*** – Uwchraddio'r safle bws presennol drwy osod llwyfan bws i wella'r cyfleusterau presennol a gynigir, yn enwedig i bobl sy'n defnyddio pramiau a chadeiriau olwyn.
- ***Gwella'r droedffordd*** – Bydd hyn yn cynnwys rhoi arwyneb newydd ar y droedffordd a gosod cyrbau isel yn lle'r cyrbau presennol.
- ***Adolygu'r cyfyngiadau parcio presennol*** - Bydd y Gorchmynion Rheoli Traffig presennol yn cael eu hadolygu i alluogi'r gwaith o orfodi cyfyngiadau parcio presennol neu arfaethedig (parcio ar linellau melyn dwbl, llinellau igam-ogam neu gyfyngiadau llwytho ac ati).
- ***Diweddarau cyfleusterau croesfan i gerddwyr*** - Bydd y croesfannau presennol yn cael eu huwchraddio i groesfannau 'Twcan'.
- ***Addasiadau i gât mynedfa'r parc*** – Bydd y gât bresennol yn cael ei haddasu i wella gwelededd i gerddwyr sy'n cyrraedd a gadael y parc

Gwybodaeth ychwnaegol ynghylch mesurau rheoli traffig

Nodweddion Arafu Traffig. Mae'r term hwn yn cyfeirio at fesurau rheoli traffig ffisegol penodol sy'n gorfodi gyrrwyr i leihau cyflymder cerbydau. Mae'r rhain yn cynnwys twmpathau ffordd, clustogau arafu, byrddau arafu, rhwystrau culhau'r ffordd, rhwystrau igam-ogamu, pyrth arafu, cylchfannau a nodweddion tebyg eraill.

Gorchymyn Rheoleiddio Traffig. Cyfyngiadau yw'r rhain, a osodir ar y Briffordd, sy'n cyfarwyddo, rheoli neu wahardd symudiadau defnyddwyr y ffordd. Er enghraifft, cyfyngiadau cyflymder 20 mya. Dim Mynediad. Dim Troi i'r Dde. Traffig Unffordd. Dim Aros. Rhaid i'r rheoliadau hyn fynd trwy broses gyfreithiol hir. Os cânt eu cymeradwyo, gosodir arwyddion neu linellau ar y safle a bydd yr Heddlu neu eu Wardeniaid Traffig yn eu gorfodi.

Cyrbau Gostyngedig. Hon yw'r groesfan cerddwyr symlaf oll, lle gostyngir y lefel rhwng y palmant a'r ffordd gymaint â phosibl er mwyn cynorthwyo defnyddwyr cadair olwyn, pramiau a defnyddwyr eraill sydd ag anawsterau symud. Gosodir pafin botymog arnynt i rybuddio defnyddwyr â nam ar eu golwg nad oes cwrw yn gwahanu'r llwybr cerdded oddi wrth y ffordd.

Croesfan Pâl. Mae hwn yn ddatblygiad o'r groesfan pelican ac mae'n darparu ar gyfer cerddwyr a cherbydau. Fe'i defnyddir lle nad yw croesfan sebra yn briodol am amryw resymau, er enghraifft, oherwydd y byddai'n achosi gormod o oedi i gerbydau, neu'n rhy agos i arwyddion traffig, neu os yw cyflymder cerbydau'n rhy uchel. O gymharu â chroesfan pelican, mae'r goleuadau dyn coch neu wyrdd sy'n fflachio i'w cael ar y botwm a bwysir yn hytrach nag ar ochr arall y ffordd ac nid oes golau ambr yn fflachio i fodurwyr. Mae'r amser croesi yn amrywio yn ôl cyflymder y cerddwyr wrth groesi'r ffordd a gellir canslo'r cais i groesi os yw'r cerddwr yn symud o'r groesfan neu os yw wedi croesi'r ffordd cyn cael yr arwydd gwyrdd. Mae pob croesfan newydd a reolir gan signalau yn cynnwys 'côn cyffyrddol sy'n cylchdroi' o dan yr uned pwyso botwm, ac fe'i defnyddir gan bobl sydd â nam ar eu golwg i ddynodi pryd bydd y traffig wedi cael golau coch.

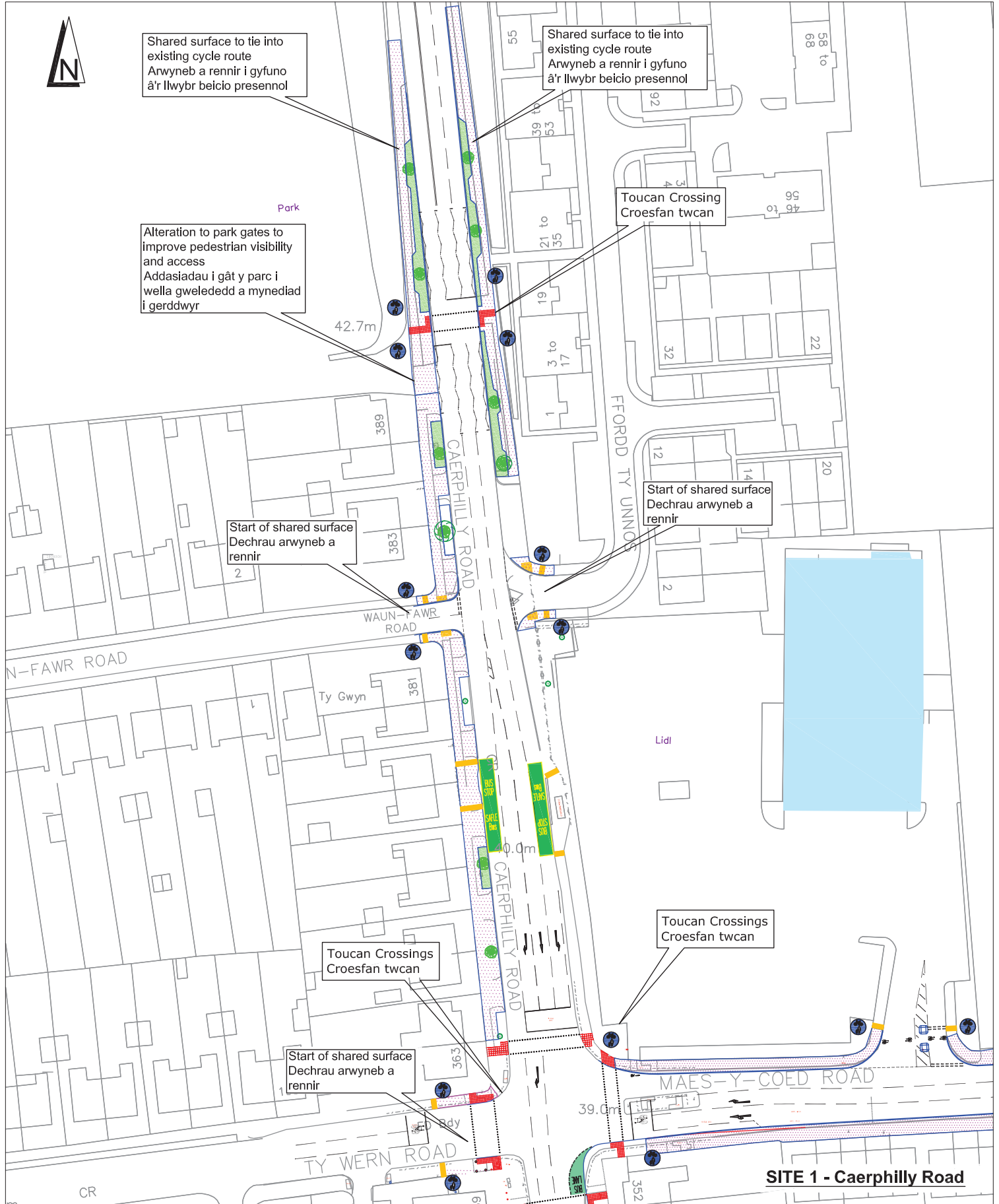
Croesfan Twcan. Croesfan debyg i groesfan pâl ond ei bod ar gyfer seiclwyr yn ogystal â cherddwyr. Y prif wahaniaeth i gerddwyr a seiclwyr yw'r symbolau crwn wrth ymyl y goleuadau dyn coch a dyn gwyrdd ar y botwm pwyso. Mae'r amser croesi yn amrywio yn ôl cyflymder y cerddwyr yn croesi'r ffordd a gellir canslo'r cais i groesi os yw'r cerddwr neu'r seiclwr yn symud o'r groesfan neu os yw wedi croesi'r ffordd cyn cael yr arwydd gwyrdd. Mae pob croesfan a reolir gan signalau yn cynnwys 'côn cyffyrddol sy'n cylchdroi' o dan yr uned pwyso botwm a ddefnyddir gan y rheiny sydd â nam ar eu golwg i ddynodi pryd bydd y traffig wedi cael golau coch.

Llwybr a Rennir Mae'r llwybr troed hwn wedi'i gynllunio i'w ddefnyddio gan gerddwyr a beicwyr. I sicrhau bod pob cerddwr a beiciwr yn gallu ei ddefnyddio

heb drafferth, bydd y llwybrau hyn fel arfer yn dri metr o led a chânt eu nodi gan arwyddion a marciau ffordd. Mewn rhai sefyllfaoedd bydd y llwybr yn cael eu rhannu gyda cherddwyr ar un ochr a beicwyr ar yr ochr arall, ond mae angen llwybr lletach ar gyfer hyn a gall achosi problemau os nad yw'r defnyddwyr yn sylwi pa ochr y dylent ddefnyddio. Mae'r llwybr lletach o ddefnydd i ddefnyddwyr cadeiriau olwyn, sgwteri symudedd a chadeiriau gwthio. Mae hefyd o fudd i feicwyr, yn enwedig y rhai sydd angen defnyddio beiciau tair olwyn neu ôl-gerbydau oherwydd oed neu anabledd ac i'r rheiny sy'n ifanc iawn neu sy'n feicwyr dibrofiad.

The Council is consulting on the proposal to implement a traffic management scheme based on the plan shown below.

A full consultation pack is available at www.cardiff.gov.uk/transportprojects. Alternatively, please e-mail TransportProjects@cardiff.gov.uk, or telephone 029 2087 3250 to request a paper copy. If you would like to make any comments about this proposal please let us know by **03/08/2015**.



SITE 1 - Caerphilly Road

Mae'r Cyngor yn ymgynghori ar y cynnig i weithredu cynllun rheoli traffig yn seiliedig ar y cynllun isod.

Mae pecyn ymgynghori llawn ar gael yn www.caerdydd.gov.uk/transportprojects. Fel arall, e-bostiwch TransportProjects@caerdydd.gov.uk neu ffoniwch 029 2087 3250 i ofyn am gopi papur. Os hoffech wneud unrhyw sylwadau am y cynnig rhwch wybod i ni erbyn **03/08/2015**.