

AR WERTH

Fflatiau Aquila, Bae Caerdydd ****WEDI'I DDODREFNU'N LLAWN****



Yn ardal boblogaidd Bae Caerdydd, mae **fflat gornel un ystafell wely** ddeniadol a modern iawn ar y 4ydd llawr ar gael.

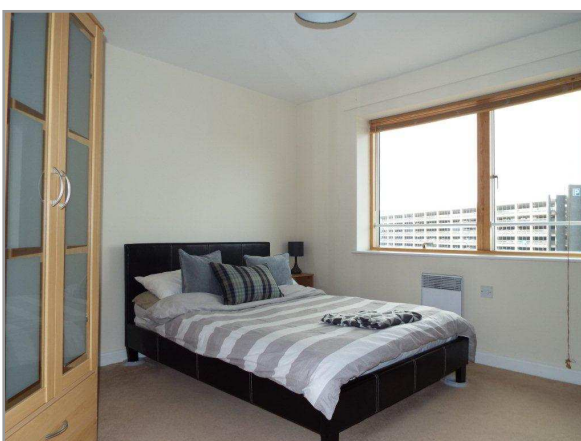
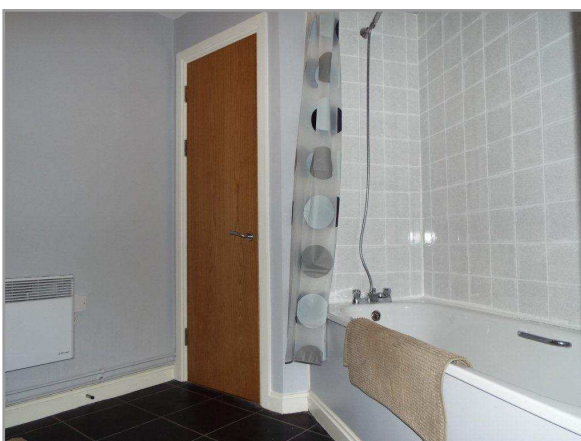
Mae'n agos at Orsaf Drenau Bae Caerdydd, gyda chysylltiadau trafniadaeth ardderchog â chanol y ddinas a'r M4. Mae o fewn pellter cerdded i farrau, bwytai, siopau lleol, sinema a Chanolfan Mileniwm Cymru.

Mae'r eiddo sydd â mynediad preifat a thawel yn olau ac agored ac wedi ei addurno i safon ardderchog. Mae gwasanaeth porthor ar gyfer yr adeilad, lifftiau cymunedol, mynedfa ddiogel, ffenestri dwbl drwy'r fflat a golygfeydd o Gaerdydd ac mae'r eiddo wedi'i ddodrefnu'n llawn.

(100% PRIS GOSTYNGEDIG - £108,000)

70.495% Pris Gostyngedig

£76,134.60



Cysylltwch â Chyngor Caerdydd ar 029
2053 7366 neu e-bostiwch
LCHO@caerdydd.gov.uk i drefnu i edrych ar
y tŷ

Gwybodaeth am yr Eiddo

Mynedfa Gymunedol – cyntedd preifat, tawel a mawr yn arwain at y drws ffrynt.

Cyntedd – Mynedfa fawr gyda chwprdd storio a system fynediad drws ar y wal. Bydd y carpedi niwtral yn aros. Gwresogydd ar y wal.

Lolfa (4m x 4.8m - yn cynnwys cegin) — Lolfa agored o faint da gyda charpedi niwtral a gwresogydd ar y wal. Ffenestri agwedd dwbl gyda golygfeydd o Gaerdydd. Lle sy'n addas ar gyfer bwrdd a chadeiriau.

Cegin – Cegin fodern wedi'i ffitio'n llawn gan gynnwys unedau ar y llawr ac ar y wal. Oergell-rhwgell, popty a pheiriant golchi i aros. Teils o ansawdd ar y llawr.

Prif Ystafell Wely (4m x 3.6m) – ystafell wely gornel fawr a thawel gyda ffenestr fawr yn edrych dros Ganol Dinas Caerdydd. Cwprdd dillad triphlyg, gwely dwbl a bwrdd ochr y gwely i aros. Gwresogydd ar y wal.

Ystafell Ymolchi (2.1m x 2.2m)— swît ymolchi wen a modern â chawod uwchben y bath a llawr finyl. Mynediad at danc dŵr mewn cwprdd storio mawr.

Parcio – Trwydded barcio ar gyfer lle diogel dan do heb ei ddyrannu gyda mynediad ffob.

Tâl Gwasanaeth - £300.01 y chwarter, sy'n cynnwys trethi dŵr, rhent tir ac yswiriant adeilad

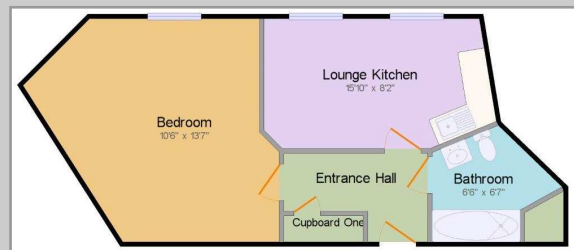
Treth Gyngor – Band C

Dosbarth Tystysgrif Perfformiad Ynni – 84 (B) (Ceir adroddiad gyda'r pecyn cais)

Pris Gostyngedig: £76,134.60 * Mae hyn yn cynrychioli rhanberchenogaeth 70.495% dan Gynllun Perchentyaeth â Chymorth. Bydd Cymdeithas Tai Cymunedol Caerdydd yn cadw cyfran 29.505% yn yr eiddo.

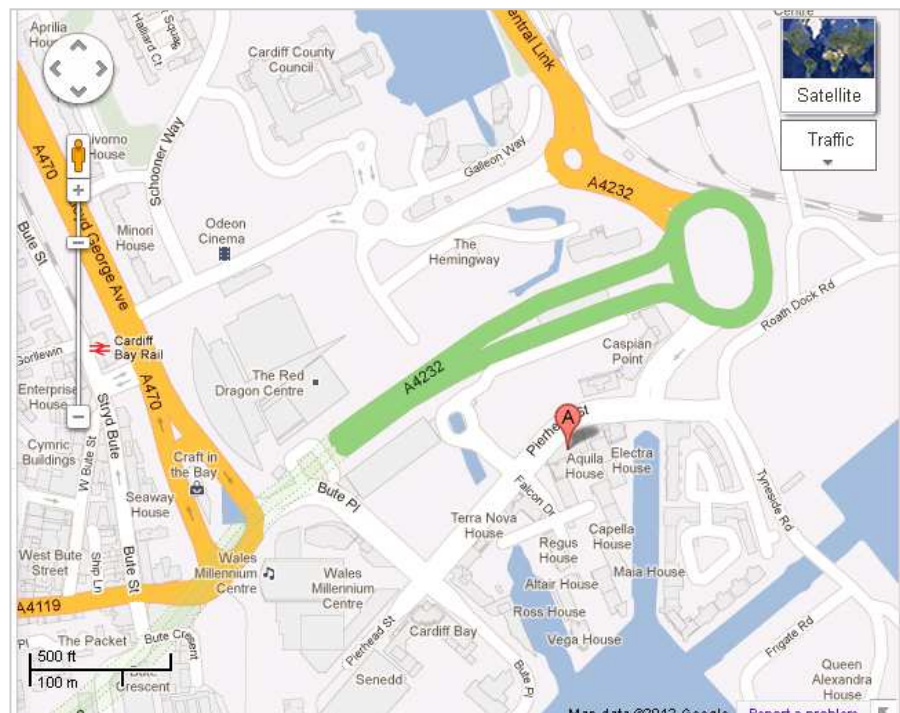
Mae'r gwerthiant yn cynnwys yr holl ddodrefn a gosodiadau

Bydd y perchennog ar gael i ateb unrhyw gwestiynau a allai fod gennych pan fyddwch yn edrych ar y fflat.



Lleoliad -

82 Aquila House
Falcon Drive
Bae Caerdydd
Caerdydd
CF10 4PE



Deddf Cam-ddisgrifio Eiddo 1991

Mae'r manylion hyn am y gwerthiant at ddibenion canllawiau cyffredinol yn unig. Nid ydynt yn ffurfio unrhyw ran o gynnyg neu contract. Nid ydym wedi cynnal arolwg strwythurol ar yr eiddo nac unrhyw wasanaethau. Nid yw unrhyw o'r gosodiadau penodol y sonnir amdanynt yn y manylion hyn wedi eu profi. Rhoddir yr holl luniau, mesurau, cynlluniau llawr a phellteroedd y cyfeirir atynt fel canllaw yn unig ac ni ddylid dibynnu arnynt wrth brynu carpedi a gosodiadau eraill. Rhoddir manylion pryddes, taliadau gwasanaeth a rhent tir (lle bo'n berthnasol) yn unig a dylid eu cadarnhau gyda thrawsgludwr trwyddedig cyn cyfnwid contractau.