

## Manylion y Corff Cymeradwyo (CCDC):



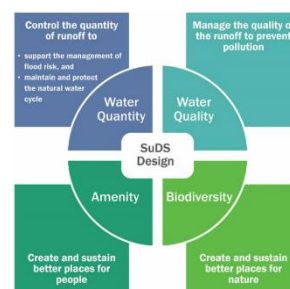
County Hall  
Cardiff  
CF10 4UW  
Tel: (029) 2233 0961  
Email: SAB@Cardiff.gov.uk

Neuadd y Sir  
Caerdydd  
CF10 4UW  
Ffôn: (029) 2087 2088  
Epost: CDC@caerdydd.gov.uk

## Deddf Rheoli Llifogydd a Dŵr 2010

### Atodlen 3 – Draenio Cynaliadwy

Cais Cynllun Systemau Draenio Cynaliadwy i'w gymeradwyo gan Gorff Cymeradwyo Systemau Draenio Cynaliadwy (SAB) - Cymru



## Ffurflen gais er cymeradwyo Cais Llawn ar gyfer Systemau Draenio Cynaliadwy ar ddatblygiadau newydd, yn unol â Rheoliadau Draenio Cynaliadwy (Gweithdrefn Cymeradwyo a Mabwysiadu) (Cymru) 2018

Strwythur Cais Llawn	
<a href="#">Ffurflen Cais Llawn</a>	<i>(I'w chwblhau a'i dychwelyd)</i>
<a href="#">Canllaw i Lenwi'r Ffurflen Cais Llawn</a> – yn cynnwys gwybodaeth benodol a'r dystiolaeth angenrheidiol i gefnogi'r cais.	<i>(Canllaw)</i>

(Defnyddiwch yr hyper ddolenni uchod i fynd yn syth at y Ffurflen a'r Canllaw)

## **Ffurflen Cais Llawn**

Mae'r ffurflen hon yn seiliedig ar ofyniadau a ddarperir gan Lywodraeth Cymru at bwrpas cyflwyno gwybodaeth i'r Corff Cymeradwyo Systemau Draenio Cynaliadwy (SAB) yn unig, yn unol â'r ddeddfwriaeth y manylir arni yn y ffurflen hon ac eitemau perthnasol eraill o fewn is-ddeddfwriaeth a deddfwriaeth sylfaenol.

Byddwch yn ymwybodol o'r ffaith na fydd gan y SAB a Llywodraeth Cymru fynediad at y data a fewnbynnir gennych i'r ffurflen unwaith y byddwch wedi ei lawrlwytho. Mae defnydd o'r ffurflen hon gennych wedyn yn ôl eich dewis eich hun, gan gynnwys dewis ei chwblhau a'i chyflwyno i'r SAB mewn cytundeb â'r adran ddatganiad.

Ar dderbyn y ffurflen hon ac unrhyw wybodaeth atodol, mae'n gyfrifoldeb ar yr SAB i roi gwybod i chi ynglŷn â'i rwymedigaethau mewn perthynas â phrosesu eich cais. Cyfeiriwch at wefan y Corff am wybodaeth bellach ar unrhyw ofynion cyfreithiol, rheoleiddiol a masnachol sy'n ymwneud â diogelwch gwybodaeth a diogelu data ar gyfer y wybodaeth a ddarparwyd gennych.

### Nodwch os gwelwch yn dda:

1. **Mae'r Ffurflen hon ar gyfer Cais Llawn Cynllun SuDS ar gyfer cymeradwyaeth SAB YN UNIG;**
2. Cymeradwyr y cais hwn yn seiliedig ar gydymffurfio â [Safonau Cenedlaethol Statudol ar gyfer Systemau Draenio Cynaliadwy \(SuDS\) Cymru ac Offerynnau Statudol](#);
3. Unwaith y bydd Cais hwn wedi'i gyflwyno i'r SAB, bydd yn penderfynu ar y cais gan ddefnyddio'r wybodaeth dechnegol a gwybodaeth arall a gyflwynir gyda'r cais llawn yn unig;
4. Fe'ch cynghorir i gyflwyno ffurflen Cyn Ymgeisio i'r SAB, ac ymgysylltu'n fuan ac yn uniongyrchol gyda'r SAB, yr Awdurdod Cynllunio Lleol a sefydliadau perthnasol eraill a allai fod â diddordeb yn eich cynllun SuDS, gan gynnwys yr ymgylgoreion SAB statudol a restrir isod:
  - a. Ymgymwrwr carthffosiaeth
  - b. Cyfoeth Naturiol Cymru
  - c. Awdurdod Priffyrdd
  - d. Glandŵr Cymru
  - e. Rhanbarthau Draenio Mewnol (CNC);
5. **I gyflwyno Cais Llawn ar gyfer Cynllun SuDS dilys i'r SAB, mae'n RHAID llenwi POB rhan o'r ffurflen hon yn llawn; a**
6. **Gofynnir i chi hefyd ddarparu gwybodaeth dechnegol fel y nodir yn y [Canllaw](#) (neu fel y gofynnir i chi wneud fel arall trwy drafodaethau Cyn Ymgeisio).**

Byddwn yn prosesu'r wybodaeth a ddarperir gennych fel bod modd i ni ddelio â'ch cais. Mae'n bosib y byddwn hefyd yn prosesu neu ryddhau'r wybodaeth er mwyn cynnig i chi ddogfennau neu wasanaethau yn ymwneud â materion amgylcheddol; yn ymgynghori â'r cyhoedd, sefydliadau cyhoeddus a sefydliadau eraill; yn darparu gwybodaeth o'r gofrestr gyhoeddus i unrhyw un sy'n gofyn amdano neu er mwyn rhwystro unrhyw un rhag torcyfraith amgylcheddol; yn ymchwilio i achosion lle mae'n bosib fod deddfwriaeth amgylcheddol wedi ei thorri ac yn gweithredu yn ôl yr angen;

ac yn ymateb i geisiadau am wybodaeth yn unol â Deddf Rhyddid Gwybodaeth 2000 a Rheoliadau Gwybodaeth Amgylcheddol 2004 (os yw'r Ddeddf Rhyddid Gwybodaeth yn caniatáu hynny).

Sicrhewch fod y wybodaeth a gyflwynir gennych yn fanwl gywir ac nad yw'n cynnwys gwybodaeth bersonol neu sensitif. Os oes arnoch angen eglurhad pellach o unrhyw fath, cysylltwch â'r SAB yn uniongyrchol.

Os ydych yn argraffu'r ffurflen, llenwch y ffurflen mewn llythrennau bras ac inc du cyn ei chyflwyno i'r SAB.

Darllenwch y [Canllaw](#) a llenwch y ffurflen gais hon yn ofalus gan sicrhau bod pob bocs wedi'i llenwi'n llawn. Os byddwch chi'n llenwi'r ffurflen gais yn gywir y tro cyntaf, gall y SAB ei phrosesu'n gyflymach.

**Cyn cyflwyno'r Cais Llawn hwn, cynghorir ymgeiswyr i gyflwyno cais Cyn Ymgeisio i drafod eu cynigion gyda'r SAB a sicrhau bod cynllun Systemau Draenio Cynaliadwy derbynol yn cael ei gyflwyno. Sylwch y gall ffioedd cyn ymgeisio fod yn berthnasol.**

Bydd cyflwyniadau a wneir i gefnogi'r cais hwn yn seiliedig ar ddeddfwriaeth bresennol ac arfer orau'r diwydiant gan gynnwys dogfennau y cyfeirir atynt yn [Canllaw ar Wneud Ceisiadau Systemau Draenio Cynaliadwy i gael Cymeradwyaeth SAB](#).

Dylai cynigion a gyflwynir gael eu datblygu gan weithiwr medrus a chymwys, sydd â phrofiad mewn dylunio draeniau/ systemau draenio cynaliadwy/ rheoli perygl llifogydd.

Lle y bo'n briodol, mae'n rhaid cynnwys cyfeirif cynllunio'r Awdurdod Cynllunio Lleol (LPA) neu god adnabod unigryw.

Dylai ymgeiswyr lenwi'r ffurflen hon a'i chyflwyno, ynghyd â dogfennau ategol perthnasol, i Gorff Cymeradwyo Systemau Draenio Cynaliadwy Cyngor [CCDC@caerdydd.gov.uk](mailto:CCDC@caerdydd.gov.uk).

**E-bostiwch [CCDC@caerdydd.gov.uk](mailto:CCDC@caerdydd.gov.uk) am opsiynau talu.**

***Ni fydd eich cais yn cael ei brosesu nes bod y ffi ymgeisio wedi cael ei dderbyn a'i glirio'n llawn.***

**Pan fyddwch wedi llenwi eich ffurflen gais, cyflwynwch y ffurflen a'r dogfennau cysylltiedig i:**

**Yn electronig:** [CCDC@caerdydd.gov.uk](mailto:CCDC@caerdydd.gov.uk)

**Ffôn:**

**Post:** CCDC, Ystafell 301, Neuadd y Sir, Caerdydd, CF10 4UW

Os ydych chi'n ansicr ynghylch unrhyw beth yn y ffurflen gais hon, cysylltwch â ni.

## **Cynnwys**

Mae'n RHAID cwblhau HOLL adrannau'r ffurflen hon

- 1. Manylion yr Ymgeisydd**
- 2. Manylion y Safle**
- 3. Buddiant mewn Tir**
- 4. Cais**
- 5. Ffi ymgeisio**
- 6. Datganiad Effaith Amgylcheddol (EiA)**
- 7. Cydymffurfedd â Safonau Cenedlaethol Statudol ar gyfer Systemau Draenio Cynaliadwy (SuDS)**
- 8. Aseiad o Berygl Llifogydd**
- 9. Hierarchaeth Arllwysiad Dŵr Wyneb**
- 10. Aseiad Ymdreiddiad**
- 11. Bond Diffyg Perfformiad, Mabwysiadu, Gweithredu a Chynnal a Chadw**
- 12. Rhestr Wirio Cais Cynllun Systemau Draenio Cynaliadwy**
- 13. Datganiad**

## 1. Manylion yr Ymgeisydd

### Enw a Chyfeiriad yr Ymgeisydd

<b>Teitl ac Enw</b>		
<b>Cwmni</b>		
<b>Ôl-ddodiad (uned/enw/rhif)</b>		
<b>Llinell 1 y Cyfeiriad</b>		
<b>Llinell 2 y Cyfeiriad</b>		
<b>Llinell 3 y Cyfeiriad</b>		
<b>Tref</b>		
<b>Sir</b>		
<b>Cod Post</b>		
<b>Rhif Ffôn</b>	<b>Symudol</b>	
	<b>Gwaith</b>	
	<b>Cartref</b>	
<b>Cyfeiriad e-bost</b>		

### Enw a chyfeiriad yr Asiant:

<b>Teitl ac Enw</b>		
<b>Cwmni</b>		
<b>Ôl-ddodiad (uned/enw/rhif)</b>		
<b>Llinell 1 y Cyfeiriad</b>		
<b>Llinell 2 y Cyfeiriad</b>		
<b>Llinell 3 y Cyfeiriad</b>		
<b>Tref</b>		
<b>Sir</b>		
<b>Cod Post</b>		
<b>Rhif Ffôn</b>	<b>Symudol</b>	
	<b>Gwaith</b>	
	<b>Cartref</b>	
<b>Cyfeiriad e-bost</b>		

<b>Cyswllt dewisol</b>	Ymgeisydd	Asiant
------------------------	-----------	--------

## 2. Manylion y Safle

Mae'n RHAID cyflwyno disgrifiad cyffredinol o'r safle gyda chynllun ategol yn manylu ar yr ardal adeiladu a graddau'r system ddraenio, y ceisiwyd cymeradwyaeth ar ei gyfer. Bydd y cynlluniau ar raddfa 1:2500. Mae'n RHAID iddynt ddangos cyfeiriad y Gogledd.

<b>Enw'r datblygiad arfaethedig</b>	
-------------------------------------	--

<b>Cyfeirnod Grid (D/G)</b>	<b>Dwyreiniad</b>	<b>Gogleddiad</b>
<b>Ôl-ddodiad (uned/enw/rhif)</b>		
<b>Llinell 1 y Cyfeiriad</b>		
<b>Llinell 2 y Cyfeiriad</b>		
<b>Llinell 3 y Cyfeiriad</b>		
<b>Tref</b>		
<b>Sir</b>		
<b>Cod Post</b>		

<b>Disgrifiad o'r datblygiad arfaethedig</b>		
<b>Cyfanswm arwynebedd safle'r cais (Ha)</b>		
<b>Ydi'r safle wedi'i ddatblygu ar hyn o bryd h.y. Tir Llwyd, neu heb ei ddatblygu ar hyn o bryd h.y. Tir Glas?</b>		
<b>Defnydd presennol</b>		
<b>Defnydd arfaethedig</b>		
<b>Ydi'r safle'n croesi mwy nag un ardal SAB?</b>	Ydi <input type="checkbox"/>	Nac ydi <input type="checkbox"/>
<b>Os "Ydi", cadarnhewch yr arwynebedd cymesur ym mhob SAB isod:</b>		

(Y prif gyswilt fydd y SAB sydd â'r mwyafrif o system draenio dŵr wyneb o fewn ei ffiniau).

SAB	% o Arwynebedd Safle

### 3. Buddiant yn y Tir

Pa fuddiant sydd gennych yn y tir?		
Perchennog	Ia <input type="checkbox"/>	Na <input type="checkbox"/>
Darpar Berchennog	Ia <input type="checkbox"/>	Na <input type="checkbox"/>
Arall (rhowch fanylion)		

### 4. Cais

A geisiwyd unrhyw gyngor blaenorol gan y Corff Cymeradwyo ynglŷn â'r cais hwn?		Do <input type="checkbox"/>	Naddo <input type="checkbox"/>
Os "Do", darparwch y wybodaeth ganlynol ynglŷn â'r cyngor a roddwyd i chi. Bydd hyn yn helpu'r SAB i ddelio â'r cais hwn yn fwy effeithlon.			
Enw'r Swyddog			
Cyfeirif	Dyddiad	DD	MM BBBB
Derbyniwyd manylion y cyngor cyn ymgeisio			

Ydi'r cais yma'n ymwneud ag unrhyw gais SAB sydd eisoes wedi'i wneud?

Ydi

Nac ydi

<b>Os 'Ydi', nodwch gyfeirif y SAB</b>	
--	--

<b>Ydi'r cais yma'n rhan o ddatblygu'r safle fesul cam, neu'n un o sawl cais ar gyfer yr un safle?</b>	Ydi <input type="checkbox"/>	Nac ydi <input type="checkbox"/>
--	------------------------------	----------------------------------

<b>Os "Ydi", nodwch fanylion byr</b>	
--------------------------------------	--

<b>Ydi'r cais yma'n un o ddau neu fwy o geisiadau a wnaed ar yr un pryd, a phob un yn gosod cynnig gwahanol i adeiladu system draenio</b>	Ydi <input type="checkbox"/>	Nac ydi <input type="checkbox"/>
---	------------------------------	----------------------------------

<b>Os "Ydi", nodwch fanylion ceisiadau eraill a wnaed ar yr un pryd (gan gynnwys Cyfeirif SAB os yw ar gael)</b>	
--	--

## 5. Ffi ymgeisio

Fe argymhellir eich bod yn cysylltu â'r SAB yn uniongyrchol i sicrhau y telir y ffi gywir gyda'r cais.

		Arwynebedd Tir (Ha)	Ffracsiwn	Ffioedd
<b>Ffi ymgeisio</b>		Amherthnasol	Amherthnasol	£350.00
<b>Bob 0.1ha neu ffracsiwn o 0.1ha, ar gyfer 0.5ha cyntaf</b>	<b>£70.00</b>			
<b>Bob 0.1ha neu ffracsiwn o 0.1ha, o 0.5ha i fyny at ac yn cynnwys 1ha</b>	<b>£50.00</b>			



<b>Bob 0.1ha neu ffracsiwn o 0.1ha, o 1ha i fyny at ac yn cynnwys 5ha</b>	<b>£20.00</b>			
<b>Bob 0.1ha ychwanegol neu ffracsiwn o 0.1ha yn uwch na 5ha.</b>	<b>£10.00</b>			
<b>Ydi'r ymgeisydd yn gyngor tref/cymuned?</b>	Os ydi, hanner y swm yw'r ffi ymgeisio			
<b>Os yn gymwys – gostyngiad o 50% yn y ffi ymgeisio am ei fod yn gynnig arall a wnaed ar yr un pryd.</b>				
<b>Os yn gymwys – addasu'r ffi ymgeisio am fod angen cymeradwyaeth traws SAB.</b>				
				<b>Cyfanswm Ffioedd</b>

## 6. Datganiad Effaith Amgylcheddol (EiA)

<b>Ydi'r cais hwn yn ymwneud â datblygiad sydd yn destun cais Effaith Amgylcheddol o dan Reoliadau Cynllunio Gwlad a Thref (Asesu Effeithiau Amgylcheddol) (Cymru) 2017 (1)?</b>	Ydi <input type="checkbox"/>	Nac ydi <input type="checkbox"/>
--	---------------------------------	-------------------------------------

## 7. Cydymffurfedd â Safonau Cenedlaethol Statudol ar gyfer Systemau Draenio Cynaliadwy

Mae'n RHAID i bob system draenio cynaliadwy gydymffurfio â [Safonau Cenedlaethol Statudol ar gyfer Systemau Draenio Cynaliadwy \(SuDS\) Cymru](#). Fe'ch cynghorir i gyfeirio at y testun manwl yn y Safonau sy'n ymwneud â'r wybodaeth angenrheidiol isod. Caiff y Safonau eu hailgynhyrchu yn y [Canllaw](#) i gynorthwyo i lenwi'r ffurflen gais.

### Egwyddorion y Safon

Bydd yr Egwyddorion a restrir isod yn ategu dyluniad cynlluniau rheoli dŵr wyneb i fodloni'r Safonau Cenedlaethol Statudol. Nodwch grynodedb byr ym mhob blwch isod sy'n ymwneud â phob un o Egwyddorion y Safonau a Safonau eitemedig 1 i 6, gan ddangos sut mae eich cynllun draenio dŵr wyneb arfaethedig yn cydymffurfio â'r gofyniad statudol hwn.

### Cydymffurfio ag Egwyddorion y Safonau

Bydd fy nghynllun draenio dŵr wyneb arfaethedig yn cydymffurfio yn y ffyrdd canlynol:

--

Mae'n **RHAID** i eitemau perthnasol a gwybodaeth atodol (e.e. tystiolaeth, dogfennau technegol, cynlluniau a darluniau ac ati), fel y dangosir yn [Nhabl A](#) a [Thabl B](#) y Canllaw hwn, gael eu rhestru isod a dylid cyflwyno'r holl ddeunydd perthnasol.

- 1.
- 2.
3. Ac ati.

### Safonau 1 i 6

#### Cydymffurfio â Safon S1 - Cyrchfan dŵr wyneb ffo

Bydd fy nghynllun draenio dŵr wyneb arfaethedig yn cydymffurfio yn y ffyrdd canlynol:

Mae'n **RHAID** i eitemau perthnasol a gwybodaeth atodol (e.e. tystiolaeth, dogfennau technegol, cynlluniau a darluniau ac ati), fel y dangosir yn [Nhabl A](#) a [Thabl B](#) y Canllaw hwn, gael eu rhestru isod a dylid cyflwyno'r holl ddeunydd perthnasol.

1. (e.e. Strategaeth Ddraenio, Cynllun Tirlunio, blaenoriaethau cyrchfan, dyluniad draenio manwl ac ati)
- 2.
3. Ac ati.

#### Cydymffurfio â Safon S2 - Rheolaeth hydrologig ar ddŵr wyneb ffo

Bydd fy nghynllun draenio dŵr wyneb arfaethedig yn cydymffurfio yn y ffyrdd canlynol:

Mae'n **RHAID** i eitemau perthnasol a gwybodaeth atodol (e.e. tystiolaeth, dogfennau technegol, cynlluniau a darluniau ac ati), fel y dangosir yn [Nhabl A](#) a [Thabl B](#) y Canllaw hwn, gael eu rhestru isod a dylid cyflwyno'r holl ddeunydd perthnasol.

1. (e.e. Strategaeth Ddraenio, Cynllun Tirlunio, Asesiad o Ganlyniadau Llifogydd, dylunio draeniau manwl, cyfrifiadau hydrologig, rheoli llif ac ati).
- 2.
3. Ac ati.

#### **Cydymffurfio â Safon S3 – Ansawdd Dŵr**

Bydd fy nghynllun draenio dŵr wyneb arfaethedig yn cydymffurfio yn y ffyrdd canlynol:

Mae'n **RHAID** i eitemau perthnasol a gwybodaeth atodol (e.e. tystiolaeth, dogfennau technegol, cynlluniau a darluniau ac ati), fel y dangosir yn [Tabl A](#) a [Thabl B](#) y Canllaw hwn, gael eu rhestru isod a dylid cyflwyno'r holl ddeunydd perthnasol.

1. (e.e. Strategaeth Ansawdd Dŵr, triniaeth, arolwg tir halogedig, atal llygredd ac ati)
- 2.
3. Ac ati.

#### **Cydymffurfio â Safon S4 – Amwynder**

Bydd fy nghynllun draenio dŵr wyneb arfaethedig yn cydymffurfio yn y ffyrdd canlynol:

Mae'n **RHAID** i eitemau perthnasol a gwybodaeth atodol (e.e. tystiolaeth, dogfennau technegol, cynlluniau a darluniau ac ati), fel y dangosir yn [Nhabl A](#) a [Thabl B](#) y Canllaw hwn, gael eu rhestru isod a dylid cyflwyno'r holl ddeunydd perthnasol.

1. (e.e. Cynllun Amwynder, Cynllun Tirlunio, amddiffyn, gwella, sawl swyddogaeth ac ati).
- 2.
3. Ac ati.

### **Cydymffurfio â Safon S5 – Bioamrywiaeth**

Bydd fy nghynllun draenio dŵr wyneb arfaethedig yn cydymffurfio yn y ffyrdd canlynol:

Mae'n **RHAID** i eitemau perthnasol a gwybodaeth atodol (e.e. tystiolaeth, dogfennau technegol, cynlluniau a darluniau ac ati), fel y dangosir yn [Nhabl A](#) a [Thabl B](#) y Canllaw hwn, gael eu rhestru isod a dylid cyflwyno'r holl ddeunydd perthnasol.

1. (e.e. Cynllun Bioamrywiaeth, Cynllun Tirlunio, cynefin, gwarchod, gwella, sawl swyddogaeth ac ati)
- 2.
3. Ac ati.

### **Cydymffurfio â Safon S6 – Dylunio draenio ar gyfer Cadernid Adeiladu, Gweithredu, Cynnal a Chadw a Strwythurol**

Bydd fy nghynllun draenio dŵr wyneb arfaethedig yn cydymffurfio yn y ffyrdd canlynol:

Mae'n **RHAID** i eitemau perthnasol a gwybodaeth atodol (e.e. tystiolaeth, dogfennau technegol, cynlluniau a darluniau ac ati), fel y dangosir yn [Nhabl A](#) a

**Thabl B** y Canllaw hwn, gael eu rhestru isod a dylid cyflwyno'r holl ddeunydd perthnasol.

1. (e.e. Strategaeth Ddraenio, Cynllun Tirlunio, dylunio draenio manwl, Cynllun rheoli adeiladu, Cynllun Fesul Cam, Cynllun Rheoli SuDS ac ati)
- 2.
3. Ac ati.

## 8. Asesiad o Berygl Llifogydd

<b>Ydi'r safle o fewn ardal sydd mewn perygl o lifogydd?</b> Cyfeiriwch at fapiau Cyngor Datblygu Cyfoeth Naturiol Cymru. ( <a href="#">Cyfoeth Naturiol Cymru / Datblygu a pherygl o lifogydd</a> )	Ydi <input type="checkbox"/>	Nac ydi <input type="checkbox"/>
Os ydi'r datblygiad arfaethedig o fewn ardal mewn perygl o lifogydd, bydd angen i chi ystyried a ydyw'n briodol i gyflwyno asesiad o ganlyniadau llifogydd. (Cyfeiriwch at <a href="#">Nodyn Cyngor Technegol 15 (TAN15)</a> ).		

<b>Ydi'r safle wedi'i leoli mewn ardal sydd yn agored i lifogydd dŵr wyneb?</b> Cyfeiriwch at <a href="#">Fapiau Llifogydd Dŵr Wyneb CNC</a> .	Ydi <input type="checkbox"/>	Nac ydi <input type="checkbox"/>
<b>Ydi'r safle wedi'i leoli mewn ardal sydd yn agored i lifogydd dŵr daear?</b>	Ydi <input type="checkbox"/>	Nac ydi <input type="checkbox"/>
<b>Oes yna gwrs dŵr</b> (fel y diffinnir o dan <a href="#">Adran 72 Deddf Draenio Tir 1991</a> <b>wedi'i leoli o fewn 20m o'r datblygiad arfaethedig?</b>	Oes <input type="checkbox"/>	Nac oes <input type="checkbox"/>

## 9. Hierarchaeth Arllwysiad Dŵr Wyneb

Bydd trefniadau draenio dŵr wyneb yn dangos bod y draeniau dŵr wyneb arfaethedig yn cydymffurfio â'r Safonau Cenedlaethol SuDS. Dylai cymaint o'r dŵr ffo â phosibl gael ei arllwys i bob elfen hierarchaeth cyn ystyried elfen hierarchaeth is. Mae angen ystyried dulliau casglu ac ymdreiddiad draeniau yn y lle cyntaf. Gan gyfeirio at y lefelau hierarchaeth isod, nodwch eich trefniadau draenio arfaethedig.

Lefel	Ia	Na
1. Ei gasglu i'w ddefnyddio	<input type="checkbox"/>	<input type="checkbox"/>
2. Ymdreiddiad	<input type="checkbox"/>	<input type="checkbox"/>

3. I gwrs dŵr	<input type="checkbox"/>	<input type="checkbox"/>
a. Ydyw'n gwrs dŵr cyffredin?	<input type="checkbox"/>	<input type="checkbox"/>
b. Ydyw'n brif afon?	<input type="checkbox"/>	<input type="checkbox"/>
4. I garthffos dŵr wyneb	<input type="checkbox"/>	<input type="checkbox"/>
a. Ydyw'n garthffos priffordd?	<input type="checkbox"/>	<input type="checkbox"/>
b. Ydyw'n garthffos gyhoeddus?	<input type="checkbox"/>	<input type="checkbox"/>
c. Ydyw'n garthffos breifat?	<input type="checkbox"/>	<input type="checkbox"/>
Arall	<input type="checkbox"/>	<input type="checkbox"/>
5. I garthffos gyfun	<input type="checkbox"/>	<input type="checkbox"/>

<b>A geisiwyd unrhyw gyngor gan berchnogion yr ased?</b>	Do <input type="checkbox"/>	Naddo <input type="checkbox"/>
<b>A geisiwyd unrhyw gyngor gan berchnogion y tir?</b>	Do <input type="checkbox"/>	Naddo <input type="checkbox"/>

## 10. Aseiad Ymdreiddiad

Pan gynigir draenio ymdreiddiad, dylid cynnal profion gyda methodoleg a gytunir gyda SAB e.e. [Infiltration Drainage - Manual of Good Practice \(CIRIA R156\)](#) a [BRE Soakaway Design \(DG 365 – 2016\)](#), a dylid eu defnyddio i lywio'r broses o ddylunio, adeiladu, cynnal a chadw, profi ac asesu'r systemau ymdreiddiad.

<b>Oes profion ymdreiddiad wedi cael eu cynnal?</b>	Oes <input type="checkbox"/>	Nac oes <input type="checkbox"/>
---	------------------------------	----------------------------------

<b>Dadansoddiad o Ddaearg y datblygiad</b> (gan gynnwys y creigwely a gwaddodion ar yr wyneb lle bo'n hysbys)				
<b>Dyfnder i ddŵr daear (metrau)</b>		Metrau		
<b>Profion Twll Turio</b>	<b>Cyfeirif</b>			
	<b>Dyddiad</b>	DD	MM	BB BB

<b>A oes Aseiad Tir Halogedig wedi cael ei gynnal?</b>	Oes <input type="checkbox"/>	Nac oes <input type="checkbox"/>
<b>Ydi'r draeniau ymdreiddiad a gynigir ar dir halogedig?</b>	Ydi <input type="checkbox"/>	Nac ydi <input type="checkbox"/>

<b>Canlyniad y prawf ymdreiddiad</b>	X 10 <sup>-?</sup>
--------------------------------------	--------------------

### 11. Bond Diffyg Perfformiad, Mabwysiadu, Gweithredu a Chynnal a Chadw

Beth yw eich cynigion o ran cost y gwaith, mabwysiadu a chynnal a chadw y cynllun SuDS?

<b>Bond Diffyg Perfformiad – Amcan gost y gwaith</b>	
<b>Mabwysiadau (yn cynnwys cytundebau tir ac ati)</b>	
<b>Cynllun Cynnal a Chadw wedi'i Ariannu dros oes y datblygiad</b>	

--	--

## 12. Rhestr Wirio Cais Cynllun Systemau Draenio Cynaliadwy

Cwblhewch y rhestr wirio ganlynol, gan wneud yn siŵr eich bod wedi darllen y [Canllawiau ar Gyflwyno Cais Systemau Draenio Cynaliadwy er Cymeradwyaeth y Corff Cymeradwyo](#), [Canllaw ar gwblhau'r Ffurflen Gais Cyn Ymgeisio](#), ac wedi darparu'r holl wybodaeth sydd ei angen er mwyn cefnogi eich cais:

<b>Ffi Cywir ar gyfer y Cais Llawn.</b>	Do <input type="checkbox"/>
<b>Ffurflen Cais Llawn wedi ei chwblhau, ei harwyddo a'i dyddio.</b>	Do <input type="checkbox"/>
<b>Cynlluniau yn manylu ar yr ardal adeiladu a graddau'r system ddraenio, y ceisiwyd cymeradwyaeth ar ei gyfer. Bydd pob cynllun ar raddfa 1:2500 ac mae'n RHAIID iddynt ddangos cyfeiriad y Gogledd.</b>	Do <input type="checkbox"/>
<b>Wedi ystyried <a href="#">Canllaw'r</a> SAB ar wybodaeth dechnegol i'w chyflwyno i alluogi SAB i asesu eich Cais Llawn.</b>	Do <input type="checkbox"/>



### 13. Datganiad

Yr wyf i/Rydym ni trwy hyn yn gwneud cais am Gymeradwyaeth am System Draenio Cynaliadwy fel y disgrifir yn y ffurflen hon a'r cynlluniau/darluniau a gwybodaeth atodol sydd yn cyd-fynd. Rwy'n cadarnhau fy mod wedi darllen a chydymffurfio â'r Safonau Cenedlaethol SuDS, a hyd eithaf fy ngwybodaeth, bod unrhyw ffeithiau a nodwyd yn wir a chywir a bod unrhyw farn a roddir yn farn gwirioneddol yr unigolyn sydd yn eu rhoi.

Llenwyd y ffurflen hon yn defnyddio'r Asesiad o Ganlyniadau Llifogydd lle bo'n briodol, strategaeth draenio dŵr wyneb a chynlluniau safle a dogfennau cysylltiedig.

Llenwyd y ffurflen hon gan ddefnyddio gwybodaeth gywir. Gellir ei ddefnyddio fel crynodeb o'r cynigion draenio dŵr wyneb manwl, ar y safle, ac mae'n dangos yn glir bod y cynigion draenio hyn yn cydffurfio â Safonau Cenedlaethol SuDS Cymru.

<b>Llenwyd y ffurflen gan</b>	
<b>Llofnod</b>	
<b>Cymhwyster yr unigolyn sy'n gyfrifol am gymeradwyo'r cais</b>	
<b>Cwmni</b>	
<b>Ar ran (manylion y Cleient)</b>	
<b>Dyddiad</b>	

#### Ymwadiad

Gall gwybodaeth a ddarperir ar y ffurflen hon ac o fewn dogfennau ategol gael ei gyhoeddi ar gofrestr a gwefan Systemau Draenio Cynaliadwy y Corff Cymeradwyo, a bod ar gael i'r cyhoedd.

## Canllaw ar gwblhau'r Ffurflen Cais Llawn

Mae'r canllaw hwn yn cynnwys:

- [Sylwadau cyffredinol](#)
- [Cwestiynau manwl i'w hateb i ddangos cydymffurfiad â Safonau Cenedlaethol Statudol ar gyfer Systemau Draenio Cynaliadwy \(SuDS\);](#)
- [Tabl A - Gwybodaeth a thystiolaeth;](#) a
- [Tabl B – Cynlluniau a darluniau.](#)

### Sylwadau Cyffredinol

Mae'n rhaid cyflwyno ceisiadau yn defnyddio'r ffurflen **Cais Llawn** a ddarparwyd gan y SAB. **MAE'N RHAID DEFNYDDIO'R FFURFLEN HON** am ei bod wedi cael ei llunio i sicrhau bod eich cais yn rhoi sylw dyledus i'r gofynion statudol.

Mae'r ffurflen hon ar gyfer cymeradwyaeth SAB YN UNIG, ac fe'ch cynghorir i ymgysylltu'n fuan, ac yn uniongyrchol gyda'r Awdurdod Cynllunio Lleol a phob sefydliad perthnasol arall a allai fod â diddordeb yn eich cynnig ar gyfer cynllun SuDS, gan gynnwys yr ymgylgoreion statudol SAB a restrir isod:

- Ymgymwrwr carthffosiaeth;
- Cyfoeth Naturiol Cymru;
- Awdurdod Priffyrdd;
- Glandŵr Cymru; a
- Rhanbarthau Draenio Mewnol (CNC);

Cynghorir chi i gychwyn ar drafodaethau **Cais Cyn Ymgeisio** gyda'r Awdurdod Cynllunio Lleol (LPA) cyn gynted â phosib a chynnal trafodaethau gyda'r SAB a'r LPA ar yr un pryd.

Ni ddylid cychwyn datblygu'r safle nes y rhoddir Cymeradwyaeth Gynllunio A Chymeradwyaeth Lawn y SAB.

Mae'n bwysig eich bod yn sicrhau bod y swyddogion SAB a'r swyddogion cynllunio yn cael gwybod am gynnydd a phenderfyniadau o ran y cais cynllunio a'r cais SAB, gan eu bod yn geisiadau ar wahân, gyda gofynion, amserlenni a chyrrff cymeradwyo gwahanol.

Fe'ch cynghorir yn gryf i gynnal **trafodaethau Cyn Ymgeisio** gyda'r SAB ar ddechrau'r broses o ddylunio'r SuDS. Gall trafodaethau **Cyn Ymgeisio** a **Phrif Gynllun** effeithiol sicrhau strategaeth rheoli dŵr wyneb a dyluniad cynllun SuDS cryf, cost effeithiol a hyfyw. Gall SAB eich helpu i benderfynu ar y datrysiad SuDS gorau ar gyfer eich safle trwy roi syniad cynnar o'r hyn sydd yn cydymffurfio â'r Safonau SuDS Cenedlaethol neu beidio.

Darparwch cymaint o wybodaeth dechnegol â phosibl i'r SAB er mwyn iddynt roi ymateb ystyriol a rhesymegol yn y **cam Cyn Ymgeisio a'r cam Cais Llawn** h.y. po fwyaf o wybodaeth a ddarperir yn y **cam Cyn Ymgeisio**, gellir rhoi cyngor technegol mwy manwl.

Dylai'r asesiad draenio dŵr wyneb sy'n benodol i'r safle a gofynion SuDS gael eu hintegreiddio gyda'r **Asesiad o Ganlyniadau Llifogydd (FCA)**, a dylai **Adroddiad Draenio Llifogydd a Dŵr Wyneb** gael ei ddarparu i'r LPA a'r SAB.

Cyfeiriwch at ddogfennau cenedlaethol a lleol allweddol cyn, ac yn ystod dylunio'r cysyniad, dyluniad manwl, cymeradwyaethau SAB ac LPA, adeiladu, mabwysiadu, gweithredu a chynnal a chadw cynllun SuDS. Mae rhestr o'r dogfennau hyn, ynghyd â dolenni iddynt i'w gweld yn y [Canllaw ar gyfer Gwneud Cais am System Draenio Cynaliadwy i gael cymeradwyaeth y SAB.](#)

Yn benodol ar gyfer y **Cais Llawn**:

- I sicrhau **Cais dilys**, mae'n RHAID ateb POB cwestiwn ar y ffurflen, ac mae'n RHAID cyflwyno POB deunydd atodol fel y nodir yn y [Canllaw ar gwblhau'r Ffurflen Cais Llawn](#) (neu fel y cytunir fel arall gyda'r SAB);
- Dylai eich atebion i gwestiynau fod yn gynhwysfawr ac adlewyrchu anghenion penodol y Safonau Cenedlaethol Statudol;
- Unwaith y bydd eich ffurflen gais, ynghyd ag unrhyw ddeunydd ategol wedi cael ei gyflwyno i'r SAB, bydd yn cael ei **wirio**;
- **Dylech fod yn ymwybodol os nad yw'r cwestiynau wedi cael eu hateb fel y nodir ar y ffurflen ac yn ôl y gofynion uchod, bydd eich cais yn cael ei wrthod yn awtomatig;**
- Os ystyrir ei fod yn **gais dilys**, bydd eich cais yn cael ei asesu'n dechnegol gan y SAB;
- Unwaith y bydd **Cais Llawn ar gyfer Cynllun SuDS** wedi cael ei dderbyn, bydd y SAB yn penderfynu ar y cais gan ddefnyddio'r wybodaeth dechnegol a gwybodaeth arall a gyflwynir gyda'r cais llawn yn unig;
- Dim ond mewn amgylchiadau eithriadol y bydd SAB yn cysylltu â chi wrth asesu **Cais Llawn ar gyfer Cynllun SuDS**, felly mae'n hanfodol bod unrhyw ansicrwydd technegol neu faterion yn cael eu datrys gan bob parti yn rhan o'r broses Cyn Ymgeisio, a chyn i'r **Cais Llawn** gael ei gyflwyno;
- Yn unol â'r gofynion statudol, bydd SAB yn rhoi gwybod i chi am ganlyniad asesiad technegol eich **Cais Llawn**; a
- Fe allai'r **Cais Llawn** gael ei **Gymeradwyo** yn amodol ar **Amodau** neu fe ellir ei **Wrthod**, beth bynnag yw'r penderfyniad, cewch wybod y rhesymau.

Darparwch un copi caled ac un copi electronig, a'i anfon i [CCDC@caerdydd.gov.uk](mailto:CCDC@caerdydd.gov.uk)

Cyfeiriwch at y penodau, a chyfeiriadau ychwanegol a nodir yn [Ciria SuDS Manual](#)

C753.

## **Cwestiynau manwl i'w hateb i ddangos cydymffurfedd â Safonau Cenedlaethol Statudol ar gyfer Systemau Draenio Cynaliadwy**

Ar gyfer **pob Safon**, mae'n **RHAID** i eitemau perthnasol a gwybodaeth atodol (e.e. tystiolaeth, dogfennau technegol, cynlluniau a darluniau ac ati), fel y dangosir yn [Nhabl A](#) a [Thabl B](#) y Canllaw hwn, gael eu rhestru isod a dylid cyflwyno'r holl ddeunydd perthnasol.

### **Egwyddorion y Safon**

Mae'r Egwyddorion a restrwyd isod yn ategu dyluniad cynlluniau rheoli dŵr wyneb i fodloni [Safonau Statudol ar Systemau Draenio Cynaliadwy \(SuDS\) Cymru](#). Lle y bo'n bosibl, nodwch grynodeb byr sy'n ymwneud â phob Egwyddor, gan ddangos sut mae eich cynllun draenio dŵr wyneb arfaethedig yn cydymffurfio â'r gofyniad statudol hwn.

#### **Cydymffurfio ag Egwyddorion y Safonau**

Mae gofynion cynllun y System Draenio Cynaliadwy i'w gweld isod:

1. Sut ydych chi'n bwriadu rheoli dŵr ar yr wyneb neu yn agos ato ac mor agos at darddiad y dŵr ffo ag sydd modd?  
(gweler **Safon S1** a **Safon S2**)
2. Sut ydych chi'n bwriadu trin glawiad fel adnodd naturiol gwerthfawr?  
(gweler **Safon S1** a **Safon S2**)
3. Sut ydych chi'n bwriadu sicrhau bod llygredd yn cael ei reoli yn y tarddiad, yn hytrach na dibynnu ar y system ddraenio i'w drin neu ei ailgyfeirio?  
(gweler **Safon S3**)
4. Sut ydych chi'n bwriadu rheoli glawiad i helpu i amddiffyn pobl rhag mwy o berygl o lifogydd, a'r amgylchedd rhag difrod morffolegol a difrod ecolegol cysylltiedig â newidiadau mewn cyfraddau a phatrymau llif, a symudiad gwaddodion a achosir gan y datblygiad?
5. Sut ydych chi'n bwriadu ystyried pwysau tebygol yn y dyfodol ar berygl llifogydd, yr amgylchedd ac adnoddau dŵr megis newid hinsawdd a lledaeniad trefi?
6. Sut ydych chi'n bwriadu defnyddio Dilyniant Rheoli SuDS, gan ddefnyddio cydrannau draenio mewn cyfres ar draws safle i gael system gadarn o reoli

<p>dŵr wyneb (yn hytrach na defnyddio un nodwedd "terfyn pibell" megis pwll i wasanaethu'r datblygiad cyfan)? (gweler <b>Safon S1</b>, <b>Safon S2</b> a <b>Safon S3</b>)</p>
<p>7. Sut ydych chi'n bwriadu gwneud y mwyaf o gyflwyno manteision o ran amwynder a bioamrywiaeth? (gweler <b>Safon S4</b> a <b>Safon S5</b>)</p>
<p>8. Sut ydych chi'n bwriadu gwneud y defnydd gorau o'r tir sydd ar gael trwy ddefnydd amlswyddogaethol o ofodau ac ardaloedd cyhoeddus?</p>
<p>9. Sut ydych chi'n cynnig bod y cynllun System Draenio Cynaliadwy yn perfformio'n ddiogel, yn ddibynadwy ac yn effeithiol dros einioes dylunio'r datblygiad gan ystyried yr angen am lefelau cynnal a chadw rhesymol? (gweler <b>Safon S6</b>)</p>
<p>10. Sut ydych chi'n bwriadu osgoi'r angen am bwmpio lle bo modd?</p>
<p>11. Sut ydych chi'n bwriadu sicrhau bod y cynllun yn fforddiadwy, gan ystyried costau adeiladu a chynnal a chadw fel ei gilydd a'r manteision amgylcheddol a chymdeithasol ychwanegol a ddaw o'r system?</p>
<p>12. Gyda'ch cais, dylech gynnwys cynigion ar gyfer cynllun gofal a chadw a nodi ffynhonnell ariannu'r cynllun am ei oes.</p>

### **Safon S1 - Cyrchfan dŵr wyneb ffo**

Mae gofynion Safon S2 a restrir isod yn mynd i'r afael â defnydd dŵr wyneb gan y datblygiad ac i le y dylai gael ei arllwys. Y nod yw gofalu bod dŵr ffo yn cael ei drin fel adnodd a'i reoli mewn modd sy'n lleihau effeithiau negyddol y datblygiad ar berygl lifogydd, morffoleg ac ansawdd dŵr y dyfroedd derbyn a'r ecoleg gysylltiedig. Bydd hyn yn sicrhau y rhoddir ystyriaeth i ddefnyddio system o gasglu dŵr glaw i reoli dŵr ffo ac i gyflwyno ffynhonnell o ddŵr heb fod yn ddŵr yfed i'r safle lle bo'n hynny'n ymarferol. Lle nad ydyw, dylid rhoi blaenoriaeth i ymdreiddio. Rhaid cyfyngu'r arllwys i systemau carthffosiaeth lle bo hynny'n bosib.

Dylid arllwys cymaint o ddŵr ffo ag sydd modd (yn amodol ar gyfyngiadau technegol neu gost) i bob cyrchfan cyn ystyried cyrchfan (lefel) â blaenoriaeth is.

Yn dibynnu ar nodweddion y safle, gallai draenio o wahanol rannau o'r safle fod â chyrchfannau draenio gwahanol.

Yn dibynnu ar ansawdd dŵr ffo a'r potensial ar gyfer cyrchfan benodol allu rheoli'r dŵr ffo hwnnw, gall digwyddiadau bychain arllwys i lefel uwch tra gall fod angen i ddigwyddiadau mwy ddefnyddio cyrchfannau â blaenoriaeth is.

### Cydymffurfio â Safon S1 - Cyrchfan dŵr wyneb ffo

Lefel Blaenoriaeth 1 yw'r dewis cyntaf (blaenoriaeth uchaf) a dylid defnyddio 4 a 5 yn unig dan amgylchiadau eithriadol.

Mae'n RHAID dangos cyrchfannau dŵr ffo'r cynllun draenio arfaethedig, a'r rhesymau dros gynnig y rhain fel y dangos isod. Os na fydd modd cyflawni cyrchfannau dŵr ffo Lefel Blaenoriaeth 1 neu Lefel Blaenoriaeth 2, mae'n **RHAID** darparu'r rhesymau dros hyn hefyd.

Lefel Blaenoriaeth 1: Casglu dŵr wyneb ffo i'w ddefnyddio.

Lefel Blaenoriaeth 2: Dŵr wyneb ffo yn cael ei ymdreiddio i'r ddaear.

Nodyn: Os nad yw dŵr ffo yn cael ei ymdreiddio i'r ddaear, cynigir lefel blaenoriaeth is o gyrchfan dŵr wyneb ffo, "**MAE'N RHAID**" dangos "Meinir Prawf Eithrio" a rhaid darparu tystiolaeth.

Lefel Blaenoriaeth 3: Dŵr wyneb ffo yn cael ei arllwys i gorff dŵr wyneb.

Lefel Blaenoriaeth 4: Dŵr wyneb ffo yn cael ei arllwys i garthffos dŵr wyneb, draen briffordd, neu system ddraenio arall.

Lefel Blaenoriaeth 5: Dŵr wyneb ffo yn cael ei arllwys i garthffos gyfun.

Nodyn: Rhagdybiaeth gref yn erbyn arllwys i garthffos gyfun.

### Safon S2 - Rheolaeth hydrolog ar ddŵr wyneb ffo

Nod Safon S2 a restrir isod ydi rheoli dŵr wyneb ffo o safle, ac arni i amddiffyn pobl ar y safle rhag llifogydd o'r system ddraenio am ddigwyddiadau hyd at gyfnod dychwelyd addas. Yn ogystal, i liniaru unrhyw berygl mwy o lifogydd i bobl ac eiddo i lawr yr afon o'r safle o ganlyniad i'r datblygiad, ac i warchod y corff derbyn dŵr rhag difrod morffolegol.

### Cydymffurfio â Safon S2 - Rheolaeth hydrolog ar ddŵr wyneb ffo

Mae'n **RHAID** i'r cynllun System Draenio Cynaliadwy gydymffurfio â'r canlynol:

1. Dylai dŵr wyneb ffo gael ei reoli i atal, cyhyd ag sydd modd, unrhyw arllwys o'r safle ar gyfer y rhan fwyaf o ddigwyddiadau glawiad llai na 5mm.

2. Dylai'r gyfradd dŵr wyneb am ddigwyddiad cyfnod dychwelyd unwaith bob blwyddyn (neu'r cyfatebol y cytunir arno) gael ei rheoli i helpu i liniaru effeithiau dŵr ffo o'r datblygiad ar forffoleg ac ecoleg cysylltiedig y cyrff derbyn dŵr wyneb.
3. Dylai'r gyfradd dŵr wyneb am ddigwyddiad cyfnod dychwelyd unwaith bob blwyddyn (neu'r cyfatebol y cytunir arno) gael ei rheoli i helpu i liniaru effeithiau negyddol y datblygiad ar berygl llifogydd yn y corff derbyn dŵr.
4. Dylai'r gyfradd dŵr wyneb (cyfradd a chyfaint) am ddigwyddiadau cyfnod dychwelyd 1% (unwaith bob 100 mlynedd) (neu'r cyfatebol y cytunir arno) gael ei reoli i helpu i amddiffyn pobl ac eiddo ar y safle a gerllaw rhag llifogydd o'r system draenio.
5. Dylid ystyried y risgiau (ar y safle ac oddi arno) sy'n gysylltiedig â dŵr wyneb ffo ar gyfer digwyddiadau mwy na chyfnod dychwelyd 1% (unwaith bob 100 mlynedd). Lle bo'r canlyniadau yn eithafol o ran tarfu cymdeithasol, difrod neu berygl i fywyd, dylid datblygu cynigion lliniaru i leihau'r effeithiau hyn.
6. Dylai cynigion dylunio draeniad gael eu harchwilio i weld pa mor debygol yw unrhyw fethiant posib (e.e. methiant strwythurol neu rwystr) a chanlyniadau hynny, a rheoli'r peryglon llifogydd cysylltiedig lle bo bodd.

### Safon S3 – Ansawdd Dŵr

Mae Safon S3 a ddangosir isod yn mynd i'r afael â gofynion dylunio draenio i leihau'r perygl posib o lygredd sy'n deillio o'r dŵr wyneb ffo i'r corff dŵr derbyn.

#### Cydymffurfio â Safon S3 – Ansawdd Dŵr

Mae'n **RHAID** i'r cynllun System Draenio Cynaliadwy gydymffurfio â'r canlynol:

1. Dylid trin dŵr wyneb ffo i atal effeithiau negyddol ar ansawdd y dŵr derbyn a/neu systemau draenio i lawr yr afon, gan gynnwys carthffosydd.

### Safon S4 - Amwynder

Mae Safon S4 a ddangosir isod yn mynd i'r afael â dyluniad cydrannau SuDS er mwyn sicrhau eu bod, lle bo modd, yn cyfoethogi darparu gofod cyhoeddus deniadol o safon uchel a all helpu i roi manteision iechyd a lles, eu bod yn gwneud cymunedau lleol yn llifydd gwell i fyw ynddynt, a'u bod yn cyfrannu at wytnwch datblygiadau newydd beth bynnag fo'r hinsawdd.



### **Cydymffurfio â Safon S4 – Amwynder**

Mae'n **RHAID** i'r cynllun System Draenio Cynaliadwy gydymffurfio â'r canlynol:

1. Dylai dyluniad y system reoli dŵr wyneb wneud y mwyaf o fanteision amwynder.

### **Safon S5 - Bioamrywiaeth**

Mae Safon S5 a ddangosir isod yn mynd i'r afael â dylunio SuDS i sicrhau lle bo modd, eu bod yn creu coridorau gwyrdd a glas ecolegol gyfoethog mewn datblygiadau ac yn cyfoethogi gwerth bioamrywiaeth trwy gysylltu rhwydweithiau o gynefinoedd ac ecosystemau ynghyd. Dylid ystyried bioamrywiaeth yn gynnar yng nghyfnod dylunio datblygiad er mwyn cael y manteision posibl mwyaf.

### **Cydymffurfio â Safon S5 – Bioamrywiaeth**

Mae'n **RHAID** i'r cynllun System Draenio Cynaliadwy gydymffurfio â'r canlynol:

1. Dylai dyluniad y system rheoli dŵr wyneb wneud y mwyaf o fanteision bioamrywiaeth.

### **Cydymffurfio â Safon S6 – Dylunio draenio ar gyfer Cadernid Adeiladu, Gweithredu, Cynnal a Chadw a Strwythurol**

Mae Safon S6 a ddangosir isod yn ymwneud â dylunio systemau draenio dŵr wyneb cadarn fel y gellir eu hadeiladu, eu cynnal a'u gweithredu yn ddiogel, gan gadw mewn cof yr angen i leihau effeithiau negyddol ar yr amgylchedd ac adnoddau naturiol.

### **Cydymffurfio â Safon S6 – Dylunio draenio ar gyfer Cadernid Adeiladu, Gweithredu, Cynnal a Chadw a Strwythurol**

Mae'n **RHAID** i'r cynllun System Draenio Cynaliadwy gydymffurfio â'r canlynol:

1. Dylai holl elfennau'r system ddraenio dŵr wyneb gael eu dylunio fel y gellir eu hadeiladu'n rhwydd, yn ddiogel, yn gost-effeithiol, mewn dull amserol, a chyda'r nod o leihau'r defnydd o adnoddau prin a charbon corfforedig (ynni).
2. Dylai holl elfennau'r system ddraenio dŵr wyneb gael eu dylunio i sicrhau bod modd cynnal a chadw a gweithredu (gan y corff cyfrifol perthnasol) yn hawdd, yn ddiogel, yn gost-effeithiol, mewn dull amserol, a chyda'r nod o leihau'r defnydd o adnoddau prin a charbon corfforedig (ynni).

3. Dylid dylunio'r system ddraenio dŵr wyneb i sicrhau cadernid strwythurol pob elfen dan amodau llwytho a ragwelir dros einioes dylunio safle'r datblygiad gan ystyried y gofyniad am lefelau rhesymol o gynnal a chadw.

**Nodyn:**

**Gall gwybodaeth a ddarperir gael ei gyhoeddi ar gofrestr a gwefan Systemau Draenio Cynaliadwy y Corff Cymeradwyo, a bod ar gael i'r cyhoedd.**

**TABL A: Gwybodaeth a thystiolaeth i gefnogi'r****Cais Llawn**

**Asesiad o Ganlyniadau Llifogydd (FCA)** – (Gweler [Nodyn Cyngor Technegol 15: Datblygu a Pherygl o Llifogydd \(TAN15\)](#))

**RHESWM:** I ddangos y perygl llifogydd presennol ac yn y dyfodol i mewn ac allan o'r safle, a sut bydd y rhain yn cael eu rheoli i sicrhau bod pobl ac eiddo yn aros yn ddiogel dros oes y datblygiad. Bydd yr asesiad yn cynnwys:

- Gofynion TAN15; a
- Chyfeiriadau aml a dolenni i amodau cynllunio perthnasol, materion cynllunio a gadwyd yn ôl, ac i'r Asesiad o Ganlyniadau Llifogydd.
- 

**Adroddiad Geodechnegol Ffeithiol a Deongladwy Manwl** – (Gweler hefyd [Ciria SuDS Manual C753](#) Penodau 13 a 25)

**RHESWM:** I ddangos rhinweddau pridd, creigiau a nodweddion sydd ar y safle ac oddi ar y safle'n bresennol, a dangos bod y dull arfaethedig o ddraenio dŵr wyneb yn briodol ar gyfer daeareg y safle; a bydd yn parhau i gynnal ei feini prawf dros oes y datblygiad. Bydd yr adroddiad yn cynnwys:

- Topograffi, daeareg a hanes y safle;
- Cyfyngiadau sylweddol (yn cynnwys creigiau toddadwy, tirlithriadau, cloddio bas, dŵr daear bas, tir gwneud, tir halogedig);
- Potensial draenio (yn cynnwys dyfnder at y lefel trwythiad, athreiddedd gwaddodion ar yr wyneb, trwch gwaddodion ar yr wyneb, athreiddedd creigwely, presenoldeb gorlifdiroedd);
- Sefydlogrwydd y tir (yn cynnwys creigiau toddadwy, tirlithriadau, cloddio bas, tywod rhedegog, clai chwyddo, tir cywasgadwy, cwmp tir);
- Mapiau GeoSure Arolwg Daearegol Prydain (yn cynnwys gwaddodion artiffisial, gwaddodion ar wyneb, creigwely);
- Twll turio a lleoliadau twll treialu, monitro ac unrhyw wybodaeth gysylltiedig;
- Asesiad ymdreiddiad manwl (yn cynnwys tystiolaeth o fathau o dir, cyfnod ymdreiddiad pridd a chyfrifiadau Chanran Dŵr Ffo Safonol);
- Lle y cynigir palmant hydraidd mewn mathau penodol o bridd, mae angen CBR wedi'u socian;
- Gwaith labordy;
- Lle bo modd, tystiolaeth fanwl o lefelau trwythiad dŵr daear dros y 12 mis diwethaf neu dystiolaeth arall wedi'i dilysu; a
- Lefelau a lleoliad dŵr daear, a'r effeithiau ar:
  - Barthau Diogelu Dŵr Wyneb
  - Parthau Diogelu Dŵr Daear
  - Parthau Gwarchod Dŵr, a/neu
  - Parthau Perygl Nitradau Dŵr Daear.

**Cynigion Manwl ar gyfer Dylunio Draeniad System Draenio Cynaliadwy ar gyfer y Safle Gyfan** – Gweler hefyd pob Pennod [Ciria SuDS Manual C753](#).)

**RHESWM:** I gadarnhau bod y datrysiad draeniad arfaethedig yn briodol ar gyfer y lleoliad, y math, graddfa a natur y safle a'r datblygiad arfaethedig; ac i ddangos y bydd y perygl o lifogydd yn cael ei leihau, i sicrhau bod pobl ac eiddo yn parhau'n ddiogel dros oes y datblygiad. Bydd y cynigion yn cynnwys:

- Strategaeth Ddraenio;
- Prif Gynllun;
- Yn cyfeirio at, ac yn cyd-fynd â Strategaeth Leol Rheoli Risg Llifogydd;
- Asesiad o Ganlyniadau Llifogydd Cymeradwy, yn cynnwys:
  - hydroleg bresennol,
  - cyfrifiadau cyfradd dŵr ffo safleoedd tir glas a thir llwyd,
  - digwyddiadau parhad digwyddiad glawiad,
  - canlyniadau dynwared i ddylunio ar gyfer storm RP, 1 mewn 1 RP, 1 mewn 2 RP, 1 mewn 30 RP a 1:100 RP
  - lwfans % priodol ar gyfer newid hinsawdd a lledaeniad trefi,
  - digwyddiadau llifogydd hanesyddol a lefelau dŵr daear,
  - risgiau (ar y safle ac oddi arno) sy'n gysylltiedig â dŵr wyneb ffo ar gyfer digwyddiadau mwy na chyfnod dychwelyd 1% (unwaith bob 100 mlynedd),
  - disgrifiadau o asedau a nodweddion draenio presennol,
  - peryglon llifogydd presennol a'r dyfodol yn cynnwys:
    - ar yr wyneb,
    - dŵr daear,
    - tarddiadau eraill,
    - llwybrau llif gormodiant,
    - arllwysiadau,
- Ardaloedd anhydraidd a hydraidd presennol ac arfaethedig (mae angen gwella dŵr ffo o leiaf 30% neu gyfwerth i dir glas ar ardaloedd tir llwyd presennol);
- Modelau (fel y bo'n briodol) a chyfrifiadau hydrologig manwl;
- Dyluniad SuDS manwl yn cynnwys:
  - Ailgyfeirio yn cynnwys mecanweithiau a chydymffurfio â thargedau ailgyfeirio haf a gaeaf (e.e. haf 80% a gaeaf 50%),
  - triniaeth,
  - cludo llif,
  - rheoli pegwn a chyfaint llif (1:100b – digwyddiad glawiad 6 awr ar gyfer rheoli pegwn cyfaint),
  - storfa wyneb (hir dymor ac arafu),
  - storfa dan ddaear,
  - defnyddio llystyfiant a choed,
  - llwybrau a chydrannau gormodiant (ar gyfer digwyddiad glawiad 1:100b neu fwy)
  - dangos y gellir darparu'r storfeydd a llif cludo ar y safle,
  - isafswm cyfraddau llif allfa throgl (h.y. 1-2l/s/ha neu 5 l/s/ha lle mae perygl o rwystr neu nid oes dewis hyfyw arall),
  - risgiau a goblygiadau os bydd y dyluniad yn methu,
- Storio dŵr wyneb; cyfrifiadau yn cynnwys amser i arllwysu o lawn i hanner llawn;
- Cyfrifiadau ymdreiddiad yn cynnwys:
  - ffactor diogelwch penodol,
  - cyfradd ymdreiddiad penodol yn  $1 \times 10^{-5}$  m/s neu uwch,
- Gollyngfeydd ac arllwysiadau (fel rheol ystyrir 2l/s/ha yn gyfradd priodol er mwyn peidio cynyddu'r perygl o lifogydd i lawr yr afon);

- Manylion yr holl ddeunyddiau a ddefnyddiwyd yn y dyluniad;
- Gall cydrannau gael eu hadeiladu, gweithredu a chynnal a chadw yn hawdd, yn ddiogel ac yn gost-effeithiol;
- Cydrannau yn cadw cadernid strwythurol dros oes y datblygiad;
- Dylid dangos fod y cydrannau yn addas i wrthsefyll pob llwythiad yn y dyluniad gyda'r ffactorau diogelwch a nodwyd;
- Tystiolaeth i alluogi'r SAB i gyfrifo gwerth diffyg perfformiad yn cynnwys cyfraddau uned am bob cydran SuDS;
- Mesurau lliniaru perygl o lifogydd sy'n ymwneud â draenio, gan nodi eu lleoliad, math a nodweddion (h.y. ffyrdd ac ardaloedd mynediad sydd wedi'i hamddiffyn i lawiad 1:30b, tu mewn eiddo a seilwaith critigol wedi'u hamddiffyn i lawiad 1:100b neu fwy, gofod rhydd priodol);
- Sawl defnydd o fanteision SuDS yn cynnwys ardaloedd dan ddŵr dros dro; a
- Pherchenogaeth asedau a mabwysiadu draenio dŵr wyneb yn y dyfodol.
- 

**Cynllun Manwl Cynnal a Chadw Asedau SuDS - (Gweler hefyd [Ciria SuDS Manual C753 Pennod 32 ac Atodiad B](#))**

**RHESWM:** I gadarnhau bod y dilyniant rheoli SuDS a chydrannau unigol SuDS yn cael eu cynnal a'u cadw'n effeithiol (yn cynnwys amnewid asedau lle bo angen), i gyflawni ei feini prawf dylunio dros oes y datblygiad. Bydd y cynllun yn cynnwys:

- Gwybodaeth am sut bydd y SuDS yn cael ei reoli a'i gynnal a'i gadw, a phwy fydd yn gwneud hynny;
- Manylion am drefniadau mynediad i gerbydau a cherddwyr yn y dyfodol;
- Gwybodaeth am adnoddau dynol, peiriannau a deunyddiau sydd eu hangen a therfynau amser eang ynglŷn â phryd; a
- Yn gydnaws i'r angen i hyrwyddo bioamrywiaeth a gynhelir gan y System Draenio Cynaliadwy.

**Cynllun Amwynder a Bioamrywiaeth – (Gweler hefyd [Ciria SuDS Manual C753 Penodau 5 a 6](#))**

**RHESWM:** I ddangos sut bydd y System Draenio Cynaliadwy yn amddiffyn a gwella amwynder bioamrywiaeth dros oes y datblygiad. Bydd y cynllun yn cynnwys:

- Sut y gwneir y mwyaf o werth amwynder o gynllun SuDS ar gyfer y datblygiad i'r gymuned leol ac ehangach;
- Amwynder yn darparu dŵr glân, eglurdeb SuDS, mynediad diogel, sawl swyddogaeth a gofodau deniadol, gwerth cymdeithasol ac yn addas i newid;
- Bioamrywiaeth yn darparu dŵr glân, cysylltiad ar hyd y dilyniant rheoli a chreu cynefin;
- Manylion amwynder a gwerth bioamrywiaeth, a'r cysylltiadau rhyngddynt; a
- Cynigion o fudd i gynefinoedd blaenoriaeth a chynnal neu wella eraill lle bo'n bosib.
- 

**Adroddiadau Tir Ansefydlog a Halogedig – (Gweler hefyd [Ciria SuDS Manual C753 Penodau 4 a 26](#))**

**RHESWM:** I adnabod presenoldeb, lleoliad a natur unrhyw dir ansefydlog a/neu halogedig ar y safle neu gerllaw; a sut y cafodd hyn ei ystyried wrth ddylunio cynllun SuDS, a sut bydd yn cael ei reoli a'i gynnal a'i gadw dros oes y datblygiad. Bydd yr adroddiadau'n cynnwys unrhyw strategaethau adfer llygredd.

### **Strategaeth a Chynllun Trin Ansawdd Dŵr ac Atal Llygredd – (Gweler hefyd [Ciria SuDS Manual C753](#) Penodau 4, 26 a 27)**

**RHESWM:** I ddangos sut bydd cynnig y SuDS yn osgoi neu'n lleihau creu llygrynnau a sut bydd yn atal llygrynnau rhag cymysgu gyda dŵr ffo cyn ymuno â'r system ddraenio. Bydd y cynllun yn cynnwys:

- Cefnogi amcanion ansawdd presennol a dyfodol y corff dŵr dros oes y datblygiad;
- Tystiolaeth o sgrinio perygl llygredd a bod isafswm gofynion rheoli ansawdd dŵr wedi cael eu hystyried ac yn gallu cael eu cyrraedd (gan ddefnyddio Llawlyfr SuDS (Tabl 4.3), CIRIA 2015);
- Gwybodaeth am y math a chryfder llygrynnau a deunyddiau llygru;
- Sut mae'r difwynwyr posibl wedi cael eu rheoli'n agos at y tarddiad ac ar yr wyneb;
- Manylion ynghylch pa gydrannau SuDS a ddarparwyd mewn cyfres (dilyniant yr SuDS) i lanhau llif cyn y pwynt arllwys;
- Gwybodaeth am sut caiff gwaddodion eu dal a'u gadw ar y safle (ar gyfer digwyddiadau glawiad sydd yn fwy na chyfnod dychwelyd 1:1 blwyddyn);
- Manylion hygyrchedd i lanhau gwaddodion a gweithgareddau cynnal a chadw eraill;
- Manylu sut mae effeithiau dŵr sy'n cael ei gollu trwy ddamwain wedi cael ei drin; a
- Thystiolaeth ysgrifenedig o drafodaeth a chytundeb gyda Chyfoeth Naturiol Cymru.

### **Cynllun Tirlunio – (Gweler hefyd [Ciria SuDS Manual C753](#) Pennod 29)**

**RHESWM:** I ddangos sut mae'r nodweddion tirlunio meddal arfaethedig yn cydweithio gydag amcanion cyffredinol SuDS, a sut mae'r dirwedd yn cefnogi ac yn gwella lleihau'r perygl o lifogydd, yn gwella ansawdd y dŵr, ac amwynder a bioamrywiaeth. Bydd y cynllun yn cynnwys:

- Gosodiad cyffredinol manwl, ailffurfio'r tir, plannu, nodweddion caled, meddal a nodweddion dŵr; }
- Elfennau tirlunio manwl i wella ansawdd y dŵr;
- Dangos sut mae'r dyluniad yn cyflawni gwanhad, rheoli llif a gormodiant;
- Gwelliannau i ecoleg a bioamrywiaeth;
- Ystyriaeth lawn o weithgareddau cynnal a chadw arferol a chyfnodol effeithiol;
- Dealltwriaeth lawn o gymeriad y safle: llethr, graddiant, modelu'r ddaear, daeareg, mathau o bridd, patrymau draenio naturiol;
- Dangos nodweddion presennol i gael eu cadw, eu gwella, eu tynnu a/neu eu hailosod; a
- Manylion sefydlogrwydd/atgyfnerthu pridd a rheoli erydiad.

### **Cynllun Rheoli Adeiladu – (Gweler hefyd [Ciria SuDS Manual C753](#) Pennod 31 ac Atodiad B, a [CIRIA report C768 - Guidance on the construction of SuDS](#))**

**RHESWM:** I ddarparu dull strwythedig i'r gweithgareddau adeiladu a gwaith dros dro a ddefnyddir i adeiladu'r SuDS, gan sicrhau bod materion pwysig ar safle adeiladu megis draenio, llifogydd, rheoli gwaddodion, atal llygredd, cywasgu ardaloedd ymdreiddiad, storio deunyddiau ac amwynder presennol a chynefinoedd naturiol ac ati yn cael eu rheoli'n sensitif ac yn effeithiol nes bod y safle adeiladu wedi'i gwblhau. Bydd y cynllun yn cynnwys:

- Manylion am natur y gwaith i'w gwblhau;
- Cynlluniau safle a darluniau llawn y cynllun, pan fo angen i gefnogi'r dull;
- Caniatâd a gofynion adfer;
- Mynedfeydd a manylion;
- Unrhyw faterion ecolegol sy'n benodol i'r safle, neu nodweddion sydd angen eu hamddiffyn a/neu eu hystyried;
- Trefniadau rheoli llygredd ac unrhyw faterion ansawdd dŵr tebygol yn sgil y gwaith adeiladu priffordd a SuDS;
- Strategaeth arfaethedig i reoli gwaddodion, rheoli erydiad a draenio safle yn ystod gwaith adeiladu'r datblygiad; lle bo hyn yn effeithio ar yr SuDS arfaethedig ar gyfer y safle, dylai nodi unrhyw effeithiau posibl ar berfformiad terfynol y system ddraenio ac unrhyw fesurau amddiffyn angenrheidiol neu waith adfer; a
- Mesurau i atal mynediad diofal ar draws y System Draenio Cynaliadwy a gwblhawyd neu a gwblhawyd yn rhannol.

**Cynllun Adeiladu Fesul Cam** – (Gweler hefyd [Ciria SuDS Manual C753](#) Pennod 31 ac Atodiad B, a [CIRIA report C768 - Guidance on the construction of SuDS](#))

**RHESWM:** I nodi'n glir sut bydd y datblygiad a/neu gamau'r datblygiad yn draenio yn ystod y gwaith adeiladu a meddiannaeth y datblygiad cyn ei fabwysiadu. Bydd y cynllun yn cynnwys:

- Dilyniant dros gyfnodau'r datblygiad a sut bydd y systemau draenio (parhaol neu dros dro) yn cysylltu i ollyngfa (dros dro neu barhaol) yn ystod y gwaith adeiladu a meddiannaeth y datblygiad cyn ei fabwysiadu.

**Cynllun Gwybodaeth a Chyfathrebu** (lle bo'n briodol) – (Gweler hefyd [Ciria SuDS Manual C753](#) Pennod 34)

**RHESWM:** I ddarparu dull strwythedig i ymgysylltu â'r gymuned leol a gosod y camau ymgysylltu, sut y cânt eu cyflawni, yr adnoddau sydd ar gael i'w cyflawni, a'r amserlen i gyflawni'r canlyniad. Bydd y cynllun yn cynnwys:

- cyfathrebu gyda ac addysg preswylwyr presennol;
- cyfathrebu gyda ac addysg preswylwyr newydd;
- byrddau gwybodaeth yn benodol am y safle a chydannau SuDS; ac
- addysg gymunedol leol a strategaethau addysg (e.e. trwy ysgolion).

**Rheoliadau CDM Adeiladu (Dylunio a Rheoli) Ffeil 2015** – (Gweler hefyd [Ciria SuDS Manual C753](#) Pennod 36 ac Atodiad B)

**RHESWM:** I sicrhau bod dyluniadau SuDS yn cyflawni'r gofynion rheoleiddio a chyfreithiol, a bod asesiadau risg iechyd a diogelwch SuDS yn cyd-fynd â BS EN 31010:2010. Bydd y ffeil yn cynnwys:

- Aseidiadau risg ar gyfer dylunio, adeiladu, gweithredu a chynnal a chadw'r briffordd a system ddraenio.

### **Cydsyniad a chaniatâd statudol**

**RHESWM:** I ddarparu tystiolaeth bod pob cydsyniad, cytundeb ysgrifenedig a chaniatâd angenrheidiol wedi cael eu sicrhau. Bydd y rhain yn cynnwys:

- Cydsyniad arllwysiadau a thrwyddedau i gwrs dŵr;
- Hawliau i osod pibelli ar dir trydydd parti/hawddfreintiau;
- Manylion hawddfrait;
- Caniatâd gan berchennog glannau'r afon i arllwys;
- Deddf y Diwydiant Dŵr 1991 Adran 104 (mabwysiadu);
- Cytundeb mewn Egwyddor gan Ymgymerydd Statudol; a
- Caniatâd draenio tir a threfniadau rheoli cwmni draenio.

### **Dogfennau Teitl**

**RHESWM:** I sicrhau bod pob cysylltiad a pherchenogaeth gyfreithiol ac ati mewn tir ac adeiladu sy'n gysylltiedig â'r SuDS wedi'u nodi, ac y gellir eu mynegi ar gyfer trosglwyddiadau cyfreithiol, derbyniadau a chyfrifoldebau. Bydd y rhain yn cynnwys:

- Teitlau Cynigion neu Dalfyriad o Deitl diweddar mewn lliw ar gyfer y tir dan sylw.



## **TABL B: Cynlluniau a darluniau yn cynnwys gwybodaeth berthnasol angenrheidiol ar gyfer y Cais Llawn**

### **Taflen gyflwyno rhif darluniad**

**Hysbysiad Cais Cynllunio Amlinellol neu Llawn a darluniadau o'r gosodiad cymeradwy (lle y bo'n briodol).**

**Cynllun o leoliad y safle (Graddfa 1:2500) gyda lluniau diweddar ategol.**

### **Cynllun dalgyrch ac is-ddalgyrch draenio naturiol ac artiffisial (Graddfa 1:2500)**

Yn dangos:

- Cyfuchliniau'r tir;
- Topograffi;
- Cyrsiâu dŵr; ac
- Ardaloedd perygl o lifogydd presennol, ar yr wyneb a dan y ddaear, sydd yn effeithio ar y safle.

**Darluniau cysyniad (Graddfa 1:2500) o gynllun y datblygiad arfaethedig (a/neu dewisiadau cynllun), tystiolaeth briodol a chymesur yn dangos:**

- Cynllun cyfuchliniau cyfeirio llifogydd yn dangos llif gormodiant;
- Amlinelliad o amcangyfrif maint ardaloedd safle a pharthau defnydd tir;
- Cyfrifiadau a dyluniad cysyniadol y System Draenio Cynaliadwy gan gynnwys:
  - Ailgyfeirio,
  - triniaeth,
  - cludo llif,
  - rheoli pegwn llif a chyfaint,
  - storfa (hir dymor ac arafu),
  - llwybrau a chydrannau gormodiant,
  - dangos y gellir darparu'r storfeydd a llif cludo dangosol ar y safle,
  - amddiffyn a gwella:
    - ansawdd dŵr,
    - amwynder,
    - bioamrywiaeth,
    - tirwedd.
- Lleoliad ffyrdd, adeiladau a nodweddion draenio cynaliadwy (gan gynnwys mesurau ansawdd dŵr);
- Nodweddion amddiffyn perygl llifogydd posibl a allai fod yn angenrheidiol; a
- Syniadau cychwynnol am fabwysiadu SuDS a chyfrifoldebau cynnal a chadw.

**Darluniau lliw o gynllun peirianeg cyffredinol (Graddfa 1:500 a 1:1250) yn dangos:**

- Ardaloedd o SuDS arfaethedig a gyflwynwyd i gael cymeradwyaeth SAB a'u cynnig i'w

mabwysiadu wedi'u llenwi'n wyrdd gydag amlinelliad goch soled;

- Ffiniau safle;
- Adeiladau presennol (ar y safle ac o'i amgylch);
- Lleoliad pob cerbyttfordd, troetffyrdd, llwybrau troed, llwybr beiciau, lleiniau, lleiniau gwasanaeth, nodweddion gostegu traffig;
- Mae angen i ddraeniau dŵr budr a dŵr wyneb presennol ac arfaethedig, draeniau priffordd i gael eu cynnig i'w mabwysiadu gan yr Awdurdod Priffyrdd, ac unrhyw ddraeniau priffordd nad ydynt i gael eu mabwysiadu, gael eu nodi mewn lliwiau gwahanol ac wedi'u labelu'n glir;
- Lle bo'n briodol, dylai pob annedd sydd yn draenio dŵr wyneb preifat i SuDS y briffordd i gael eu nodi'n glir ar y cynllun a'u lliwio'n wahanol;
- Cyrsiau dŵr;
- Lefelau llawr gwaelod sydd wedi'u gorffen;
- Tyllau archwilio;
- Dyfais, siambrau a systemau storio/arafu;
- Gollyngfeydd/penwaliau;
- Systemau/nodweddion ategol eraill;
- Coed presennol a lleoliadau arfaethedig;
- Hawddfreintiau i gael eu lliwio'n las;
- Lleoliadau anheddau, garejys a/neu fannau parcio, strwythurau; a
- Goleddau cyfansoddion SuDS, troetffyrdd a cherbyttffyrdd.

#### **Darluniau lliw o rannau hydredol (Graddfa 1:500 Llorweddol a 11:100 Fertigol) yn dangos**

- Lefelau ffordd bresennol ac arfaethedig ar gyfer y llinell ganol, sianeli, graddiant a chromlin fertigol;
- Proffiliau draenio dŵr wyneb a dŵr budr, yn cynnwys lleoliadau siambrau, graddiant, diamedr pibelli, lefelau gorchudd a gwaelod mewnol ac amddiffyniad;
- Dylai draeniau priffordd gael eu hadnabod gyda lliw gwahanol;
- Deunydd y bibell;
- Cryfder y bibell;
- Dosraniad glynu a manylion; a
- Lefelau dŵr daear a chwrs dŵr.

#### **Darluniau trawstoriad a darluniau manylder safonol (Graddfa 1:100, 1:50, 1:20 a 1:10) yn dangos eitemau yn y darluniau cynllun peirianeg cyffredinol, ar bellter o ddim mwy na 30 metr.**

#### **Darluniau Cynllun Tirlunio (Graddfa 1:500)**

Yn dangos:

- Manylion planhigion, rhywogaethau coed/maint/lleoliad;
- Unrhyw goed presennol i gael eu cadw;
- Manylion pyllau coed;
- Caeau chwarae glaswelltog ac offer;
- Ffensys a waliau; a
- Chadarnhau perchnogaeth tir.

### **Darluniau Arbenigol (Graddfa 1:1250)**

Yn dangos:

- Pontydd, cwlffertau, unrhyw waith peipiau dros 600mm diamedr, penwaliau, waliau cynnal a nodweddion eraill a adeiladwyd; a
- Gwasanaethau Statudol Presennol a chynlluniau cyfleustodau yn dangos o amgylch y datblygiad arfaethedig.

Caiff y *nodyn canlynol* ei gynnwys ar bob darluniad a gyflwynir:

- 1) *“Bydd y manylion yn cydymffurfio ym mhob ffordd â’r ddogfen Manyldeb ac Adeiladu Cyngor Caerdydd sydd mewn grym yn y sir ar adeg y gwaith adeiladu”.*

Dylid nodi:

- Os bydd y datblygwr yn dymuno cyflwyno ffeiliau AutoCAD, dylent atodi’r ffeiliau ‘*pen setting*’ perthnasol (ctb).
- Dylai cynlluniau gael eu plygu i faint A4.