

AR WERTH

Aquila Apartments, Bae Caerdydd



Yn ardal boblogaidd Bae Caerdydd, mae fflat **dwy ystafell wely** deniadol a chyfoes ar y 4ydd llawr ar gael.



Mae'n agos at Orsaf Drenau Bae Caerdydd a chysylltiadau trafniadaeth ardderchog â chanol y ddinas a'r M4. Mae modd cerdded i farrau, bwytai, siopau lleol, sinema, Morglawdd Bae Caerdydd a Chanolfan Mileniwm Cymru.

(100% Pris - £135,000)

70.496% Pris Prynu

£95,169.60

Mae'r eiddo'n olau ac agored ac mae wedi ei addurno i safon dda. Yn rhan o'r cynnig y mae gwasanaeth porthor, lifftiau cymunedol, mynedfa ddrws ddiogel, ffenestri dwbl a golygfeydd hyfryd



o Gaerdydd. Mae'r eiddo'n wag ar hyn o bryd ac mae modd symud i mewn nawr.



Cynhelir sesiynau i edrych ar y tŷ ar

27.03.18 (rhwng 5.00pm a 7.00pm)

Cysylltwch â Chyngor Caerdydd ar 029 2053 7366 neu e-bostiwch LCHO@caerdydd.gov.uk i drefnu i edrych ar y tŷ

Gwybodaeth am yr Eiddo

Cyntedd – Mynedfa fawr gyda chwprdd storio a chwprdd crasu dillad sy'n cynnig rhagor o fannau ar gyfer storio. Carpedi niwtral. System fynediad wedi'i gosod ar y wal.

Lofa (7.31m x 3.15 gan gynnwys y gegin) – lofa cynllun agored o gryn faint gyda charpedi niwtral a ffenestri llawr i nenfwd. Bydd y silffoedd yn aros.

Y gegin – Cegin fodern â'r holl osodiadau, manau ar gyfer nwyddau gwyn a hen ddigon o gypyrddau ar gyfer storio. Bydd y silffoedd a'r gosodiad dal offer coginio uwchben y cwcer yn aros.

Prif ystafell wely (4.21m x 2.7m) – Ystafell ddwbl o faint da gyda charpedi niwtral a ffenestri llawr i nenfwd.

Ail Ystafell Wely (3.64m x 2.1m) – Ystafell wely ddwbl gyda charpedi o ansawdd da a fydd yn aros.

Ystafell ymolchi (2.37m x 1.7m) – ystafell ymolchi wen gyda chawod uchel, drych a golau wedi'i osod ar y wal uwchben y basn golchi dwylo a lloriau finyl.

Parcio – Parcio diogel mewn is-grofft a storfa beiciau diogel.

Tâl Gwasanaeth - £100.87pcm fesul mis calendr, sy'n cynnwys trethi dŵr, rhent tir ac yswiriant adeilad

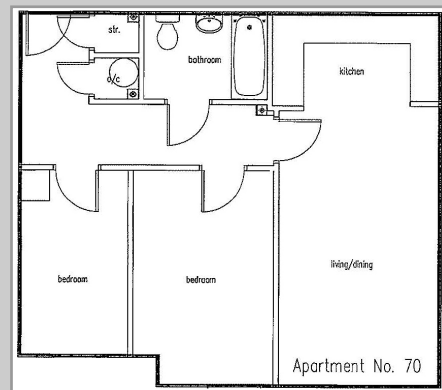
Treth Gyngor – Band D

Daliadaeth – Rhydd-ddaliadaeth (125 o flynyddoedd o Fedi 2006)

Sgôr TPY- 77 (C) Caiff adroddiad llawn ei roi gyda'r ffurflen gais.

Pris: £95,169.60* Mae hyn yn cynrychioli cyfran ecwiti o 70.496% dan y Cynllun Perchentaeth â Chymorth. Bydd Cymdeithas Tai Cymunedol Caerdydd yn cadw cyfran o 29.504% o'r eiddo.

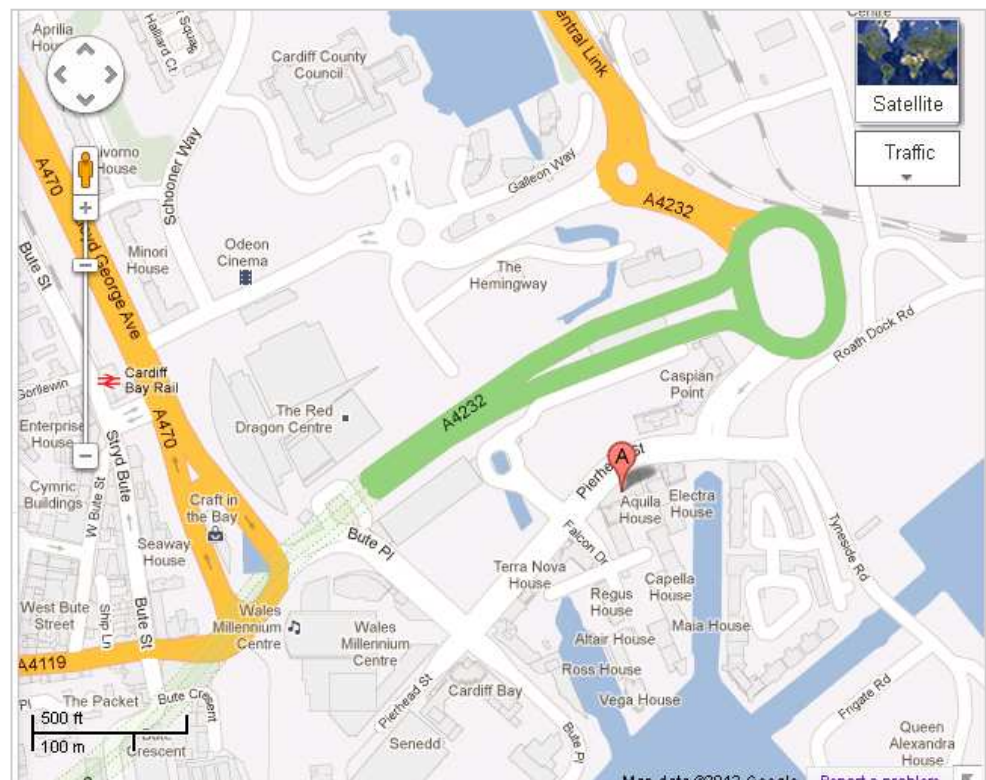
BYDD Y PERCHENNOG AR GAEL I ATEB UNRHYW GWESTIYNAU SYDD GENNYCH PAN EWCH I YMWELD Â'R EIDDO.



MAE POB GOSODIAD GAN GYNNWYS SILFFOEDD A LLORIAU'N RHAN O'R CYNNIG HWN

Lleoliad -

70 Ty Aquila
Falcon Drive
Bae Caerdydd
Caerdydd
CF10 4PE



Deddf Cam-ddisgrifio Eiddo 1991

Mae'r manylion hyn am y gwerthiant at ddibenion canllawiau cyffredinol yn unig. Nid ydynt yn ffurfio unrhyw ran o gynnyg neu contract. Nid ydym wedi cynnal arolwg strwythurol ar yr eiddo nac unrhyw wasanaethau. Nid yw unrhyw o'r gosodiadau penodol y sonnir amdanynt yn y manylion hyn wedi eu profi. Rhoddir yr holl luniau, mesurau, cynlluniau llawr a phellteroedd y cyfeirir atynt fel canllaw yn unig ac ni ddylid dibynnu arnynt wrth brynu carpedi a gosodiadau eraill. Rhoddir manylion pryddes, taliadau gwasanaeth a rhent tir (lle bo'n berthnasol) yn unig a dylid eu cadarnhau gyda thrawsgludwr trwyddedig cyn cyfnwid contractau.