

CO18058 – Yr Eglwys Newydd (Cyfleusterau i Gerddwyr)

Disgrifiad o Gynnig y Cynllun

Mae pryderon wedi cael eu codi'n flaenorol gan Aelodau Ward Lleol ac aelodau o'r cyhoedd ynghylch y diffyg cyfleusterau croesi i gerddwyr ym Mhentref yr Eglwys Newydd, yn arbennig cyffordd 4 cangen Merthyr Road / Penlline Road / Church Road ac Old Church Road. Mae llawer o gerddwyr yn defnyddio'r gyffordd, sydd hefyd yn agos i Ysgol Uwchradd yr Eglwys Newydd.

Yn dilyn ymchwiliadau ac arolygon, rydym yn cynnig cyflwyno croesfan i gerddwyr a reolir â signal wrth y gyffordd hon er mwyn creu llwybr diogel i gerddwyr groesi. Bydd y gyffordd yn gweithredu cam 'hollol goch'. Er mwyn creu croesfan i gerddwyr a reolir â signal ar gangen Merthyr Road o'r gyffordd hon, bydd angen lledaenu'r droedffordd yn y lleoliad hwn. Fel rhan o'r cynnig hwn, bydd Llinellau Stopio Blaen yn cael eu cyflwyno o amgylch y gyffordd. Mae Llinellau Stopio Blaen yn llinellau stopio i feicwyr wrth signalau traffig, sydd wedi'u marcio y tu hwnt i'r llinell stopio ar gyfer traffig cyffredinol. Maent wedi'u dylunio i helpu beicwyr i ddechrau symud o flaen traffig.

Gwybodaeth ychwnaegol ynghylch mesurau rheoli traffig

Croesfan Goch i Gerddwyr Croesfan cerddwyr a reolir gan signalau wrth oleuadau traffig lle bydd yr holl traffig yn stopio pan fo'r cerddwyr yn croesi'r ffordd. Gall yr arwyddion i gerddwyr fod un ai y botwm pwyso neu ar signalau ar ochr arall y ffordd os oes angen. Mae pob croesfan a reolir gan signalau yn cynnwys 'côn cyffyrddol sy'n cylchdroi' o dan yr uned pwyso botwm a ddefnyddir gan y rheiny sydd â nam ar eu golwg i ddynodi pryd bydd y traffig wedi cael golau coch.

Lleoedd Croesi i Gerbydau Mae lle croesi i gerbydau yn eich galluogi i gael mynediad at eich eiddo mewn modd cyfreithiol, diogel a hawdd pan ydych yn defnyddio car neu gerbyd domestig arall. Mae hyn yn golygu bod cyrbau'n cael eu gostwng ("cwrbyn isel") i lefel y lôn gerbydau a bod y droedffordd, neu lain ymyl, yn cael ei chryfhau i ddal pwysau'r cerbydau sy'n ei chroesi. Mae'n drosedd i yrru ar droedffordd oni bai bod lle croesi i gerbydau wedi'i awdurdodi a'i osod. Yn ogystal â rhesymau diogelwch, gallech ddifrodi'r droedffordd neu unrhyw bibellau neu geblau sydd wedi'u claddu o dan y droedffordd. Mae'r lle croesi yn eich galluogi i basio'n ddiogel o'r lôn gerbydau, gan beidio â rhwystro'r briffordd.

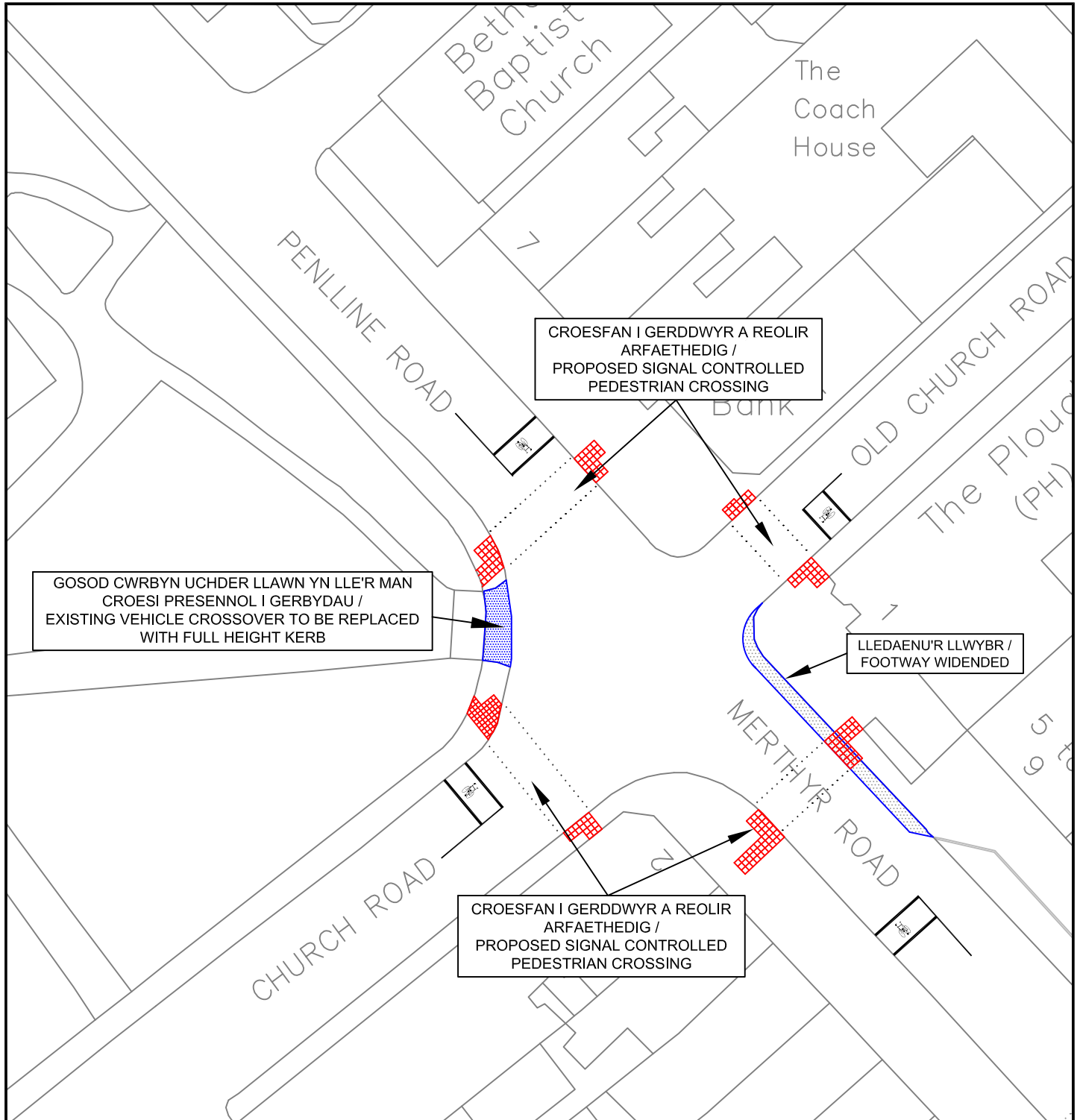
Fel rhan o'n cynlluniau gwella, mae'n bosibl darparu lle croesi newydd i gerbydau, yn amodol ar y telerau ac amodau angenrheidiol. Ond, rhaid i'r rheiny sy'n ceisio lle croesi i gerbydau gael Cytundeb Priffordd gennym o flaen llaw. Yn dibynnu ar sut y mae'r ffordd wedi'i Dosbarthu, efallai y bydd yn angenrheidiol cael Caniatâd Cynllunio hefyd. Mae mwy o wybodaeth ar gael yn www.caerdydd.gov.uk

Mae'r Cyngor yn ymgynghori ar y cynnig i weithredu cynllun rheoli traffig yn seiliedig ar y cynllun.

A Proud Capital
Prifddinas Falch



Mae rhagor o fanylion am yr ymgynghori hwn ar gael yn www.caerdydd.gov.uk/transportprojects ar y ddolen 'gweld ymgynghoriadau'. Fel arall, e-bostiwch Projectautrafnidiaeth@caerdydd.gov.uk neu ffoniwch 029 2087 3289 i ofyn am gopi papur. Os hoffech wneud unrhyw sylwadau am y cynnig rhowch wybod i ni erbyn **07/08/2018**



The Council is consulting on the proposal to implement a traffic management scheme based on the plan shown.

A Proud Capital
Prifddinas Falch



Further details about this consultation are available at Cardiff.gov.uk/TransportProjects using the 'view consultations' link. Alternatively, please e-mail TransportProjects@cardiff.gov.uk or telephone 029 2087 3289 to request a paper copy. If you would like to make any comments about this proposal please let us know by **07/08/2018**