

## **Llanisien a Rhiwbeina: Heol Draenen Pen-y-graig – Cyflwyno Croesfan Sebra Ddyrchafedig a Gwelliannau i Gerddwyr**

### **Disgrifiad o Gynnig y Cynllun**

Mae'r Cyngor yn hysbysu preswylwyr ynghylch cynlluniau i wneud newidiadau i'r briffordd ar Heol Draenen Pen-y-graig.

Mae ynys groesi ganolog bresennol ar Heol Draenen Pen-y-graig ger Tafarn Ffynnon Wen a Mynwent ac Amlogfa Draenen Pen-y-graig. Cynigir tynnu'r ynys groesi hon a'i disodli â chroesfan sebra ddyrchafedig. Bydd hyn hefyd yn golygu lleddu ardal llain laswellt ar ochr orllewinol y ffordd a chael gwared ar y lôn troi i'r dde i Dafarn Ffynnon Wen, a bydd cerbydau'n dal i gael troi i'r dde yn y lleoliad hwn. Bydd y droedffordd bresennol ar hyd ochr ddwyreiniol Heol Draenen Pen-y-graig hefyd yn cael wyneb newydd fel rhan o'r cynllun hwn.

Bydd y cyfleuster newydd hwn yn gwella cyfleusterau croesfannau i gerddwyr yn yr ardal i gerddwyr, a bydd hefyd yn helpu i leihau cyflymder cerbydau ar hyd Heol Draenen Pen-y-graig. Bydd y cynllun yn helpu i greu amgylchedd priffyrdd mwy diogel i bob defnyddiwr ar hyd y llwybr hwn.

Mae'r cynllun yn cael ei ariannu gan Lywodraeth Cymru – cyllid Cyfalaf Diogelwch ar y Ffyrdd.

Byddem yn gwerthfawrogi unrhyw sylwadau sydd gennych ynghylch y cynigion. Rydym yn deall y gallai fod gennych awgrymiadau eraill i wella diogelwch ar hyd y llwybr hwn. O ganlyniad i gyfyngiadau ariannol efallai na fydd modd i ni newid y cynlluniau hyn yn sylweddol ar hyn o bryd, ond byddwn yn cadw cofnod o unrhyw awgrymiadau a ddaw i law er mwyn eu cynnwys mewn cynlluniau yn y dyfodol.

Os hoffech chi wneud unrhyw sylwadau ynghylch y cynnig hwn, anfonwch e-bost aton ni cyn **01/10/2021** dros e-bost i [ProjectauTrafnidiaeth@caerdydd.gov.uk](mailto:ProjectauTrafnidiaeth@caerdydd.gov.uk) neu ysgrifennwch i Projectau Trafnidiaeth, Ystafell 301, Neuadd y Sir, Caerdydd CF10 4UW.

### **Rhagor o Wybodaeth am fesurau rheoli traffig**

**Nodweddion Arafu Traffig** Mae'r term hwn yn cyfeirio at fesurau rheoli traffig ffisegol penodol sy'n gorfodi gyrwyr i leihau cyflymder eu cerbydau. Mae'r rhain yn cynnwys twmpathau ffordd, clustogau arafu, byrddau arafu, rhwystrau culhau'r ffordd, rhwystrau igam-ogam, pyrth, cylchfannau a nodweddion tebyg eraill.

**Byrddau Arafu** Dyma amrywiad ar y twmpath cyflymder lle mae maint yr ardal ddyrchafedig (bwrdd) â lled o fwy na dwy fetr. Mae hyn yn achosi llai o anghysur i deithwyr ar fysis gan fod y codi a'r gostwng wedi'u gwahanu gan yr adran wastad. Weithiau defnyddir y rhain ar y cyd â chroesfannau i gerddwyr i leihau cyflymderau ac i wneud y groesfan yn fwy amlwg i yrwyr.

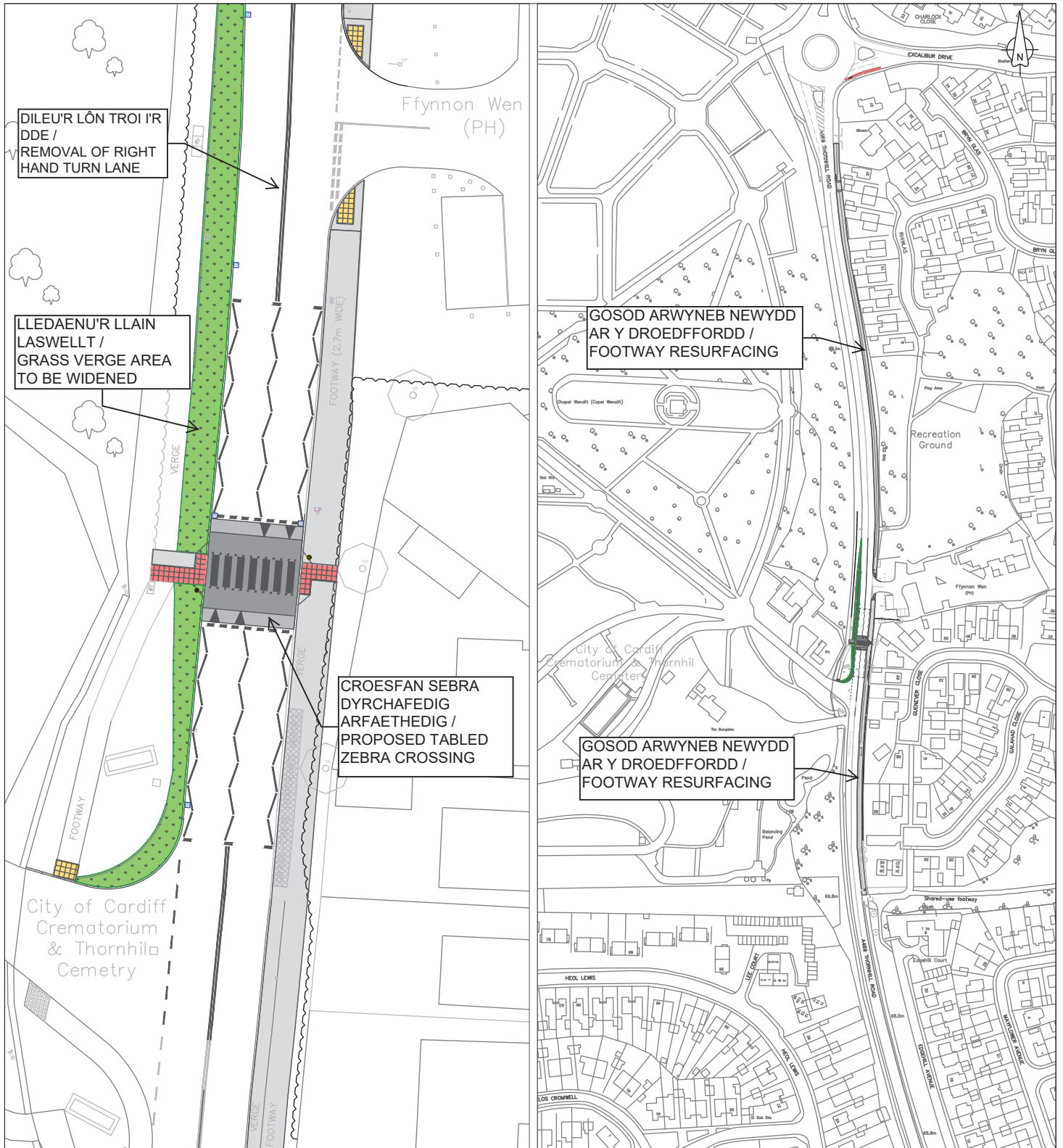
Croesfan Sebra. Mae'r math hwn o groesfan yn addas i safleoedd lle mae lefelau cymedrol o gerddwyr a thraffig lle na chyfiawnheir **croesfan pâl**. Gallant wasanaethu cerddwyr yn well gan nad oes angen aros am amser penodol cyn cael croesi. Gellir eu cyfuno'n ddefnyddiol ar y cyd â **rhwystrau ymwithiol** sy'n gwella gwelededd i gerbydau a theithwyr eraill, yn lleihau pellteroedd croesi ac yn dangos bod cerddwyr yn bwriadu croesi'r ffordd.

Croesfan Sebra Ddyrchafedig. Dyma lle mae **croesfan sebra** yn cynnwys **bwrdd arafu**, neu lle mae'r groesfan wrth **gyffordd ddyrchafedig**, naill ai fel rhan o gyfres ehangach o fesurau arafu traffig neu ar ei phen ei hun.

**Mae'r Cyngor yn ymgynghori ar y cynnig i weithredu cynllun gwella'r briffordd sy'n seiliedig ar y cynllun a ddangosir.**



Mae rhagor o fanylion am yr ymgynghori hwn ar gael yn [www.caerdydd.gov.uk/Projectautrafnidiaeth](http://www.caerdydd.gov.uk/Projectautrafnidiaeth) ar y ddolen 'gweld ymgynghoriadau'. Fel arall, e-bostiwch [Projectautrafnidiaeth@caerdydd.gov.uk](mailto:Projectautrafnidiaeth@caerdydd.gov.uk) neu ysgrifennwch a Projectau Trafnidiaeth, Ystafell 301, Neuadd y Sir, Caerdydd, CF10 4UW i ofyn am gopi papur. Os hoffech wneud unrhyw sylwadau am y cynnig rhowch wybod i ni erbyn **01/10/2021**.



**The Council is consulting on the proposal to implement a highways improvement scheme based on the plan shown.**



Further details about this consultation are available at [cardiff.gov.uk/TransportProjects](http://cardiff.gov.uk/TransportProjects) using the 'view consultations' link. Alternatively, please e-mail [TransportProjects@cardiff.gov.uk](mailto:TransportProjects@cardiff.gov.uk) or write to Transport Projects, Room 301, County Hall, Cardiff, CF10 4UW to request a paper copy. If you would like to make any comments about this proposal please let us know by **01/10/2021**.