

Safleoedd Strategol CDLI | Coridor Trafnidiaeth y Gogledd Orllewin

Hydref 2019



Atebolrwydd ac Ymwadiad

Tra bod pob gofal rhesymol wedi ei gymryd wrth baratoi'r ddogfen hon i sicrhau bod yr wybodaeth a gynhwysir ynddi yn gywir, mae'r ddogfen hon, ei chynnwys, enwau, testun a delweddau a gynhwysir yn y ddogfen, wedi eu cyflwyno 'FEL MAE' a heb warant o unrhyw fath, naill ai wedi ei ddatgan neu ei awgrymu. I'r raddfa eithaf o fewn cyfreithiau y DU, mae Cyngor Sir Sir a Dinas Caerdydd ('Y Cyngor') yn ymwadu ag unrhyw warant wedi ei ddatgan neu ei awgrymu, gan gynnwys ond heb ei gyfyngu i warantau a awgrymir parthed gofal rhesymol, ansawdd boddhaol neu addasrwydd ar gyfer pwrpas tebyg a heb dresmasu ar deitl.

Mae'r ddogfen yn cynnwys arweiniad a nodiadau ar rai agweddau o'r gyfraith fel y medrant effeithio ar berson cyffredin. Maent wedi eu bwriadu ar gyfer gwybodaeth gyffredinol yn unig ac nid ydynt yn creu cyngor cyfreithiol neu broffesiynol. Ni ddylid dibynnu arni fel sail ar gyfer unrhyw benderfyniad neu achos cyfreithiol. Nid yw'r Cyngor yn derbyn atebolrwydd am unrhyw golled a ddigwydd oherwydd dibyniaeth ar y ddogfen hon. Mae'r gyfraith yn newid drwy'r amser felly dylid ceisio cyngor arbenigol bob tro.

I'r graddau a ganiateir gan y cyfreithiau cymwysiadol, ni dderbynnir unrhyw atebolrwydd am unrhyw golled canlyniadol neu niwed, boed yn uniongyrchol, yn ddamweiniol neu yn arbennig, i unrhyw ddefnyddiwr (naill ai yn codi o gytundeb, camwedd yn cynnwys esgeulustod neu fel arall) sydd yn codi allan o neu mewn cysylltiad â'r defnydd o'r ddogfen hon.

Ni chaiff cynnwys y ddogfen hon lyffetheirio'r Cyngor wrth iddo ymarfer ei weithgarwch statudol, gan gynnwys, heb gyfyngiadau i gyffredinolrwydd y blaenorol, ei weithgarwch fel Awdurdod Cynllunio Lleol neu awdurdod Priffyrdd Lleol.

Mae'r cynlluniau a'r darluniau a nodir yn y ddogfen hon yn ymwneud â phrojectau byw ac felly gallant newid.

Gellir gweld manylion ymgynghoriadau cynllun diogelwch priffyrdd yn www.caerdydd.gov.uk

- Ffotograffau, Mapiau a Darluniau - © Cyngor Caerdydd/© Datblygwr Cysylltiedig

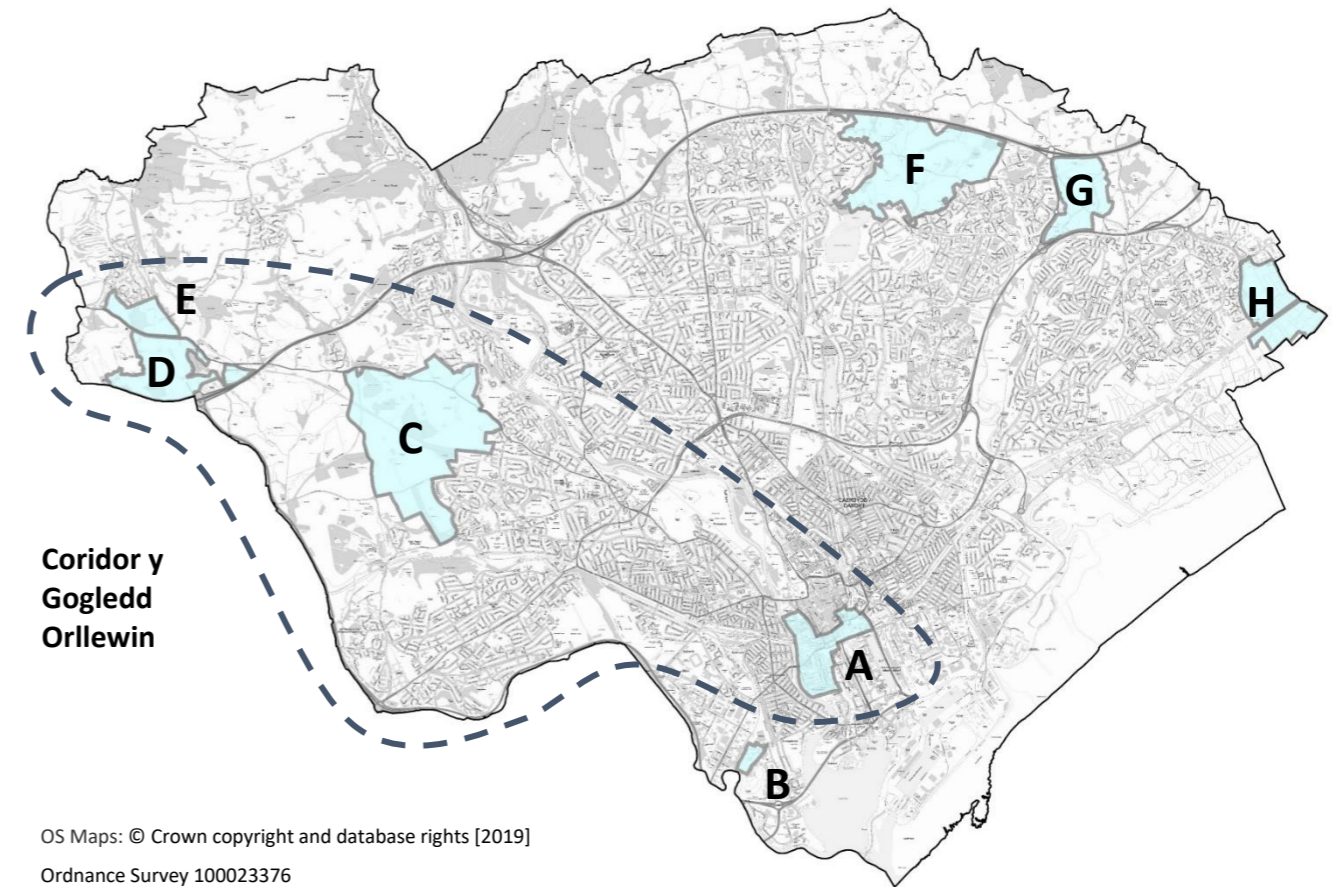
Cyflwyniad

Mae gan Gaerdydd wyth Safle Strategol (sy'n cynnwys 500 neu fwy o anheddau a/neu ddefnyddiau cyflogaeth sylweddol), a ddyrannwyd drwy'r Cynllun Datblygu Lleol (CDLI) i helpu i ddiwallu'r angen am gartrefi a swyddi newydd ledled y ddinas.

Er mwyn helpu i sicrhau nad yw trigolion y cymunedau hyn yn gwbl ddibynol ar eu ceir a'u bod yn gallu cerdded, beicio a defnyddio trafndiaeth gyhoeddus i wneud eu siwrneiau dyddiol, darparwyd cyfres o welliannau priffyrdd a thrafnidiaeth ochr yn ochr â'r datblygiadau newydd.

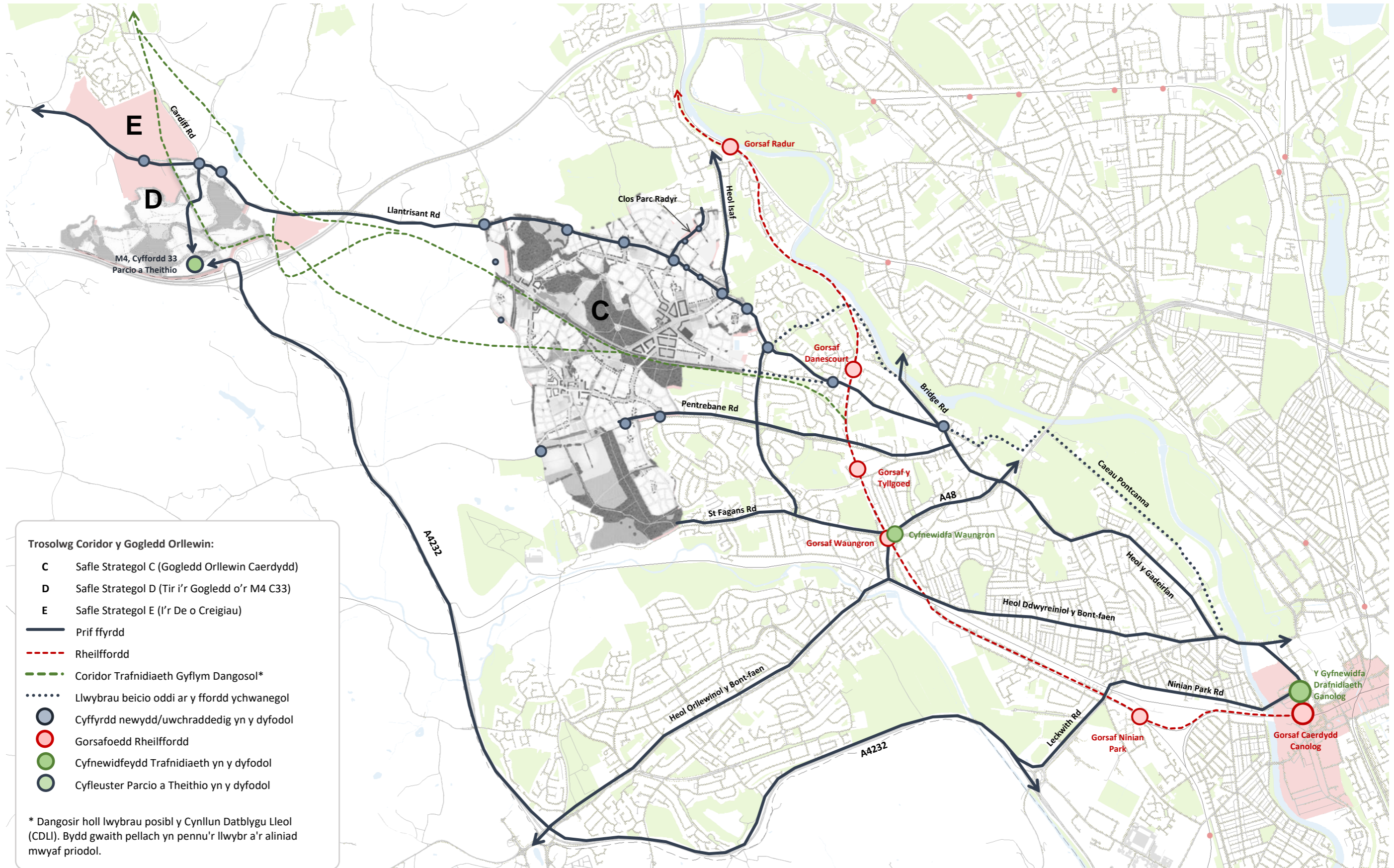
Yn cysylltu Safleoedd Strategol C, D ac E ag ardaloedd cyfagos, gan gynnwys canol y ddinas, ceir nifer o welliannau dros y blynyddoedd nesaf ar **Goridor y Gogledd Orllewin** (sy'n cynnwys yr A4119 Llantrisant Road a llwybrau eraill yng nghyffiniau'r safleoedd), gan gynnwys mesurau blaenoriaeth bws a thrafnidiaeth gyflym i helpu i wneud amseroedd siwrneiau yn fyrrach ac yn fwy dibynadwy. Bydd projectau hefyd yn cynnwys ehangu a gwella rhwydwaith beicio a cherdded Caerdydd i helpu i annog mwy o deithiau ar feic ac ar droed.

Cynhyrchwyd y ddogfen fonitro hon i roi crynodeb rheolaidd o weithgarwch datblygu ar hyd Coridor y Gogledd Orllewin. Mae'n cynnwys manylion y projectau hynny sy'n cael eu hadeiladu ar hyn o bryd, gwaith a gynllunnir, a gwaith a gwblhawyd yn ddiweddar.



Safle Strategol A:	<ul style="list-style-type: none"> Ardal Fenter Ganolog Caerdydd / Hwb Trafnidiaeth Ranbarthol Oddeutu 2000 o gartrefi
Safle Strategol B:	<ul style="list-style-type: none"> Cyn Waith Nwy, Ferry Road: Oddeutu 500 o gartrefi, gyda defnyddiau cymunedol cysylltiedig
Safle Strategol C:	<ul style="list-style-type: none"> Gogledd Orllewin Caerdydd: Lleiafswm o 5,000 o gartrefi, gyda chyflogaeth a defnyddiau cymunedol eraill
Safle Strategol D:	<ul style="list-style-type: none"> I'r Gogledd o Gyffordd 33 ar yr M4 Oddeutu 2,000 o gartrefi, gyda defnyddiau cymunedol, cyflogaeth a Pharcio a Theithio
Safle Strategol E:	<ul style="list-style-type: none"> I'r De o Greigiau: Oddeutu 650 o gartrefi, gyda defnyddiau cymunedol cysylltiedig
Safle Strategol F:	<ul style="list-style-type: none"> Gogledd Ddwyrain Caerdydd (i'r gorllewin o Bontpennau): Oddeutu 4,500 o gartrefi, gyda chyflogaeth a defnyddiau cymunedol eraill
Safle Strategol G:	<ul style="list-style-type: none"> I'r dwyrain o Ffordd Gyswllt Pontpennau: Oddeutu 1,300 o gartrefi, gyda defnyddiau cymunedol cysylltiedig
Safle Strategol H:	<ul style="list-style-type: none"> I'r De o Barc Busnes Llanelwng Safle cyflogaeth strategol.

Trosolwg Coridor y Gogledd Orllewin



Trosolwg Coridor y Gogledd Orllewin:

- C Safle Strategol C (Gogledd Orllewin Caerdydd)
- D Safle Strategol D (Tir i'r Gogledd o'r M4 C33)
- E Safle Strategol E (I'r De o Creigiau)
- Prif ffordd
- - - Rheilffordd
- ... Coridor Trafnidiaeth Gyflym Dangosol*
- ... Llwybrau beicio oddi ar y ffordd ychwanegol
- Cyffyrdd newydd/uwchraddedig yn y dyfodol
- Gorsafydd Rheilffordd
- Cyfnewidfeydd Trafnidiaeth yn y dyfodol
- Cyfleuster Parcio a Theithio yn y dyfodol

* Dangosir holl lwybrau posibl y Cynllun Datblygu Lleol (CDLI). Bydd gwaith pellach yn pennu'r llwybr a'r aliniad mwyaf priodol.

Cynigion yn Ymwneud â Choridor y Gogledd Orllewin

Mae nifer o welliannau a rhaglenni seilwaith arfaethedig yn berthnasol i Goridor y Gogledd Orllewin:

Teithio Llesol: Mae Map Rhwydwaith Integredig Teithio Llesol y Cyngor yn nodi llwybr beicio sylfaenol sy'n ymestyn o Ganol Caerdydd, trwy Landaf ac yn dilyn aliniad wedi'i warchod ar hyd y rheilffordd segur trwy safleoedd datblygu strategol C, D ac E. Mae gwelliannau eraill yn cynnwys darparu cyfleusterau beicio oddi ar y ffordd a chyfleusterau cerdded ar hyd Llantrisant Road, i'r gogledd o Danescourt Way, datblygu prif ffordd feicio sy'n cysylltu Canol y Ddinas a Chaerau a Threlái drwy Leckwith Road a datblygiad tai Melin Elái, a datblygu llwybrau beicio eilaidd.

Rhwydwaith Bysiau Strategol: Mae'r Cyngor yn datblygu rhaglen dreigl o welliannau i seilwaith er mwyn helpu i leihau amseroedd siwrneiau bws, gwella dibynadwyedd amser teithio a hwyluso cyflwyno gwasanaethau newydd. Bydd y mesurau'n cynnwys lonydd bysiau newydd a darparu cyfnewidfeydd lleol er mwyn ymestyn yr ystod o gyrchfannau y gellir eu cyrraedd ar fws, ac felly ymestyn dewisiadau teithio.

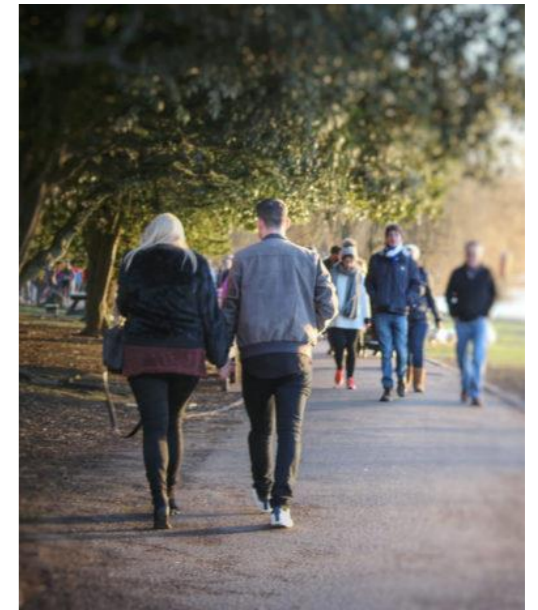
Metro De Cymru: Mae cynlluniau gan Lywodraeth Cymru a Thrafnidiaeth Cymru ar gyfer datblygu Metro sy'n cysylltu rhanbarth ehangach De Ddwyrain Cymru. Mae hyn yn cynnwys coridor rheilffordd ysgafn posibl o ganol Caerdydd i Ogledd Orllewin Caerdydd trwy safleoedd strategol C, D ac E, a hefyd yn cysylltu â Thonysguboriau a Phont-y-clun yn Rhondda Cynon Taf.

Rhaglen Gwella Mynediad i Orsafoedd Lleol: Gwelliannau i'r amgylchedd o amgylch gorsafoedd rheilffordd lleol a fydd yn hwyluso mynediad o'r ardal gyfagos a throsglwyddiad i foddau eraill. Mae'r mesurau arfaethedig yn cynnwys arwyddion, gwelliannau cerdded a gwybodaeth i deithwyr.

Rhaglen Parcio a Theithio: Mae'r cynigion ar gyfer datblygu cyfleuster parcio a theithio yng Nghyffordd 33 yn unol â'r safle strategol yn yr ardal hon a allai ymyrryd â thraffig ar yr A470, i'r gogledd o Gaerdydd. [Darperir y cyfleuster parcio a theithio ar yr M4, Cyffordd 33 gan ddatblygwyr Safle Strategol D ac mae'n rhan o'r caniatâd cynllunio i'r safle].

Rhaglen Priffyrdd - Gwelliannau Cyffordd Strategol a Gwelliannau Priffyrdd Strategol: Mae'r rhaglenni hyn yn cynnwys gwelliannau arfaethedig i gyffyrdd a phriffyrdd er mwyn rheoli gwytnwch y rhwydwaith, gwella mynediad a diogelwch ffyrdd, a hwyluso teithio a datblygu cynaliadwy.

Rhaglen Diogelwch ar y Ffyrdd: Gwelliannau seilwaith i ymdrin â phryderon diogelwch ffyrdd lleol penodol, a darparu cyfleusterau gwell ar gyfer teithiau ar droed ac ar feic.



Cyfraniadau Datblygwyr

Mae datblygu safleoedd strategol Caerdydd yn seiliedig ar ddull uwchgynllunio, lle darperir seilwaith ategol fel ysgolion, siopau a chyfleusterau cymunedol ochr yn ochr â'r cartrefi newydd a'u cysylltu â chyfres o goridorau trafndiaeth gynaliadwy. Yn ogystal â'r gwaith ar y safle hwn, bydd cyfraniadau datblygwyr tuag at Goridor y Gogledd Orllewin yn cymryd tair ffurf:

Gwaith Gwella Trafndiaeth:

Bydd y datblygwyr yn cynnal cyfres o weithiau gwella trafndiaeth ger eu Safleoedd Strategol. Bydd y gwaith hwn yn uwchraddio seilwaith cerdded, beicio a thrafnidiaeth gyhoeddus ar hyd Coridor y Gogledd Orllewin, gan gynnwys gwella'r cysylltiadau â'r ardaloedd cyfagos a chreu mynedfeydd newydd i'r safleoedd.

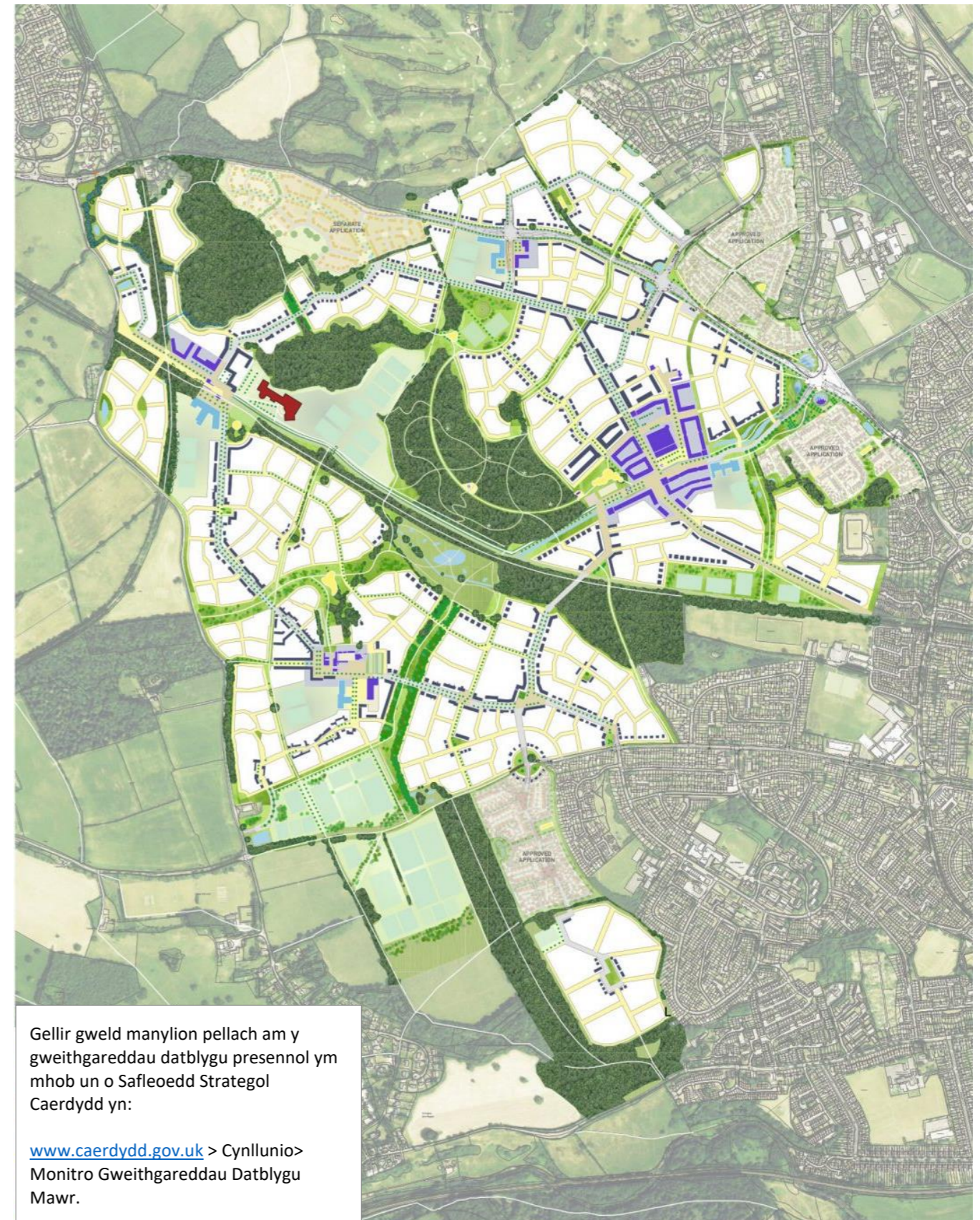
Cyfraniadau A106 (Ariannol)

Hyd yma, cafwyd cyfraniadau A106 (ariannol) gwerth tua £26m tuag at welliannau priffyrdd a thrafnidiaeth ar draws Coridor ehangach y Gogledd Orllewin, gan gynnwys darparu gwasanaethau bws i'r datblygiadau. Telir y cyfraniadau hyn mewn rhandaliadau ochr yn ochr â chamau cysylltiedig y datblygiadau. Mae rhywfaint o'r seilwaith trafndiaeth allweddol a ddarperir trwy'r cyfraniadau hyn yn cynnwys:

- Mesurau blaenoriaeth bysiau, gan gynnwys lonydd bysiau ar yr A4119, A48, St Fagans Road a Fairwater Road
- Trosi cylchfannau yn Bridge Road, Tangmere Drive a Waterhall Road i reolaeth signalau traffig
- Llwybrau beicio ar y ffordd
- Llwybr beicio oddi ar y ffordd rhwng Rhodfa'r Gorllewin a'r A4119 Heol Isaf
- Gwelliannau gostegu traffig a gwelliannau gostegu a beicio yn Pwllmelin Road a Fairwater Road
- Croesfannau newydd ar gyfer cerddwyr a beicwyr a gwelliannau eraill i gerddwyr a beicwyr
- Parthau 20mya a nodweddion gostegu traffig
- Uwchraddio troedffyrdd a ffyrdd cerbydau

Cynlluniau Teithio Preswyl

Bydd datblygwyr hefyd yn cynhyrchu Cynllun Teithio Preswyl ar gyfer eu safleoedd, a fydd yn cynnwys manylion cynigion a thargedau i gyfyngu neu leihau nifer y siwrneiau un-teithiwr i'r safle a hyrwyddo teithio trwy ddulliau cynaliadwy. Fel rhan o bob cynllun teithio, cynigir tocyn bws a thaleb beic £50 i ddeiliad preswyl cyntaf pob annedd.



Projectau presennol | Llantrisant Road (Rhwng cylchfan Waterhall Road a chyffordd Heol Isaf).

Manylion Project | Wedi ei leoli rhwng cylchfan Waterhall Road (tua'r de ddwyrain) a chyffordd Heol Isaf (tua'r gogledd orllewin), bydd y project hwn yn creu cylchfan newydd sy'n darparu mynediad i Safle Strategol C ac i'r orsaf betrol gyfagos.

Bydd y gwaith ar hyd y rhan hon o'r coridor yn cynnwys:

- Darparu lôn fysiau i mewn, sy'n cysylltu â'r gwaith priffyrdd cyfagos ar gyffordd Heol Isaf.
- Llwybr troed newydd ar hyd ochr orllewinol y ffordd
- Llwybr defnydd a rennir (cerdded/ beicio) ar hyd ochr ddwyreiniol y ffordd
- Gosod dwy groesfan twcan (croesfannau i gerddwyr/beicwyr) yn cysylltu â chysylltiadau llwybrau troed cyfagos
- Croesfan i gerddwyr/beicwyr gerllaw'r orsaf betrol

Rhaglen | Amserlennwyd y gwaith hwn i gael ei gwblhau yn gynnar yn 2020.

Pecyn Gwaith: 4
Adolygiad: V



Cynllun y briffordd ddangosol

Projectau Presennol | Llantrisant Road, cyffordd Heol Isaf.

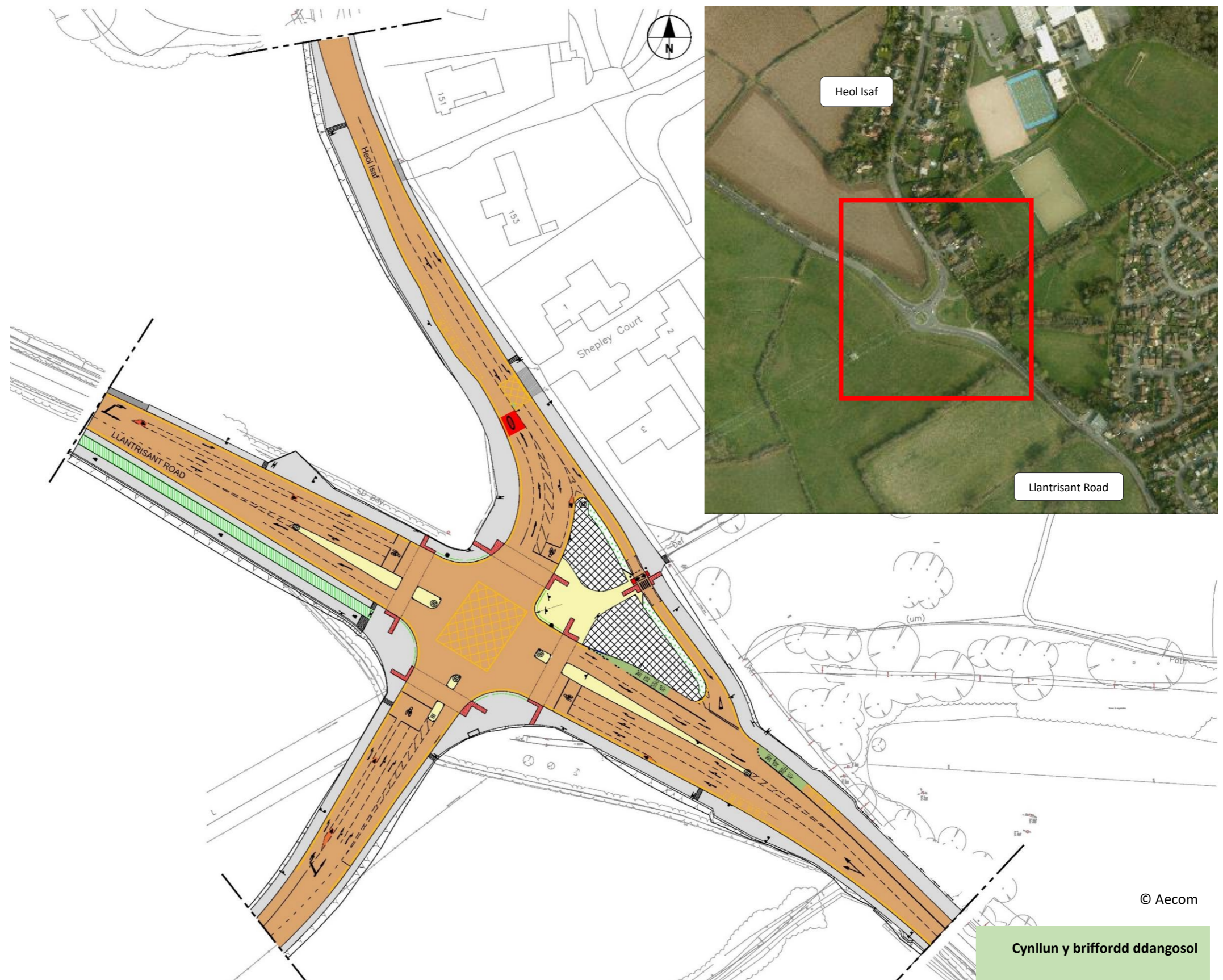
Manylion Project | Wedi ei leoli ar gyffordd yr A4119 (Llantrisant Road) a'r B4262 (Heol Isaf), bydd y project hwn yn golygu dileu'r gylchfan bresennol, a chreu cyffordd a reolir bedair ffordd, gyda phwynt mynediad newydd i'r datblygiad Plasdwr ehangach.

Bydd y gwaith ar hyd y rhan hon o'r coridor yn cynnwys:

- Darparu lôn fysiau i mewn, sy'n cysylltu â gwaith priffyrdd cyfagos
- Cyfleusterau croesi cerddwyr ym mhob un o'r pedair cyffordd
- Lonydd beicio ar y ffordd gerbydau a llinellau stop blaenoriaeth ar gyffyrdd
- Troedffyrdd yn cysylltu â'r ardaloedd cyfagos
- Llwybrau beicio a rennir a rhai wedi'u gwahanu oddi ar y gerbyttffordd.

Rhaglen | Amserlennwyd y gwaith hwn i gael ei gwblhau yn gynnar yn 2020.

Pecyn Gwaith: 3
Adolygiad: P



© Aecom

Cynllun y briffordd ddangosol

Projectau Presennol | Llantrisant Road, rhwng cyffyrdd Heol Isaf a Gorsaf Clos Parc Radyr.

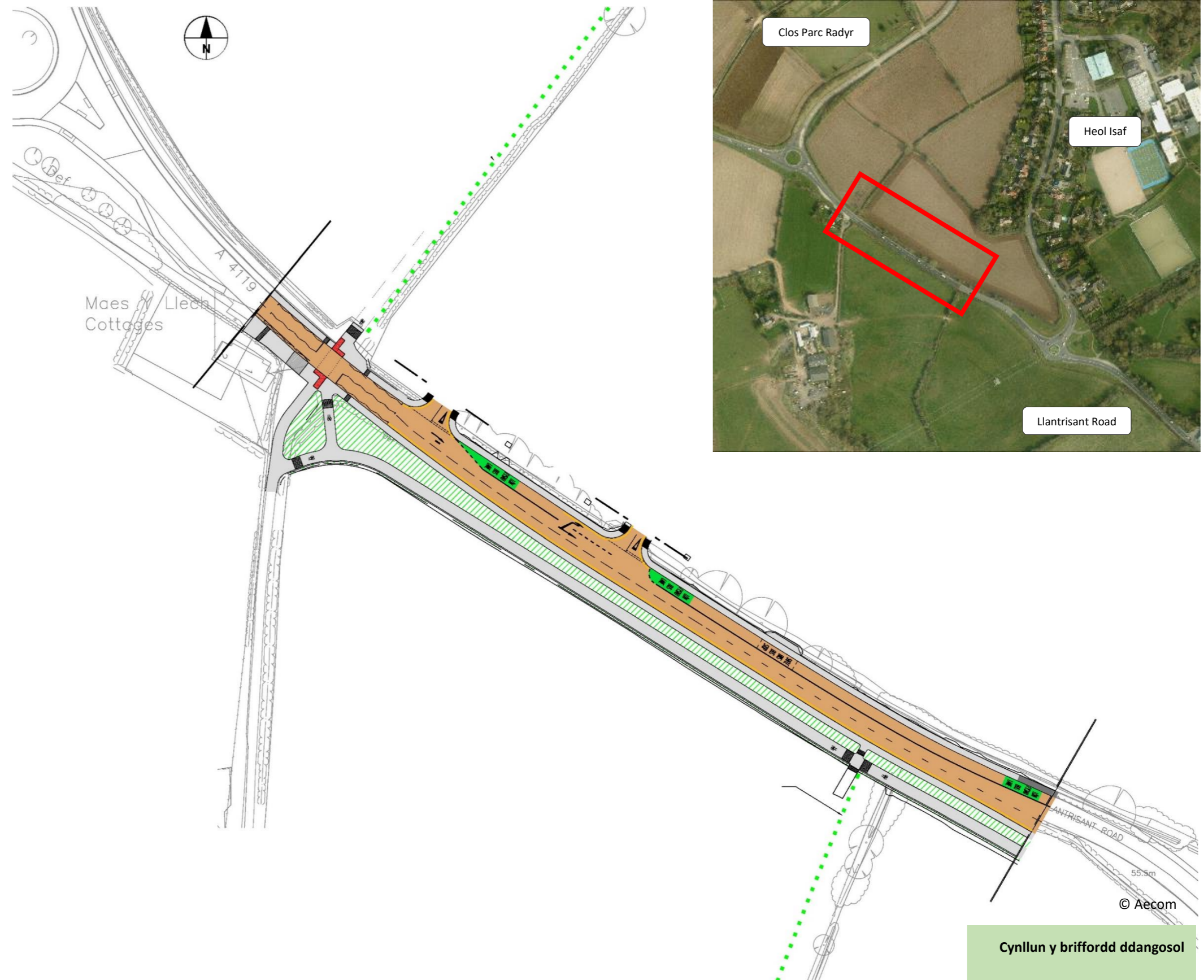
Manylion Project | Wedi ei leoli ar hyd yr A4119 (Llantrisant Road), rhwng cyffyrdd Heol Isaf (tua'r dwyrain) a Chlos Parc Radyr (tua'r gorllewin), bydd y project hwn yn creu dau bwynt mynediad newydd i Safle Strategol C.

Bydd y gwaith ar hyd y rhan hon o'r coridor yn cynnwys:

- Creu llwybr troed newydd a llwybr beicio ar wahân ar hyd ochr ddeheuol y ffordd
- Cysylltiad â hawl dramwy gyhoeddus bresennol tua'r de ddwyrain
- Croesfan twcan (cerddwyr/beicwyr) yn croesi ar ffin ogledd-orllewinol y gwaith, gan ddarparu cysylltiad â hawl dramwy gyhoeddus bresennol
- Darparu lôn fysiau i mewn a lloches bws

Rhaglen | Amserlennwyd y gwaith hwn i gael ei gwblhau yn gynnar yn 2020.

Pecyn Gwaith 2
Adolygiad U



Cynllun y briffordd ddangosol

Projectau Presennol | Llantrisant Road rhwng cyffyrdd Heol St Y Nil a Cardiff Road

Manylion Project | Wedi ei leoli ar gyffordd Llantrisant Road a Cardiff Road, bydd y project hwn yn creu dau bwynt mynediad newydd i Safle Strategol D. Bydd y gwaith i'r rhan hon o'r coridor yn cynnwys:

- Llwybrau troed a ffyrdd beiciau wedi eu gwahanu, gyda choridor gwyrdd cysylltiedig
- Cyfleusterau croesi i gerddwyr a beicwyr gyda signalau
- Darpariaeth feicio ar y ffordd gerbydau
- Darpariaeth arosfannau bws a llochesi bws

Rhaglen | Mae'r gwaith yma am gael ei gwblhau yn 2019.



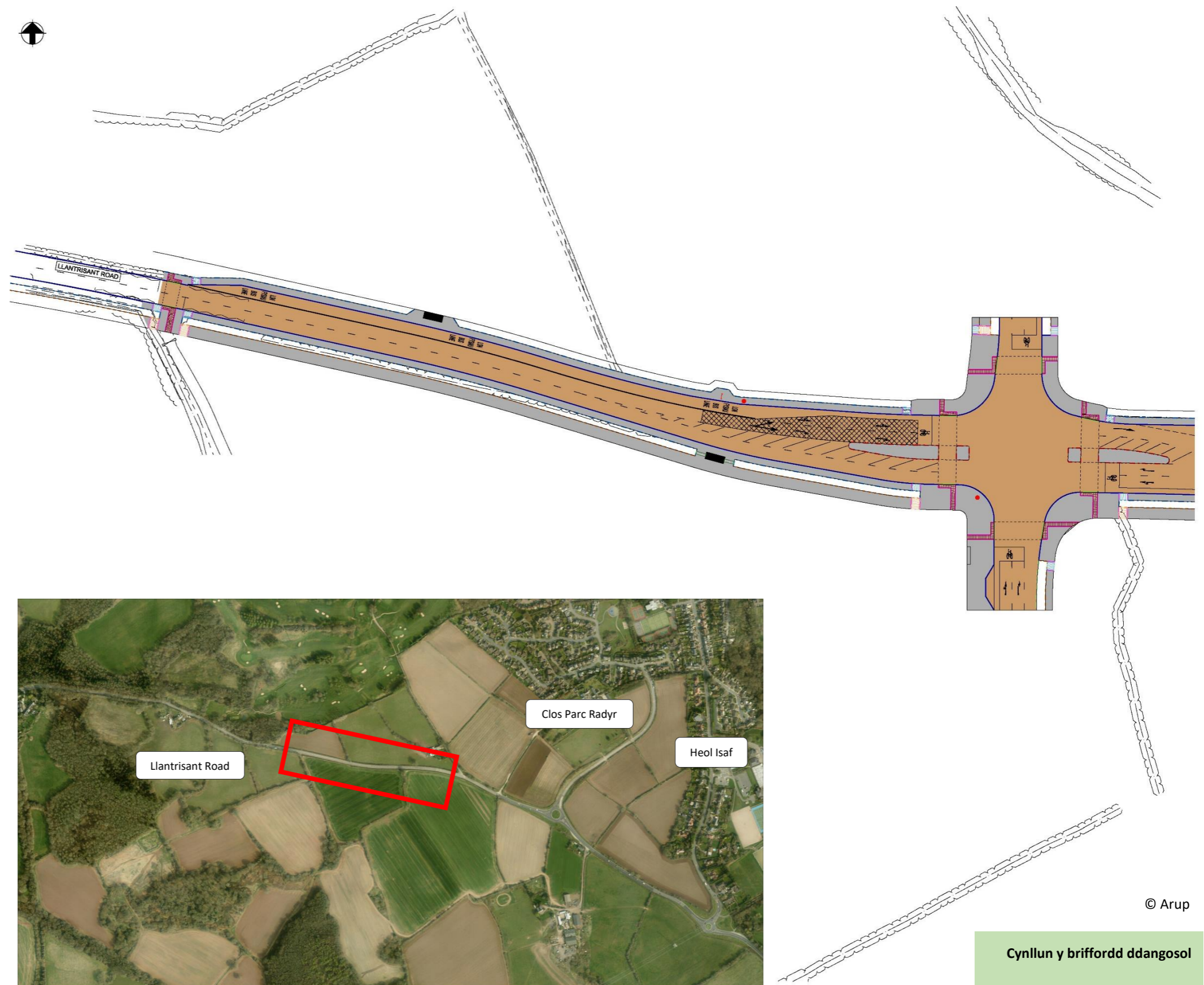
Pecyn Gwaith:
Adolygiad:

Gwaith Cynlluniedig | Llantrisant Road, rhwng Goitre Fach a Chlos Parc Radyr

Manylion Project* | Mae cynlluniau rhagarweiniol yn cael eu paratoi ar hyn o bryd ar gyfer y rhan o'r coridor a fydd yn cysylltu rhwng y gwaith cyfredol yn Fferm Goitre Fach tua'r gorllewin a Chlos Parc Radyr tua'r dwyrain. Bydd y gwaith ar hyd y rhan hon o'r coridor yn cynnwys:

- Cyffordd newydd a reolir gan signalau yn creu pwyntiau mynediad gogleddol a deheuol newydd i ddatblygiad Plasdwr.
- Darpariaeth feicio ar y ffordd ac oddi ar y ffordd.
- Cyfleusterau croesi i gerddwyr a beicwyr gyda signalau
- Lôn fysiau i mewn
- Llwybrau troed newydd ar hyd ochr ogleddol a deheuol Llantrisant Road

*Gall y manylion newid.



Pecyn Gwaith:
Adolygiad:

© Arup

Cynllun y briffordd ddangosol

Gwaith a Gwblhawyd yn Ddiweddar | Llantrisant Road (cyffordd newydd yn hen Fferm Goitre Fach).

Manylion Project | Wedi ei leoli i'r Gogledd o hen fferm Goitre Fach, bydd y project hwn yn uwchraddio'r A4119 ar hyd ffin y safle a chreu cyffordd newydd a reolir gan signalau wrth fynedfa'r datblygiad. Bydd y gwaith ar hyd y rhan hon o'r coridor yn cynnwys:

- Darpariaeth troedffyrdd a llwybrau beicio
- Pwyntiau mynediad i gerddwyr i'r safle
- Cyfleusterau croesi gydag arwyddion i gerddwyr a beicwyr ar draws Llantrisant Road
- Cyfleuster croesi bwrdd uwch ar draws Llantrisant Road
- Darpariaeth arosfannau bws a llochesi bws

Gorffennwyd y gwaith yma yn 2019.



© Phoenix Design Partnership



Gwaith a Gwblhawyd yn Ddiweddar



Pont Heol y Castell

Lonydd beicio i mewn ac allan a chyfleusterau croesi i gerddwyr wedi'u huwchraddio



Heol y Gadeirlan Isaf

Lôn fysiau i mewn a lôn feicio ar y ffordd gerbydau allan. Parth 20mya newydd.



Sophia Close

Gwelliannau signalau cyffordd a chroesfan i gerddwyr



Heol y Gadeirlan

Dwy goesfan sebra newydd ger Plasturton Place a Sneyd Street



Llantrisant Road, rhwng cyffordd Bridge Road a Gorsaf Danescourt

Creu lôn fysiau i mewn a darparu llwybr troed / llwybr beicio a rennir oddi ar y ffordd.

Gwaith a Gwblhawyd yn Ddiweddar



Llantrisant Road, rhwng cyffordd Bridge Road a Gorsaf Danescourt

Uwchraddio o gyfleuster croesi pelican i groesfan twcan.



Pentrebane Road, i'r gorllewin o Beechley Drive

Creu mynedfa newydd i Safle Strategol C yng Nghae St Fagans, gyda darpariaeth llwybrau troed a ffordd feicio.

