

Cynlluniau a greir gan gyfrifiadur

Llun yn edrych tua'r gorllewin o Mary Street tuag at faes parcio Radyr Road, gan gynnwys ardaloedd chwarae i blant a chaeau chwarae yn dangos aliniad arfaethedig y llwybr ym Mharc Hailey.



Llun yn edrych tua'r de o Mary Street tuag at Afon Taf, gan gynnwys cyrtiau tennis, ardaloedd chwarae i blant a chaeau chwarae yn dangos aliniad arfaethedig y llwybr ym Mharc Hailey



Llun yn edrych tua'r de gan gynnwys ardaloedd chwarae i blant a chaeau chwarae yn dangos aliniad arfaethedig y llwybr ym Mharc Hailey



Llun yn edrych tua'r de yn dangos y rhan wedi'i hailalinio newydd o'r llwybr i'r dwyrain o'r coed ger maes parcio Radyr Road a'r caeau chwarae ger ystafelloedd newid Clwb Rygbi yr Eglwys Newydd



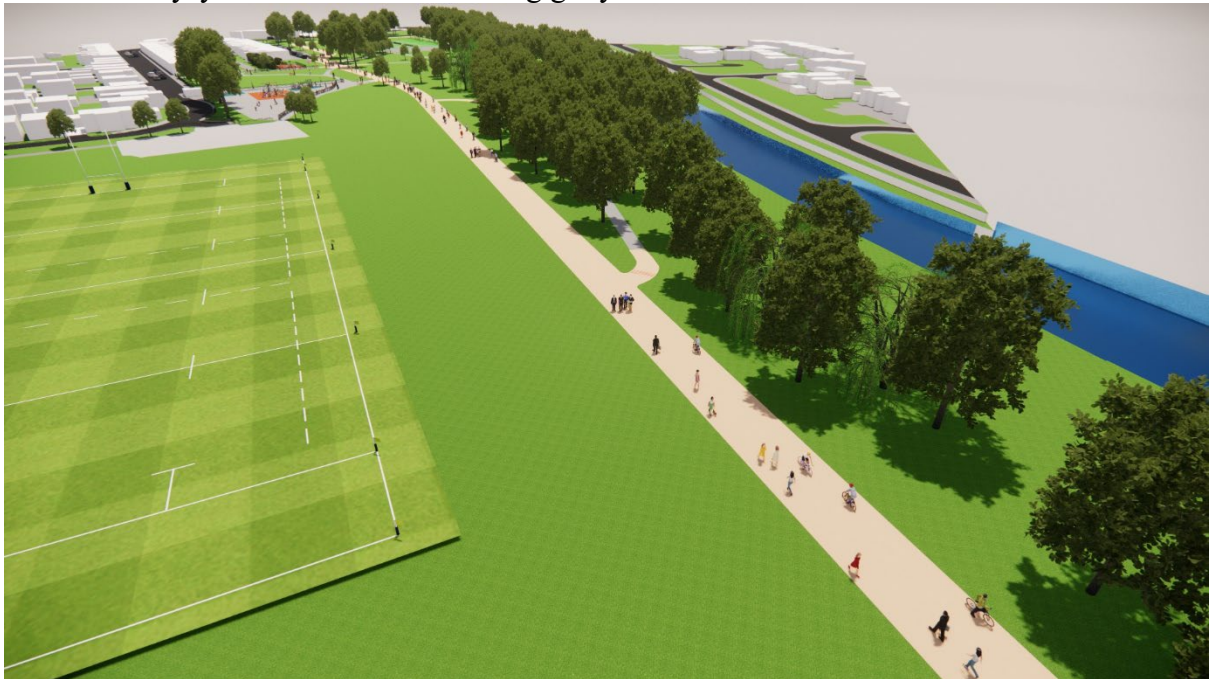
Llun yn edrych tua'r dwyrain o ystafelloedd newid Clwb Rygbi yr Eglwys Newydd yn dangos aliniad arfaethedig y llwybr



Llun yn edrych tua'r dwyrain o faes parcio Radyr Road yn dangos y rhan lydan o'r llwybr presennol i'r de o'r caeau chwarae



Llun yn edrych tua'r dwyrain yn dangos y rhan lydan o'r llwybr presennol i'r de o'r caeau chwarae a'r cysylltiad â'r rhan arfaethedig ger yr ardaloedd chwarae i blant



Llun yn edrych tua'r dwyrain yn dangos y cysylltiad â'r rhan arfaethedig o'r llwybr ger yr ardaloedd chwarae i blant (1)



Llun yn edrych tua'r dwyrain yn dangos y cysylltiad â'r rhan arfaethedig o'r llwybr ger yr ardaloedd chwarae i blant (2).



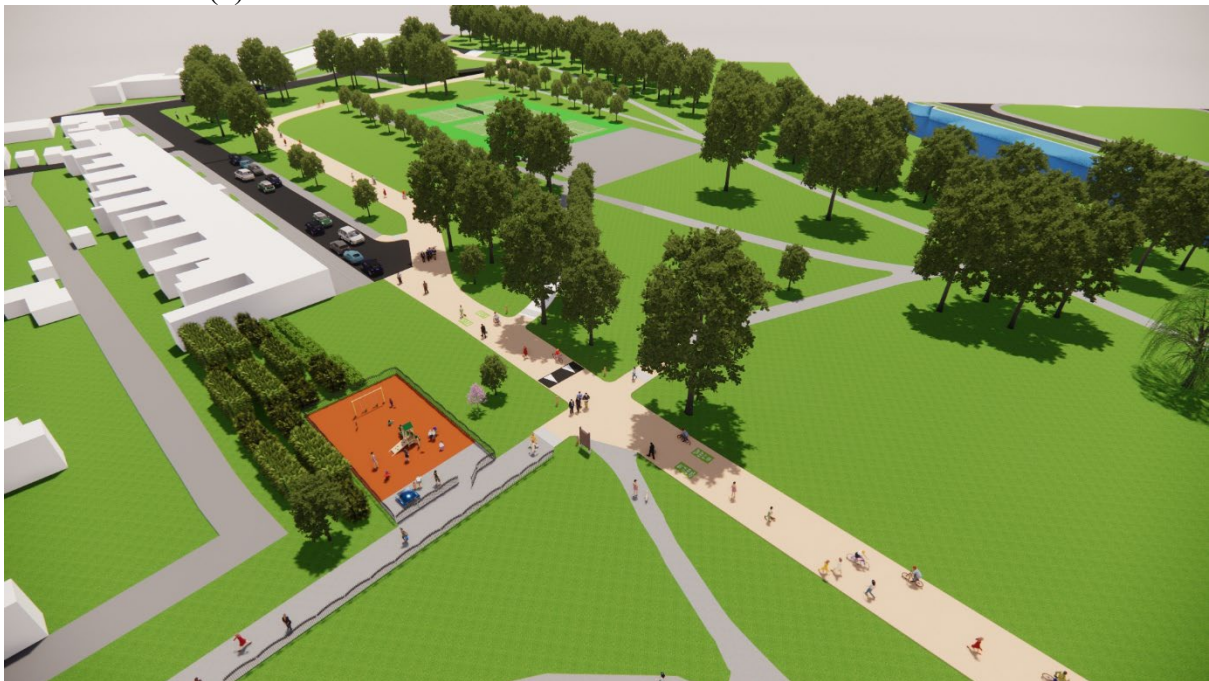
Llun yn edrych tua'r dwyrain yn dangos y cysylltiad â'r rhan arfaethedig o'r llwybr ger yr ardaloedd chwarae i blant (3).



Llun yn edrych tua'r dwyrain yn dangos y rhan arfaethedig o'r llwybr ger yr ardaloedd chwarae i blant (1).



Llun yn edrych tua'r dwyrain yn dangos y rhan arfaethedig o'r llwybr ger yr ardaloedd chwarae i blant (2).



Llun yn edrych tua'r dwyrain tuag at Mary Street yn dangos y rhan arfaethedig o'r llwybr ger yr ardaloedd chwarae i blant a'r rhan wedi'i hailalinio o'r llwybr ger Mary Street.



Llun yn edrych tua'r de tuag at Mary Street yn dangos y rhan arfaethedig o'r llwybr sy'n rhedeg tua'r de ar bwys ochr ddwyreiniol y cyrtiau tennis.



Llun yn edrych tua'r gorllewin o Mary Street yn dangos y llwybr arfaethedig ger yr ardaloedd chwarae (1).



Llun yn edrych tua'r gorllewin o Mary Street yn dangos y llwybr arfaethedig ger yr ardaloedd chwarae (2).



Llun yn edrych tua'r gorllewin yn dangos y llwybr arfaethedig ger yr ardaloedd chwarae (1).



Llun yn edrych tua'r gorllewin yn dangos y llwybr arfaethedig ger yr ardaloedd chwarae (2).



Llun yn edrych tua'r gorllewin yn dangos y llwybr arfaethedig ger yr ardaloedd chwarae (3).



Llun yn edrych tua'r gorllewin yn dangos y llwybr llydan ger y caeau chwarae (1).



Llun yn edrych tua'r gorllewin yn dangos y llwybr llydan ger y caeau chwarae (2).



Llun yn edrych tua'r dwyrain yn dangos y llwybr llydan ger y caeau chwarae.



Llun yn edrych tua'r gogledd wrth ystafelloedd newid Clwb Rygbi yr Eglwys Newydd yn dangos aliniad arfaethedig y llwybr.



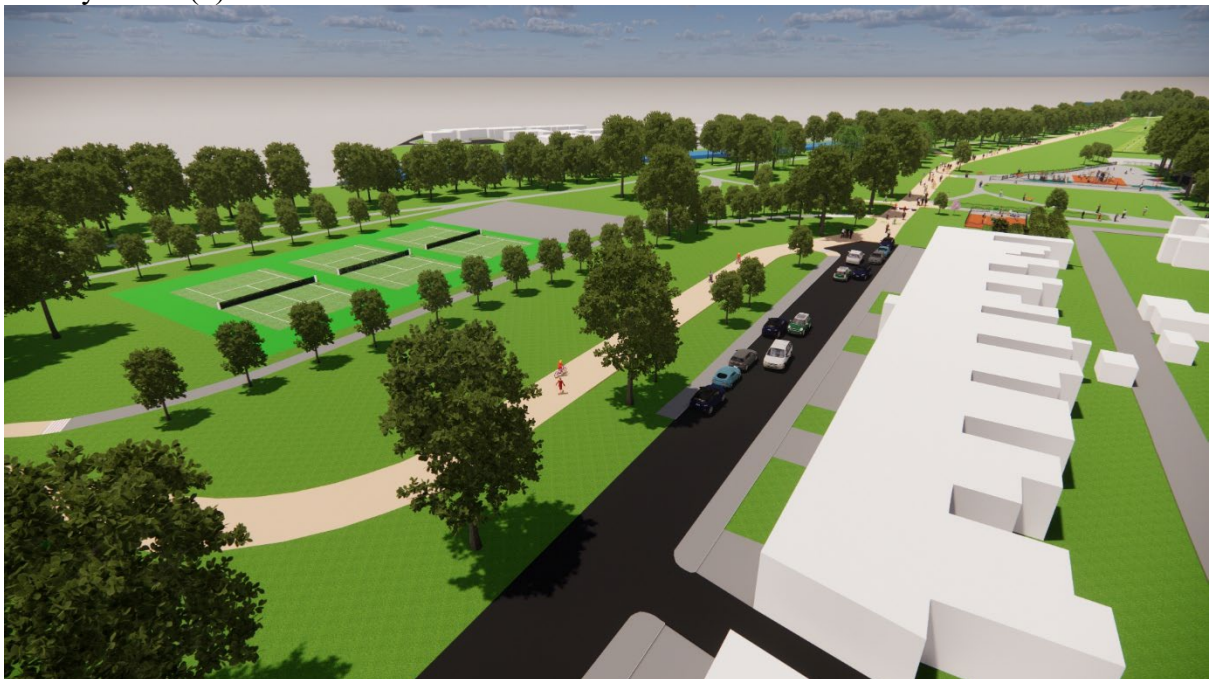
Llun yn edrych tua'r gorllewin yn dangos y rhan newydd o'r llwybr ger y cyrtiau tennis i'r de o Mary Street (1).



Llun yn edrych tua'r gorllewin yn dangos y rhan newydd o'r llwybr ger y cyrtiau tennis i'r de o Mary Street (2).



Llun yn edrych tua'r gorllewin yn dangos y rhan newydd o'r llwybr ger y cyrtiau tennis i'r de o Mary Street (3).



Llun yn edrych tua'r gorllewin yn dangos y rhan newydd o'r llwybr ger y cyrtiau tennis i'r de o Mary Street (4).



Llun yn edrych tua'r gorllewin o Mary Street yn dangos y rhan newydd o'r llwybr ger yr ardaloedd Chwarae.

